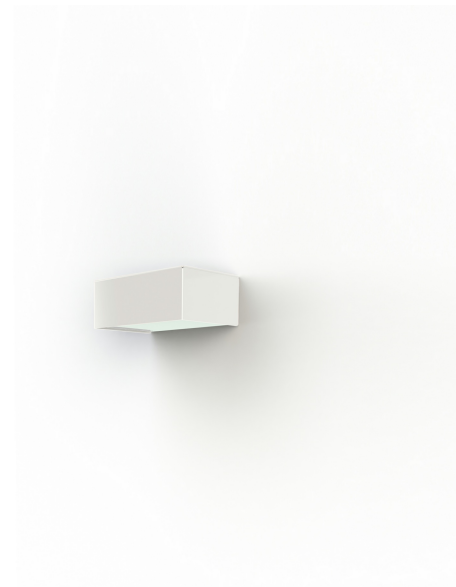
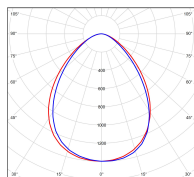


## Données techniques

Tension nominale	230V AC
Plage de tension d'entrée	90/295 V AC
Classe	1
IP	65
IK	10
Diffuseur	PMMA satiné
Paralume	Non
Source	Module LED intégré
Température de couleur réelle	4000°K neutral white
Flux total sortant	2767 lm
Consommation totale	35 W
Classe énergétique	A++ / A
IRC	>80
SDCM	-



Espacement conseillé	20 m
(PMR Emoy - 20 lux)	
Hauteur de placement	2,5 m
Largeur du placement	2,5 m



Dimmable	DALI
Ta	-
Plage de température ambiante	-10 ~50°C
UGR	-
ULR	-
Groupe de risque photobiologique	Non
Fixation	Oui
Détection	Non
Avec prise IP55	Non

[Notice d'installation à télécharger](#)

## *Matières et finitions*

Matières	aluminium
Couleur	Blanc pur - 101 - RAL 9010

## *Données logistiques*

Dimensions du modèle	H.600 L.260 P.183
Poids net	2.410 Kg
Poids brut	2.700 Kg
Dimensions colis 1	H.340 L.220 P.120

## *Certifications et garanties*

CE	Oui
UL	Oui
EAC	Oui
RoHS	Oui
ENEC	Non
Anti-corrosion	25 ans
Technique	5 ans
Electronique	5 ans