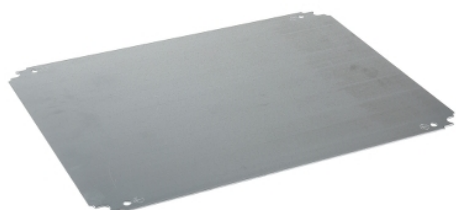


Fiche produit

Caractéristiques

NSYMM53

Spacial - châssis plein - acier galvanisé - pour coffret H=500xL=300mm



Principales

Gamme	Spacial
Catégorie d'accessoire / de pièce détachée	Accessoires de montage
Type de produit ou équipement	Platine de montage
Fonction de l'appareil	Polyvalent
Pour dimensions d'enveloppe	500 mm l : 300 mm
Emplacement de montage	Barreau cranté Fixation directe sur plots arrière
Type de châssis plein	Pleine
Compatibilité de gamme	Spacial Spacial S3D Spacial Spacial CRN Spacial Spacial S3X Thalassa Thalassa PLM
Quantité du lot	Lot de 1
Matière	Acier galvanisé



Complémentaires

Mode de fixation	Vissé sur les plots arrière - type de vis M8 Par l'élément de fixation
Charge permanente admissible	60 kg
Hauteur	450 mm
Largeur	250 mm
Profondeur	125 mm
Épaisseur	1,8 mm
Poids du produit	1,616 kg
Particularité de variante	Installations dans des coffrets avec dimensions inversées

Emballage

Type d'emballage 1	PCE
Nombre d'unité par paquet	1
Poids de l'emballage (Kg)	1,78 kg
Hauteur de l'emballage 1	0,7 cm
Largeur de l'emballage 1	30 cm
Longueur de l'emballage 1	50 cm

Durabilité de l'offre

Statut environnemental de l'offre	Produit Green Premium
Régulation REACH	 Déclaration REACH
Sans SVHC REACH	Oui
Directive RoHS UE	Conformité pro-active (Produit en dehors du scope légal RoHS UE)  Déclaration RoHS UE
Sans métaux lourds toxiques	Oui
Sans mercure	Oui

Information sur les exemptions RoHS	Oui
Régulation RoHS Chine	Déclaration RoHS Pour La Chine
Profil environnemental	Profil Environnemental Du Produit

Garantie contractuelle

Garantie	18 mois
----------	---------