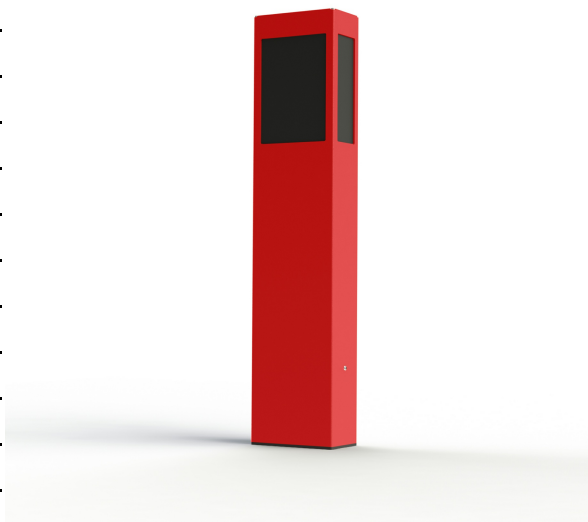


### Données techniques

|                               |                                  |
|-------------------------------|----------------------------------|
| Tension nominale              | 12-24V                           |
| Plage de tension d'entrée     | 10-30V AC/DC                     |
| Driver output                 | -                                |
| Alimentation output           | -                                |
| Classe                        | 3                                |
| IP                            | 44                               |
| IK                            | -                                |
| Diffuseur                     | PMMA noir                        |
| Paralume                      | -                                |
| Source                        | E27                              |
| Température de couleur réelle | -                                |
| Flux total sortant            | - lm                             |
| Consommation totale           | - W                              |
| Classe énergétique            | Classe de la lampe (non fournie) |
| Efficacité lumineuse          | -                                |
| IRC                           | -                                |
| SDCM                          | -                                |
| Optique                       | -                                |
| Dimmable                      | -                                |
| Ta                            | -                                |
| Durée de vie LED              | -                                |
| Plage de température ambiante | -10 ~50°C                        |
| UGR                           | -                                |
| ULR                           | -                                |
| Distorsion harmonique THDI    | -                                |
| Fixation                      | Oui                              |
| Détection                     | Non                              |
| Avec prise IP55               | Non                              |

[Notice d'installation à télécharger](#)



## *Matières et finitions*

|          |                                      |
|----------|--------------------------------------|
| Matières | aluminium                            |
| Couleur  | Rouge signalisation - 056 - RAL 3020 |

## *Données logistiques*

|                      |                   |
|----------------------|-------------------|
| Dimensions du modèle | H.800 L.170 P.100 |
| Poids net            | 4.160 Kg          |
| Poids brut           | 6.020 Kg          |
| Dimensions colis 1   | H.840 L.200 P.130 |

## *Certifications et garanties*

|                |                        |
|----------------|------------------------|
| CE             | Oui                    |
| UL             | Non                    |
| EAC            | Oui                    |
| RoHS           | Oui                    |
| ENEC           | Non                    |
| Anti-corrosion | 25 ans (sur Aluminium) |
| Technique      | 5 ans                  |
| Electronique   | 5 ans                  |