

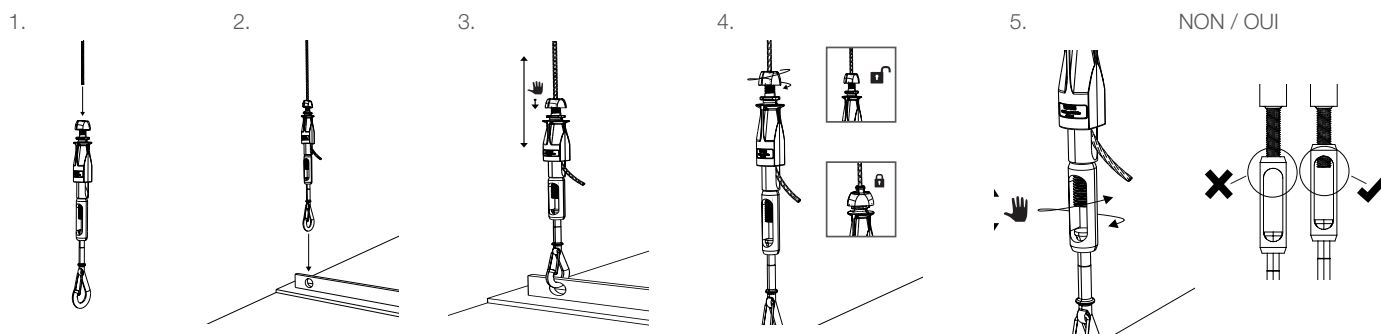
Le système de suspension par câble UniGrip – Calibra permet l'ajustement en charge d'applications du CVC comme les panneaux rayonnants. Il offre une installation rapide avec un ajustement précis.

AVANTAGES

- **Rapide** – jusqu'à 6 fois plus rapide à installer que les méthodes traditionnelles
- **Sécurisé** – ajustement fin de 35 mm grâce au ridoir M8
- **Facile** – conçu pour suspendre tout type de charge nécessitant un ajustement sous charge.
- **Garantie** – le bouton permet de sécuriser l'installation et un indicateur montre qu'il est dans sa position finale de sécurité
- **Robuste** – jusqu'à 55 kg de charge de travail, avec un coefficient de sécurité de 5:1

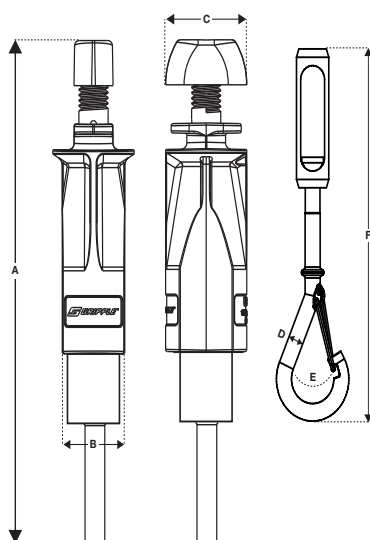


INSTALLATION ET AJUSTEMENT



Angle maximal à partir de l'axe vertical = 15° (sauf stipulé autrement par le service technique de Gripple)

SPÉCIFICATIONS



N° 2	Dimension	A	B	C	D	E	F
	mm	55	17	20	7	8	134

EMBOUTS DISPONIBLES



Pour plus d'informations, contactez-nous ou visitez notre site Internet www.gripple.com

INFORMATIONS TECHNIQUES

Charge maximale de travail :

N° 2 - 55 kg @ 5:1

Matériaux :

Corps – Zamac type ZA2

Guide – Copolymère d'acétal

Cale de blocage – Acier dur compressé, minimum Rockwell 56C

Bouton – Copolymère d'acétal

Adaptateur Calibra (Filetage, Ridoir, Sertissage, Crochet) – Acier doux (Type EN1A) - Electrozingué