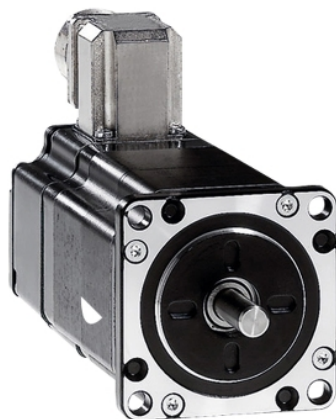


Fiche produit

Caractéristiques

BRS368W131FCA

LEXIUM MOTEUR PAS A PAS, TAILLE 60, 1.7 NM, 325VDC, CONNECTEUR, ENCODEUR, FREIN



Principales

Compatibilité de gamme	Lexium SD3
Fonction produit	Moteur de contrôle du mouvement
Nom de l'appareil	BRS3
Vitesse mécanique maximum	3000 Tr/mn
Type de moteur	Moteur pas à pas triphasé
Nombre de pôles de moteur	6
Limites de la tension d'alimentation	230 V CA 325 V CC
Support de montage	Flasque
Taille bride moteur	57,2 mm
Longueur	157 mm
Diamètre du centrage	38 mm

Complémentaires

Profondeur du diamètre de centrage	1,6 mm
Nombre de trous de fixation	4
Diamètre des trous de fixation	5,2 mm
Diamètre des trous de fixation	66,6 mm
Raccordement électrique	Connecteur
Type de retour	Codeur monotour
Résolution du retour vitesse	10000 points/tour
Frein de parking	Avec
Type d'arbre	Arbre lisse
Second arbre	Sans avec deuxième extrémité d'arbre
Diamètre de l'axe	8 mm
Longueur de l'axe	21 mm
Couple nominal	1,5 N.m
Couple crête à l'arrêt	1,53 N.m
Couple à l'arrêt	1,53 N.m
Couple de maintien	1,7 N.m
Inertie du rotor	0,38 kg.cm ²
Résolution	1,8 °, 0,9 °, 0,72 °, 0,36 °, 0,18 °, 0,09 °, 0,072 °, 0,036 ° angle du pas 200, 400, 500, 1000, 2000, 4000, 5000, 10000 étapes nombre de pas complet par tour
Erreur de précision	+/- 6° arcs min.
Fréquence de démarrage maximale	8,5 kHz
[In] courant nominal	0,9 A
Résistance	25 Ohm (enroulement)
Constante de temps	4,6 ms
Force radiale maximale Fr	25 N (second bout d'arbre) 50 N (premier bout d'arbre)
Force axiale maximale Fa	100 N (force de traction) 8,4 N (pression de force)

Durée de vie en heures	20000 H (palier)
Puissance d'accrochage des freins	8 W
Accélération angulaire	200000 rad/s ²
Poids du produit	2 kg

Environnement

Normes	EN 50347 CEI 60072-1
Type de refroidissement	Convection naturelle
Température ambiante de fonctionnement	-25...40 °C
Température ambiante de stockage	-25...70 °C
Altitude de fonctionnement	<= 1000 m sans correction de la puissance
Humidité relative	15...85 % sans condensation
Tenue aux vibrations	20 m/s ² maximum A se conformer à EN/IEC 60034-14
Degré de protection IP	IP41 douille d'arbre: se conformer à EN/IEC 60034-5 IP56 total excepté la douille d'arbre: se conformer à EN/IEC 60034-5
Classe de température	F enroulement se conformer à IEC/EN 60034-1

Emballage

Poids de l'emballage (Kg)	2,867 kg
Hauteur de l'emballage 1	2,200 dm
Largeur de l'emballage 1	1,950 dm
Longueur de l'emballage 1	4,000 dm

Durabilité de l'offre

Statut environnemental de l'offre	Produit Green Premium
Régulation REACH	Déclaration REACH
Directive RoHS UE	Conformité pro-active (Produit en dehors du scope légal RoHS UE) Déclaration RoHS UE
Sans mercure	Oui
Information sur les exemptions RoHS	Oui
Régulation RoHS Chine	Déclaration RoHS Pour La Chine
Profil environnemental	Profil Environnemental Du Produit
DEEE	Sur le marché de l'Union Européenne, le produit doit être mis au rebut selon un protocole spécifique de collecte des déchets et ne jamais être jeté dans une poubelle d'ordures ménagères.
Sans PVC	Oui

Garantie contractuelle

Garantie	18 mois
----------	---------