

Boîte de jonction thermorétractable

avec manchons à visser pour câbles non armés à isolation synthét.

Pour connecter des câbles basse tension à isolation synthétique PVC, PE et XLPE (par ex. N(A)YY, NYM, TT, RO2V). Avec manchons à vis sans têtes. Pour conducteurs en cuivre et aluminium.



Description du produit

Nom de l'article	SMH4 6-35 V
Numéro d'article	145359

Caractéristiques

Dimensions compactes

Large plage de sections

Résistant aux influences chimiques

Résistant aux terres alcalines

Stabilisé contre les rayons UV

Exempt de substances qui peuvent gêner les opérations de peinture

Sans halogènes

Étanche transversalement

Haute isolation électrique

Haute tenue mécanique

Application

Intérieur

Extérieur

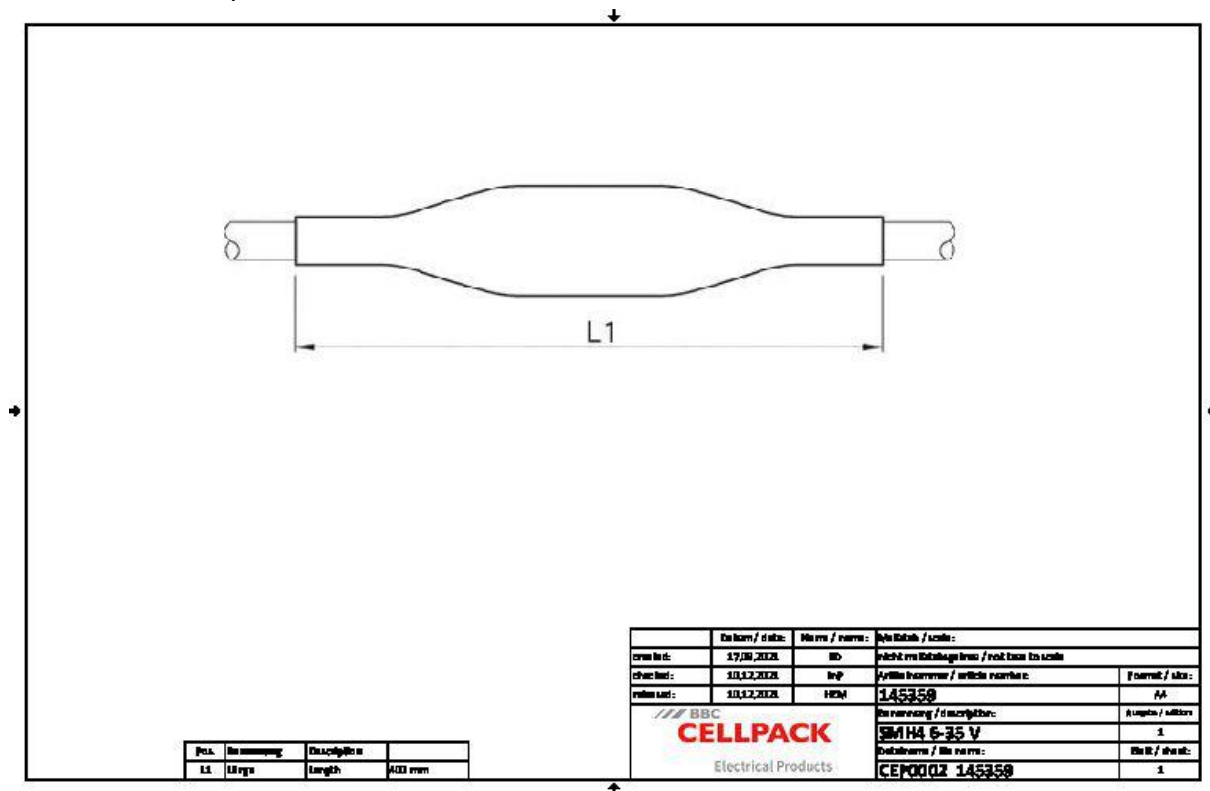
Milieu souterrain

Eau

Conduits d'installation

Conduits

Données techniques



POA	no numbering	description	
L1	length	length	mm

En français / d'allemand	En russe / français	En anglais / russe
crée le: 17.09.2023	ID:	révisé par / révisé par / révisé par / révisé par
révisé le: 17.11.2023	révisé:	révisé par / révisé par / révisé par / révisé par
révisé le: 10.12.2023	révisé:	révisé par / révisé par / révisé par / révisé par
		description / description: SMH4 6-35 V description / description: CEP002 145359

Nom de l'article	SMH4 6-35 V
Numéro d'article	145359
Niveau de tension	U0/U (Um) 0,6/1 (1,2) kV
Norme	EN 50393
Longueur L1	400 mm
Nominal cross section Polymeric cable unarmoured per conductor 4x min	6 mm ²
Nominal cross section Polymeric cable unarmoured per conductor 4x max	35 mm ²

Données logistiques

Nom de l'article	SMH4 6-35 V
Numéro d'article	145359
Volume de livraison	Manchon extérieur
	Manchons intérieurs
	Manchon à visser
	Clé à six pans
	Lingette de nettoyage
	Toile émeri
	Instructions de montage
Conservation textes supplémentaires	Stockage illimité
Numéro de tarif douanier	39173900
EAN/GTIN	4010311020525

Données d'emballage

Alternative unité de mesure	Sachet1	Carton	Pal. UU
Quantité de base	1	50	250
Base unité de mesure	Pièce	Pièce	Pièce
Longueur (mm)	516	580	1200
Largeur (mm)	140	380	800
Hauteur (mm)	62	480	1130
Poids net (kg)	0.271	13.55	67.75
Poids brut (kg)	0.271	13.85	85.95