



ACS01

**SYSTÈME DE
CONTRÔLE DES
ACCÈS**

**PRATIQUE,
FLEXIBLE, SÛR.**

CAME 

CAME.COM



ACS01

ACS01 est le système de contrôle des accès spécifiquement développé pour garantir une solution pratique à différents contextes.

Ce système est en mesure de contrôler le passage par le biais d'un lecteur de cartes ainsi que de gérer un système complexe comprenant de nombreux passages, différents dispositifs de contrôle et un nombre potentiellement infini d'utilisateurs.

TECHNOLOGIE DE POINTE ET GRANDE POLYVALENCE

- Pour autoriser l'accès aux résidents, employés, visiteurs ou clients.
- Pour gérer les automatismes, les points d'accès et les dispositifs contrôlables électroniquement.
- Pour protéger les différentes zones contre les accès non autorisés.
- Pour permettre le suivi des utilisateurs ou compter et réguler les accès.
- Pour établir le profil des utilisateurs individuels, des groupes et des zones autorisées.

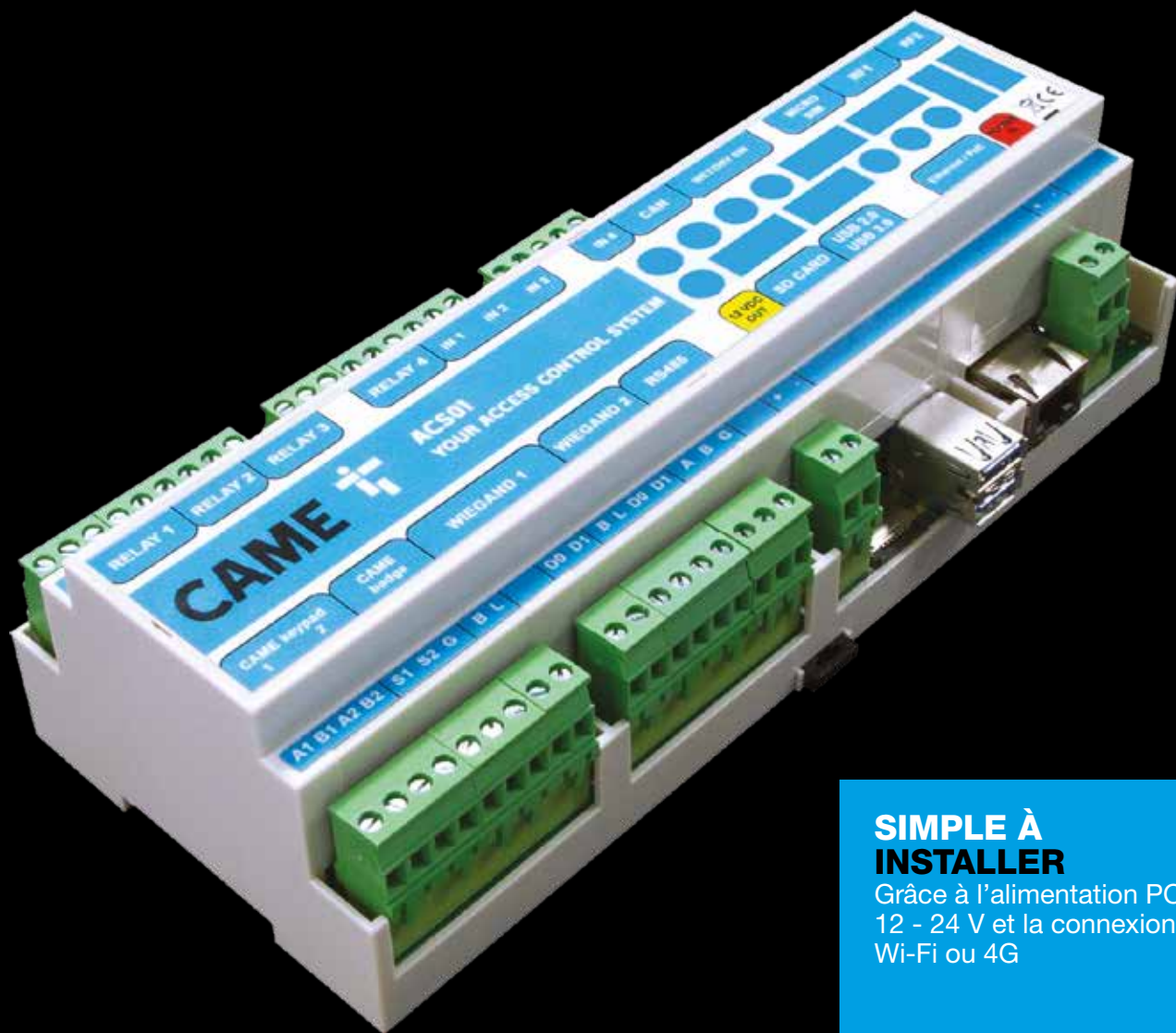
COMPATIBLE AVEC TOUS LES AUTOMATISMES

Pour contrôler les passages et permettre aux utilisateurs d'y accéder en fonction des différentes exigences.

MODULAIRE ET EXTENSIBLE

Avec auto-configuration des unités supplémentaires et gestion multisite jusqu'à 10 000 utilisateurs par site.





**POUR
GÉRER
JUSQU'À
10 000
UTILISATEURS
SUR CHAQUE
SITE**

SIMPLE À INSTALLER

Grâce à l'alimentation POE ou 12 - 24 V et la connexion câblée, Wi-Fi ou 4G

SIMPLE À CONFIGURER

Grâce au logiciel avec auto-configuration et à l'application Web (interface en ligne), sans devoir installer aucun logiciel.

SIMPLE À GÉRER

Grâce à l'application Web avec interface conviviale, accessible de partout sur tous les dispositifs sans qu'il faille installer un logiciel ni faire appel à du personnel spécialisé.

AUSSI SIMPLE QUE D'UTILISER UNE APPLICATION

CAME.COM

ACS01 est facile à installer et peut être également géré par du personnel non spécialisé, à l'aide d'un simple ordinateur ou Smartphone connecté à Internet.

Il utilise en effet une interface web pour gérer le système avec accès direct aux modules de contrôle en l'absence de connexion réseau.

ACS01 est doté de la fonction de SYNCHRONISATION AUTOMATIQUE des modules associés au site et le logiciel d'installation permet de configurer le système en quelques simples étapes avec des options préconfigurées. En outre, tout module supplémentaire installé pour étendre le système hérite des paramètres du site sans qu'il soit nécessaire d'effectuer une nouvelle procédure de configuration.

ACS01 est entièrement compatible non seulement avec tous les accessoires CAME, mais également avec les dispositifs tiers à interface Wiegand™, tels que les lecteurs de cartes, les claviers et les antennes UHF.



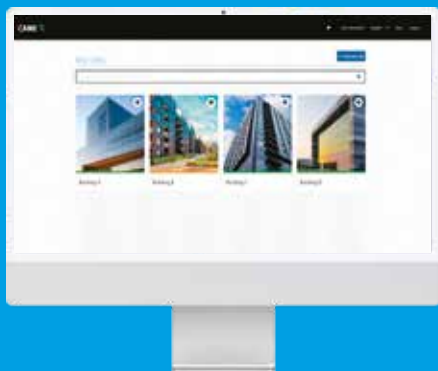
Aucun logiciel à installer



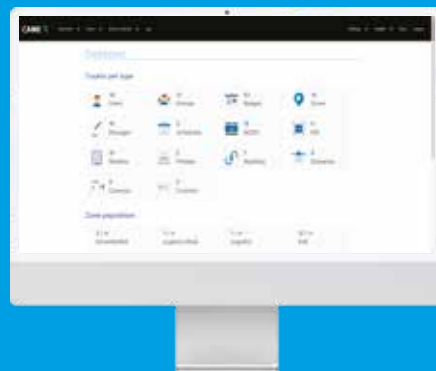
APPLICATION WEB

Le contrôle d'accès est géré par une plateforme en ligne et ne requiert donc pas l'installation d'un logiciel sur l'ordinateur. ACS01 peut donc être géré depuis n'importe quel ordinateur ou Smartphone, y compris à distance via une connexion Internet.

La configuration guidée et la convivialité de l'interface permettent l'utilisation du système par tout le monde sans devoir faire appel à du personnel spécialisé. Les mises à jour logicielles sont également gérées par le biais de notifications et de processus automatiques, sans que l'intervention d'un technicien soit nécessaire.



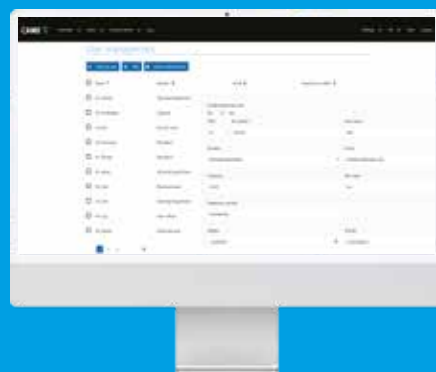
GESTION MULTISITE



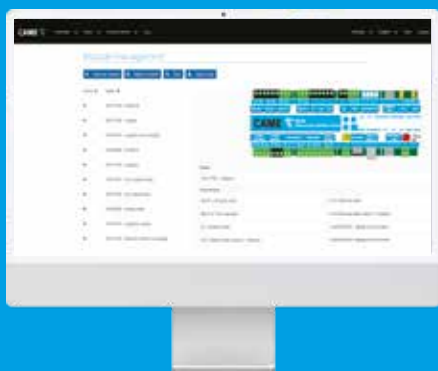
PANNEAU DE CONFIGURATION INTUITIF



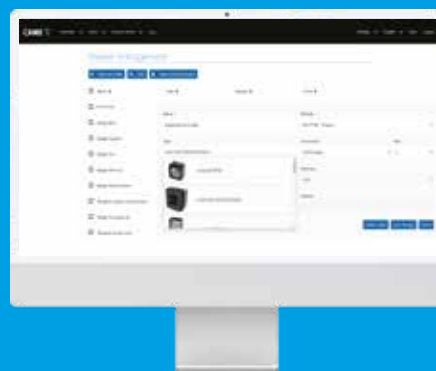
GESTION MANUELLE



GESTION DES UTILISATEURS



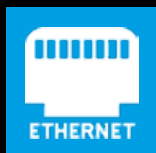
CONFIGURATION DES MODULES



GESTION DES ACCESSOIRES

LA CONNEXION ET LA SÉCURITÉ DES DONNÉES

Pour une commodité maximale dans différents contextes, ACS01 est disponible en 3 versions, chacune avec sa propre technologie de connexion :



ETHERNET

La carte de contrôle dispose d'un port Ethernet pour une connexion locale et à distance par câble, ce qui est idéal dans les environnements câblés avec de courtes distances.



WI-FI

Pour les environnements non câblés ou les installations comportant un grand nombre de dispositifs, la technologie sans fil permet une communication pratique entre les modules.



DONNÉES 4G

En l'absence de réseau Internet filaire ou sans fil, la technologie 4G assure une connexion fiable, y compris en cas de dispositifs installés dans des contextes isolés.

GESTION LOCALE

Le système ACS01 est basé sur une application Web pour la configuration, la gestion des utilisateurs et le contrôle des accès. Le logiciel est cependant intégré dans l'unité de commande elle-même et toutes les données sensibles, les profils et paramètres se trouvent physiquement dans le dispositif.

Il est ainsi possible de respecter les principes du GDPR et de gérer l'ensemble du système dans un contexte local.

En cas de nécessité ou de dysfonctionnement du réseau Internet, le système peut parfaitement fonctionner sans connectivité Internet, grâce à une connexion directe par câble ou Wi-Fi à l'une des unités de commande ACS01 composant l'installation.

Une horloge intégrée maintient la synchronisation en cas de panne de courant, tandis qu'une mise à jour automatique des informations démarre dès que la connexion au réseau est à nouveau disponible.



LA GESTION DE TOUS LES AUTOMATISMES

Le contrôle de tous les accès véhicules et piétons par le biais d'une plateforme unique augmente les niveaux de sécurité et réduit considérablement la complexité et les coûts de gestion.

ACS01 est la solution idéale pour gérer les accès, qu'il s'agisse d'un seul portail d'accès ou d'une structure complexe avec plusieurs types d'automatismes connectés.

ACS01 est également en mesure de gérer tout dispositif contrôlable électroniquement par des contacts secs, tels que des serrures de verrouillage électriques ou des lumières.



Portails



Barrières



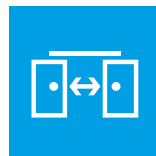
Portes de
garage



Portes
industrielles



Tourniquets



Portes
automatiques

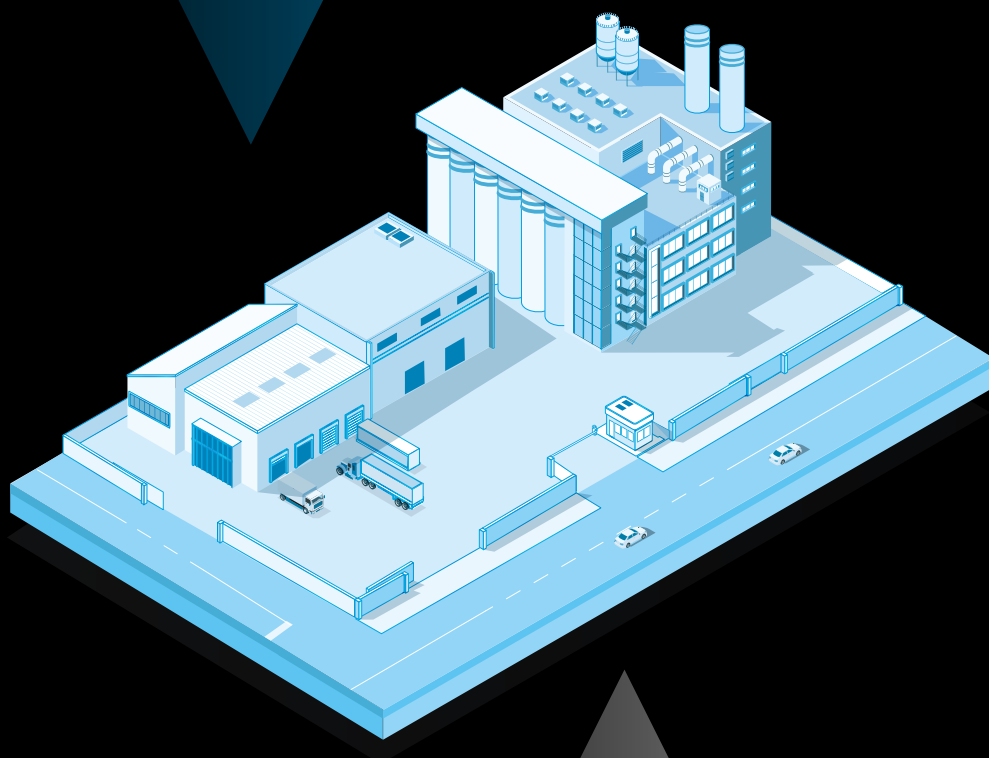


EXEMPLE DE
CONFIGURATION :
**SOCIÉTÉ/
INDUSTRIE**



**DISPOSITIFS DE
CONTRÔLE**

- Lecteur de badge
- Visiophonie
- Clavier à code
- Antenne véhiculaire



**DISPOSITIFS
CONTRÔLÉS**

- Barrière d'accès véhiculaire
- Porte de garage
- Serrures électriques portails piétons
- Porte d'accès aux zones communes
- Lumières temporisées du magasin

EXEMPLE DE
CONFIGURATION :

COMPLEXE DE BUREAUX



DISPOSITIFS DE CONTRÔLE

- Lecteur de badge
- Visiophonie
- Clavier à code
- Antenne véhiculaire
- Antenne personnelle



DISPOSITIFS CONTRÔLÉS

- Barrière d'accès véhiculaire
- Porte de garage souterraine
- Serrures électriques portail d'entrée
- Porte piétonne automatique
- Points d'accès aux étages dédiés
- Portes d'accès aux étages ou aux zones dédiées
- Portes d'accès à la cantine ou la zone détente

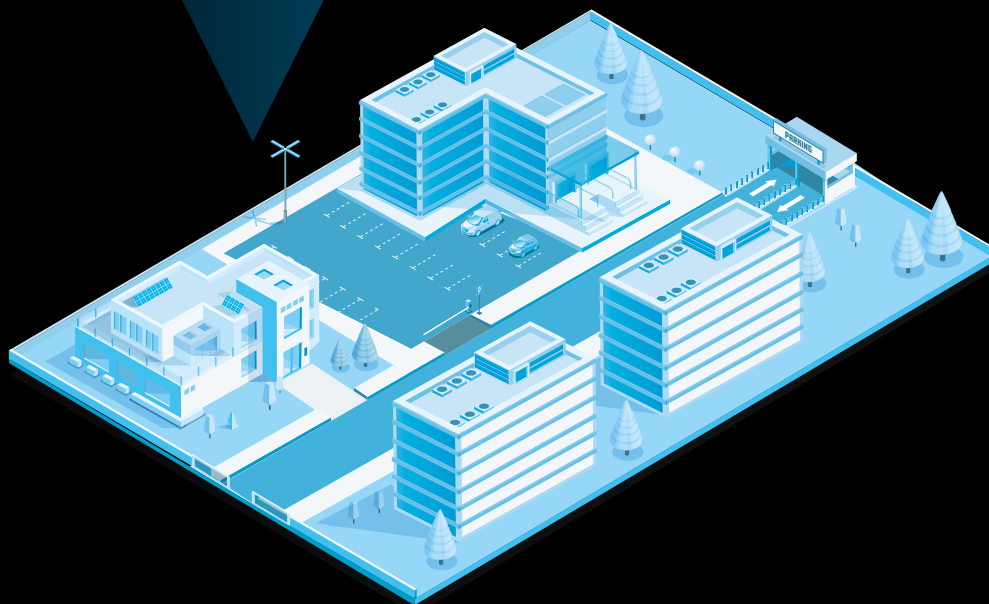
EXEMPLE DE
CONFIGURATION :

COMPLEXE RÉSIDENTIEL



DISPOSITIFS DE CONTRÔLE

- Visiophonie
- Lecteur de badge
- Clavier à code
- Antenne véhiculaire



DISPOSITIFS CONTRÔLÉS

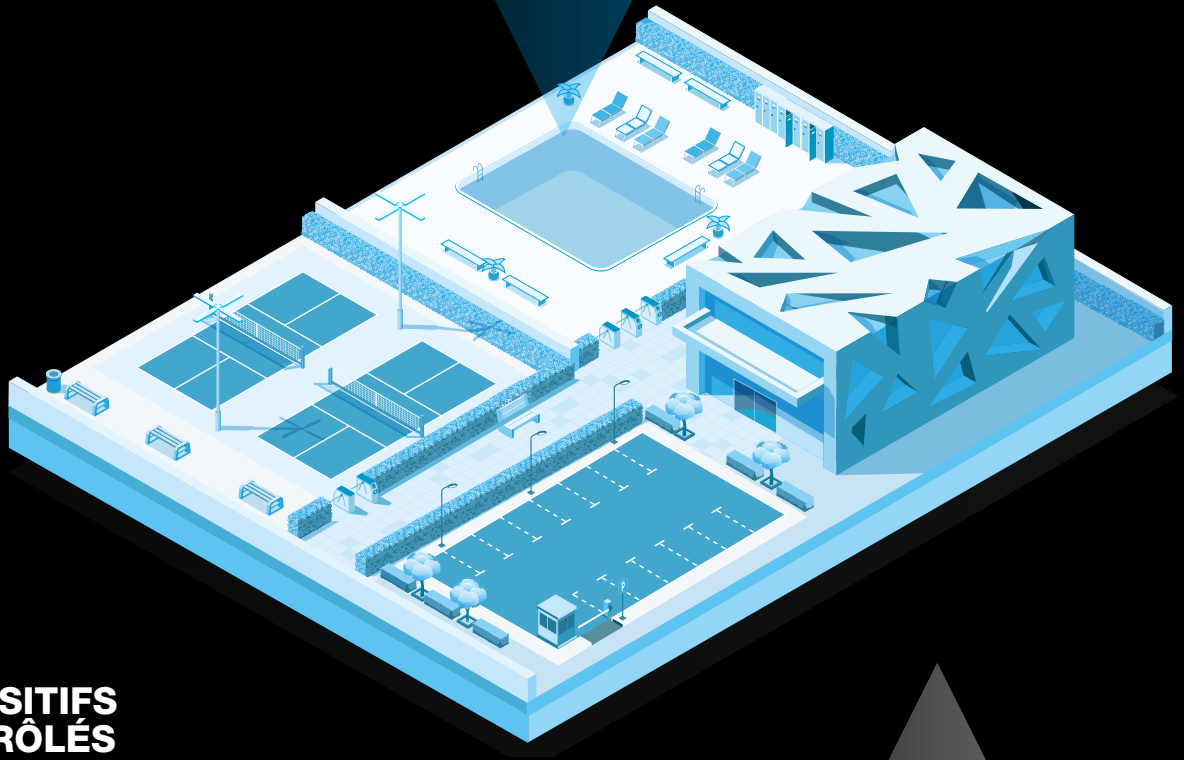
- Barrière d'accès véhiculaire
- Portail accès véhicules
- Serrures électriques portails piétons
- Porte de garage
- Serrures électriques portail d'entrée
- Porte piétonne automatique
- Lumières temporisées des environnements communs

EXEMPLE DE
CONFIGURATION :
**CENTRE
SPORTIF**



**DISPOSITIFS DE
CONTRÔLE**

- Lecteur de badge
- Visiophonie
- Clavier à code



**DISPOSITIFS
CONTRÔLÉS**

- Tourniquets
- Serrures électriques portails piétons
- Serrures électriques portail d'entrée
- Porte piétonne automatique
- Serrures de verrouillage électriques vestiaires et casiers

EXEMPLE DE
CONFIGURATION :
BED&BREKFAST



**DISPOSITIFS DE
CONTRÔLE**

- Lecteur de badge
- Clavier à code



**DISPOSITIFS
CONTRÔLÉS**

- Portail accès véhicules
- Barrière parking
- Porte de garage
- Serrures électriques portails piétons
- Serrures électriques portail d'entrée
- Porte piétonne automatique
- Porte d'accès aux zones communes
- Scénarios d'éclairage et autres dispositifs configurables dans les chambres

EXEMPLE DE
CONFIGURATION :
CAMPING



**DISPOSITIFS DE
CONTRÔLE**

- Lecteur de badge
- Clavier à code
- Antenne véhiculaire



**DISPOSITIFS
CONTRÔLÉS**

- Barrière d'accès véhiculaire
- Porte de garage
- Serrures électriques portails piétons
- Porte d'accès aux zones communes
- Grilles d'accès aux toilettes
- Porte d'accès aux douches
- Serrures de verrouillage électriques des casiers
- Déverrouillage des vélos de location

AUTRES TYPOLOGIES D'APPLICATION

En plus de permettre la gestion de complexes résidentiels et commerciaux, d'installations sportives ou hôtelières, ACS01 est également la solution optimale pour des contextes particuliers, tels que :



→ CHANTIERS ET ZONES À ACCÈS LIMITÉ

où il est nécessaire d'assurer la sécurité du site et de ne permettre l'accès qu'aux véhicules autorisés et au personnel qualifié.

→ ÉVÉNEMENTS TEMPORAIRES

tels que les foires, les expositions et les spectacles où les utilisateurs ont des autorisations différentes en fonction d'un profilage spécifique.

→ MAGASINS ET MARCHÉS DE GROS

avec des zones de chargement/déchargement de marchandises, des zones restreintes et des heures spécifiques où l'accès est autorisé ou interdit.

→ ZONES DE STOCKAGE ET CASIERS

pour la livraison et le retrait en libre-service, où il est nécessaire d'autoriser les expéditeurs et de permettre aux utilisateurs d'ouvrir un casier spécifique pour le retrait.



GESTION ET ENTRETIEN SANS SOUCIS

Le système prêt à l'emploi et la configuration automatique simplifient toutes les opérations d'installation et d'entretien. La gestion à distance du système permet un autodiagnostic en temps réel et une intervention immédiate si nécessaire.

Chaque unité de contrôle utilise une technologie redondante avec des sauvegardes automatiques, garantissant une efficacité maximale en toute situation :
en cas de défaillance de l'une des unités de commande ACS01, toutes les autres unités connectées conservent en effet les informations nécessaires au bon fonctionnement de l'installation.

En cas de remplacement nécessaire d'un module ACS01, le système de reconfiguration automatique permet d'aligner les données du site avec les autres unités de contrôle sans interrompre les opérations.

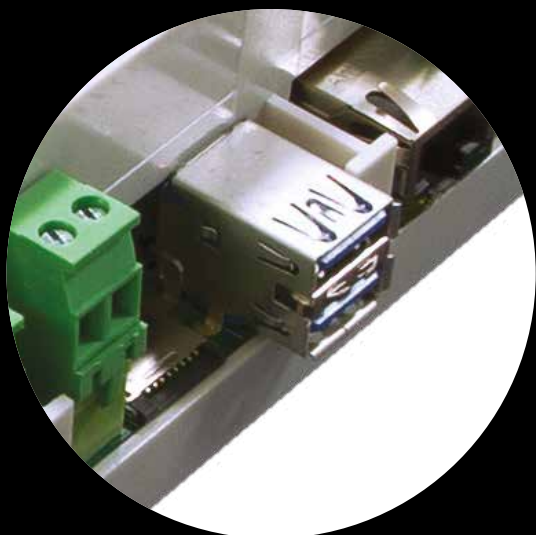


ACS01



4 sorties relais
NO - NF
pour automatismes

4 entrées
configurables comme
contacts secs ou sous
tension



Connexion à
2 claviers à code
2 lecteurs de cartes

2 ports WIEGAND™
pour dispositifs
jusqu'à 128 bits

Port RS232 - RS485
pour interface avec
antennes UHF
ou lecteur QR





Port CAN BUS
pour RFID et claviers
mtm et pour modules
d'extension

4 interrupteurs pour
la configuration de la
typologie de contact
des entrées

Logement CARTE SD
pour extension de
mémoire

Alimentation
POE
ou
12 - 24 Volts DC

2 Ports USB
pour dispositifs
auxiliaires

CARACTÉRISTIQUES TECHNIQUES

- Installation sur rail DIN 12 modules
- Borniers enfichables
- Consommation électrique réduite
- Architecture CPU multicœur
- Antennes omnidirectionnelles orientables
- Variante disponible avec antennes externes
- Fonctionnement en ligne ou local
- Architecture industrielle avec composants critiques redondantes

LA GESTION DES UTILISATEURS

ACS01 est un système de gestion avancée des utilisateurs et de leurs identifiants d'accès. Selon les contextes d'utilisation et les besoins spécifiques, les exigences peuvent radicalement différer.

ACTIVATION / DÉSACTIVATION

Activer/désactiver un utilisateur, définir des plages horaires pour lui autoriser ou interdire l'accès, ou bien le localiser grâce au traçage de ses passages.

NIVEAUX DE CAPACITÉ MAXIMAUX

Définir des niveaux de capacité maximum pour une zone ou une pièce, au-delà desquels l'accès est refusé. Une fonction utile pour les aires de stationnement et les garages ainsi que pour assurer la distanciation sociale dans les espaces clos.

EXCLUSION DES ACCÈS MULTIPLES

Exclure les accès multiples ou la duplication des cartes moyennant la fonction ANTI-PASSBACK, qui contrôle les accès pour empêcher l'entrée aux utilisateurs dont la sortie n'a pas été préalablement enregistrée.



UTILISATEURS HABITUELS

Ils ont accès à tous les secteurs qui leur sont assignés à tout moment.

- *Employés d'une entreprise*
- *Employés d'un bureau*
- *Résidents d'un complexe immobilier*



UTILISATEURS AUTORISÉS

Ils disposent d'autorisations spécifiques pour accéder à certaines zones et pas à d'autres, à certaines heures et pas à d'autres.

- *Usagers d'un centre sportif*
- *Employés temporaires*
- *Employés d'un département spécifique*



UTILISATEURS AVEC ACCÈS RESTREINT

Ils disposent d'autorisations limitées en termes de temps ou d'espace pour entrer dans certains locaux et pas dans d'autres, ou uniquement à certains horaires.

- *Nettoyeurs*
- *Jardinier*
- *Technicien d'entretien*



GROUPES D'UTILISATEURS

Il s'agit d'utilisateurs qui partagent les mêmes autorisations. Avec la gestion par groupes, il n'est pas nécessaire d'intervenir sur les autorisations de chaque utilisateur.

- *Employés travaillant dans la même équipe*
- *Employés d'un même étage dans un complexe de bureaux*
- *Visiteurs du même département*

CARACTÉRISTIQUES ET FONCTIONNALITÉS

CAME.COM

ZONES

Le système peut être géré sur la base de zones homogènes à l'intérieur desquelles les autorisations sont accordées aux utilisateurs sans distinction ou profilées en fonction de données d'identification spécifiques.

Cette solution permet de réduire la complexité de la gestion des utilisateurs fréquentant les mêmes zones.



PLAGES HORAIRES

Le système permet de définir des plages horaires pour gérer des événements qui se répètent dans le temps, ou pour permettre l'accès de certains utilisateurs à des horaires précis, ou encore pour désactiver automatiquement les autorisations pendant les périodes de fermeture.

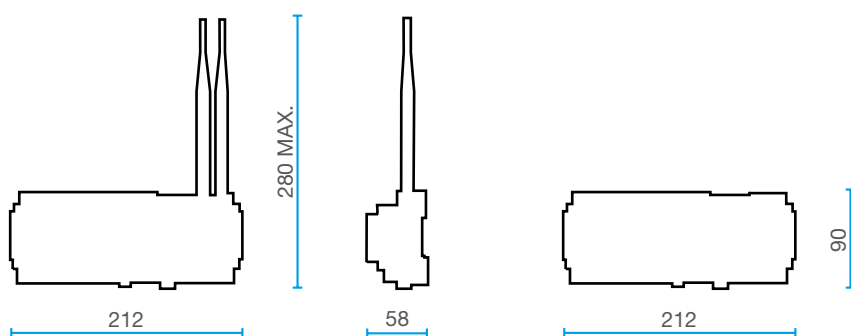
SCÉNARIOS

ACS01 est un système qui permet à différents dispositifs de communiquer entre eux et d'associer les activités d'un utilisateur à des scénarios complexes : l'ouverture automatique de plusieurs points d'accès en fonction de créneaux horaires, la fermeture simultanée de différents accès en cas d'événement spécifique ou l'activation de plusieurs dispositifs dans une même zone.

La présentation de la carte au point d'accès véhiculaire permet d'activer l'ouverture conjointe du portail et de la barrière automatique, ou le déverrouillage de la porte piétonne en même temps que l'allumage des lumières d'entrée.



DIMENSIONS



CODES / ARTICLES

CODE	ARTICLE	DESCRIPTION
CONNEXION ETHERNET		
815AC-0010	ACS01MLS	Module de contrôle des accès Ethernet.
CONNEXION DE DONNÉES 4G		
815AC-0020	ACS01MGS	Module de contrôle des accès 4G.
815AC-0021	ACS01MGSE	Module de contrôle des accès 4G. Antenne externe.
CONNEXION WI-FI		
815AC-0030	ACS01MWS	Module de contrôle des accès Wi-Fi.
815AC-0031	ACS01MWSE	Module de contrôle des accès Wi-Fi. Antenne externe.
ACCESSOIRES		
815XG-0020	ACS01RDR	Lecteur cartes de bureau.

© CAME SPA - KADFRUBE22 - 2022 - FR

CAME se réserve le droit d'apporter à tout moment des modifications au présent document. Toute reproduction, même partielle, est interdite.

CAME

CAME S.P.A.

Via Martiri della Libertà, 15
31030 Dosson di Casier
Treviso - ITALY

CAME.COM

Nous sommes une multinationale leader dans la fourniture de solutions technologiques intégrées pour l'automatisation d'environnements résidentiels, publics et urbains, qui génère des espaces intelligents pour le bien-être des personnes.

- AUTOMATISMES POUR PORTAILS
- SYSTÈMES DE VIDÉOPHONIE
- AUTOMATISMES POUR GARAGES ET SYSTÈMES DE FERMETURE INDUSTRIELS
- BARRIÈRES AUTOMATIQUES
- SYSTÈMES DE STATIONNEMENT
- TOURNIQUETS ET SPEED GATES
- BORNES ET ROAD BLOCKERS (BORNES ESCAMOTABLES)
- DISPOSITIFS DE THERMORÉGULATION
- PORTES AUTOMATIQUES
- SOLUTIONS POUR STORES ET VOLETS ROULANTS
- SYSTÈMES ANTI-INTRUSION
- SYSTÈMES DOMOTIQUES

CE

