

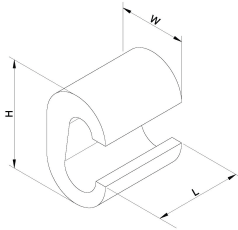
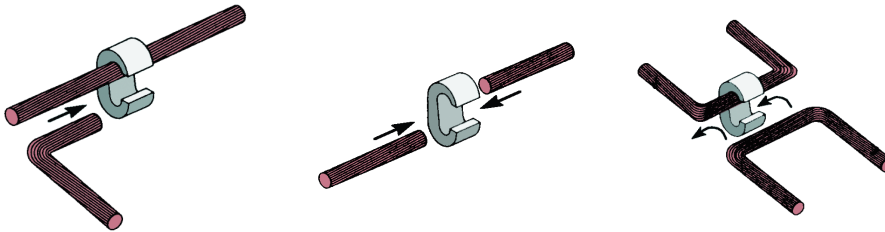
**C**

Domaine d'application : Industrie

Raccords type "C" pour conducteurs cuivre

Description :

- Raccords en cuivre électrolytique en forme de "C" permettant d'effectuer des dérivations sans coupure du câble principal.
- Toutes les références finissant par "E" sont en cuivre étamé.



Code article	Réf.	Conditionnement	L	H	B	Capacités (mm <sup>2</sup> )					Montage	Matrice	
						Mini	Maxi	1	2	3			4
7340254	C70E	25	28	34	21	85	140	50	35	70	70	A	HCU240

