

ELR H5-IES-PT- 24DC/500AC-9-P - Contacteur moteur hybride



2909554

<https://www.phoenixcontact.com/fr/produits/2909554>

Veillez tenir compte du fait que les données affichées dans ce document PDF proviennent de notre catalogue en ligne. Vous trouverez les données complètes dans la documentation utilisateur. Nos conditions générales d'utilisation des téléchargements sont applicables.



Démarrateur moteur hybride comme alternative au circuit de protection contacteur-inverseur classique. Inverse les moteurs 3~ AC jusqu'à 9 A, offre une protection moteur, ATEX et un arrêt d'urgence jusqu'à SIL 3. Coupure de groupe, alimentation et extension de relais possibles via des connecteurs de bus sur rails DIN.

Description du produit

Le démarreur moteur hybride, modulaire, triphasé avec fonction d'inversion et surveillance d'intensité, dispose des fonctions suivantes : - rotation à droite - rotation à gauche - Protection du moteur contre les surcharges (certificat d'essai de type UE de type selon la directive ATEX 2014/34/UE) - ARRÊT D'URGENCE jusqu'au niveau de performance PLe (certification du TÜV) L'utilisation de l'adaptateur du connecteur de bus sur rail DIN (réf. : 2203861) présente les avantages suivants : - Coupure d'ARRÊT D'URGENCE du signal Enable possible, même par le connecteur de bus sur rail DIN, p. ex. par un relais de sécurité (PSR MC38...) - Alimentation par le connecteur de bus sur rail DIN, même par une alimentation système (p. ex. QUINT4-SYS...) ou par le connecteur pour circuit imprimé IMC 1,5/ 5-ST-3,81, Référence : 1857919 - Le module à relais en option (p. ex. EM-2RSC/21AU-R/L-P, Référence : 2908701) fournit des informations d'état supplémentaires Le circuit de verrouillage interne et le câblage de la charge permettent de réduire au maximum le travail de câblage.

Données commerciales

| | |
|-------------------------------------|--------------------|
| Référence | 2909554 |
| Conditionnement | 1 Unité(s) |
| Commande minimum | 1 Unité(s) |
| Clé de vente | CK7474 |
| Product key | CK7474 |
| Page catalogue | Page 26 (C-5-2019) |
| GTIN | 4055626406046 |
| Poids par pièce (emballage compris) | 317,9 g |
| Poids par pièce (hors emballage) | 306 g |
| Numéro du tarif douanier | 85371098 |
| Pays d'origine | DE |

ELR H5-IES-PT- 24DC/500AC-9-P - Contacteur moteur hybride



2909554

<https://www.phoenixcontact.com/fr/produits/2909554>

Caractéristiques techniques

Propriétés du produit

| | |
|------------------------|-----------------------------|
| Type de produit | Démarreurs moteurs hybrides |
| Gamme de produits | CONTACTRON |
| Mode de fonctionnement | 100 % ED |

Propriétés électriques

| | |
|-----------------------------|--------------------------------------|
| Nombre de phases | 3 |
| Type de démarreur moteur | Contacteur inverseur |
| Fréquence de commutation | ≤ 2 Hz (indépendamment de la charge) |
| Puissance dissipée maximale | 7 W |
| Puissance dissipée minimale | 0,88 W |
| Type corres. | 1 |

Alimentation

| | |
|--|--|
| Tension d'alimentation assignée du circuit de commande U_S | 24 V DC |
| Plage de tension de commande | 19,2 V DC ... 30 V DC |
| Courant d'alimentation de commande assigné I_S | 60 mA |
| Circuit de protection | Protection antisurtension Protection contre inversions de polarité; Diode de polarisation parallèle |

Propriétés d'isolation

| | |
|---|--|
| Tension d'isolement assignée | 550 V |
| Tension de choc assignée | 6 kV |
| Catégorie de surtension | III |
| Degré de pollution | 2 |
| Propriétés d'isolation entre la tension d'entrée de commande et la tension d'alimentation de commande et le circuit de courant auxiliaire vers le circuit principal | Isolation sécurisée (CEI 60947-1) |
| Propriétés d'isolation entre la tension d'entrée de commande et la tension d'alimentation de commande vers le circuit de courant auxiliaire | Débranchement sûr (CEI 60947-1) vers circuit auxiliaire ≤ 300 V AC |

Coupure rapide

| | |
|------------------------|---------|
| Seuil de déclenchement | > 60 A |
| Temps de réponse | < 0,5 s |

Données d'entrée

Commande

| | |
|---------------------|--|
| Dénomination entrée | Entrée de commande à droite/à gauche et entrée de libération |
|---------------------|--|

ELR H5-IES-PT- 24DC/500AC-9-P - Contacteur moteur hybride



2909554

<https://www.phoenixcontact.com/fr/produits/2909554>

| | |
|------------------------------------|--|
| Remarque | L'entrée ENABLE est compatible avec des signaux avec blocage (signaux de sortie pour semi-conducteurs avec impulsion de test d'une durée de 3 ms max.), des impulsions de déblocage de 4 ms max. sont tolérées, sans que cela n'affecte la fonction de sécurité. |
| Tension de commande assignée U_C | 24 V DC |
| Plage de tension de commande | 19,2 V DC ... 30 V DC |
| Courant de commande assigné I_C | 7 mA |
| Seuil d'enclenchement | 9,6 V (Signal « 0 ») 19,2 V (Signal « 1 ») |
| Niveau commutat. | < 5 V DC (pour ARRÊT D'URGENCE) |
| Temps de coupure typique | < 30 ms |
| Circuit de protection | Protection contre inversions de polarité |

Données de sortie

Sortie AC

| | |
|---|--|
| Tension de service assignée U_e | 500 V AC |
| Plage de tension de service | 42 V AC ... 550 V AC |
| Courant de service assigné I_e | 9 A (AC-51) 7 A (AC-53a) |
| Fréquence du réseau | 50/60 Hz |
| Plage de courant de charge | 1,5 A ... 9 A |
| Courbe de déclenchement selon CEI 60947-4-2 | Class 10 (≤ 3 A) Class 10A (> 3 A) |
| Temps de refroidissement | 20 min. (pour RAZ automatique) |
| Courant de fuite | 0 mA |
| Circuit de protection | Protection antisurtension; Varistance |

Sortie de report d'information

| | |
|--|--|
| Remarque | Accusé de réception : contact inverseur indépendant du potentiel, contact de signalisation |
| Type de contact | 1 contact inverseur |
| Pouvoir de coupure selon CEI 60947-5-1 | 2 A (24 V, DC13) |

Caractéristiques de raccordement

Circuit de commande

| | |
|------------------------------|---|
| Type de raccordement | Raccordement Push-in |
| Longueur à dénuder | 10 mm |
| Section de conducteur rigide | 0,2 mm ² ... 2,5 mm ² |
| Section de conducteur souple | 0,2 mm ² ... 2,5 mm ² |
| Section conduct. AWG | 24 ... 14 |

Circuit de puissance

| | |
|----------------------|----------------------|
| Type de raccordement | Raccordement Push-in |
|----------------------|----------------------|

ELR H5-IES-PT- 24DC/500AC-9-P - Contacteur moteur hybride



2909554

<https://www.phoenixcontact.com/fr/produits/2909554>

| | |
|------------------------------|---|
| Longueur à dénuder | 10 mm |
| Section de conducteur rigide | 0,2 mm ² ... 2,5 mm ² |
| Section de conducteur souple | 0,2 mm ² ... 2,5 mm ² |
| Section conduct. AWG | 24 ... 14 |

Signalisation

| | |
|---|-----------|
| Affichage d'état | LED jaune |
| Témoin de présence de la tension de service | LED verte |
| Affichage des défauts | LED rouge |

Dimensions

| | |
|------------|----------|
| Largeur | 22,5 mm |
| Hauteur | 107,5 mm |
| Profondeur | 114 mm |

Indications sur les matériaux

| | |
|-------------------------------------|---------------|
| Classe d'inflammabilité selon UL 94 | V0 (Boîtiers) |
|-------------------------------------|---------------|

Conditions environnementales et de durée de vie

Conditions ambiantes

| | |
|---|---|
| Indice de protection | IP20 |
| Température ambiante (fonctionnement) | -25 °C ... 70 °C (tenir compte du derating) |
| Température ambiante (stockage/transport) | -40 °C ... 80 °C |
| Altitude | ≤ 2000 m |

Homologations

UKCA

| | |
|------------|-----------------|
| Certificat | Conformité UKCA |
|------------|-----------------|

ATEX

| | |
|------------|--|
| Repérage | Ⓜ I I (2) G [Ex db] [Ex eb] [Ex pxb] Ⓜ II (2) D [Ex tb] [Ex pb] |
| Certificat | PTB 18 ATEX 3004 |

Homologation UL

| | |
|------------|------------------------------|
| Certificat | NLDX.E228652 NRNT.E172140 |
|------------|------------------------------|

Safety Integrity Level (SIL, IEC 61508)

| | |
|----------|---------------------|
| Repérage | ≤ 3 |
| Remarque | Déconnexion assurée |

Safety Integrity Level (SIL, IEC 61508)

| | |
|----------|---|
| Repérage | 2 |
|----------|---|

ELR H5-IES-PT- 24DC/500AC-9-P - Contacteur moteur hybride



2909554

<https://www.phoenixcontact.com/fr/produits/2909554>

| | |
|---------------------------------------|---|
| Remarque | Protection moteur |
| Performance Level (ISO 13849) | |
| Repérage | ≤ e |
| Remarque | Déconnexion assurée |
| Catégorie (ISO 13849) | |
| Repérage | ≤ 3 |
| Remarque | Déconnexion assurée |
| Données UL | |
| SCCR | 100 kA (480 V AC (fusible 30 A de type CC / 30 A de type J (défaut élevé))) |
| | 5 kA (480 V AC (fusible 20 A RK5 (défaut standard))) |
| FLA | 7,6 A (480 V AC) |
| Group installation | 20 A (class RK5, SCCR 5kA (480 V AC), #24 - 14 AWG max. solid and stranded) |
| | 30 A (class CC or J, SCCR 100kA (480 V AC), #24 - 14 AWG max. solid and stranded) |
| Category code | NLDX / NRNT |
| Horsepower ratings | 2 hp (208 V AC) |
| | 2 hp (230 V AC) |
| | 2 hp (240 V AC) |
| | 5 hp (480 V AC) |
| Température ambiante (fonctionnement) | -25 °C ... 55 °C |

Normes et spécifications

Normes / Spécifications

| | |
|----------------------|--------------|
| Normes/Prescriptions | EN 60947-1 |
| | EN 60947-4-2 |
| | EN 50495 |
| | EN ISO 13849 |
| | CEI 62061 |
| | CEI 61508 |

Montage

| | |
|-----------------------------|---|
| Type de montage | Montage sur profilé |
| Instructions de montage | Juxtaposé (distance, voir courbe de derating) |
| Emplacement pour le montage | vertical (profilé horizontal, sortie moteur en bas) |

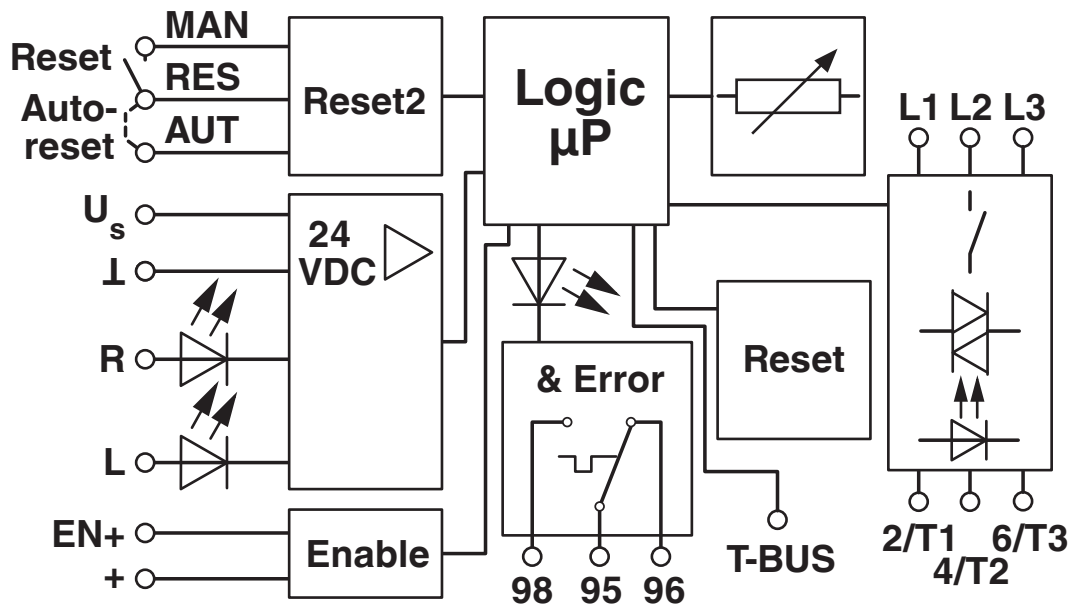
ELR H5-IES-PT- 24DC/500AC-9-P - Contacteur moteur hybride

2909554

<https://www.phoenixcontact.com/fr/produits/2909554>

Dessins

Schéma fonctionnel



ELR H5-IES-PT- 24DC/500AC-9-P - Contacteur moteur hybride



2909554

<https://www.phoenixcontact.com/fr/produits/2909554>

Homologations

📄 To download certificates, visit the product detail page: <https://www.phoenixcontact.com/fr/produits/2909554>



IECEE CB Scheme

Identifiant de l'homologation: DE1-60807



EAC

Identifiant de l'homologation: RU*C-DE.*08.B.00520*



DNV GL

Identifiant de l'homologation: TAA00002HK



UL Listed

Identifiant de l'homologation: FILE E 172140



cUL Listed

Identifiant de l'homologation: FILE E 172140



cUL Listed

Identifiant de l'homologation: FILE E 228652



UL Listed

Identifiant de l'homologation: FILE E 228652

ELR H5-IES-PT- 24DC/500AC-9-P - Contacteur moteur hybride



2909554

<https://www.phoenixcontact.com/fr/produits/2909554>

Classifications

ECLASS

| | |
|-------------|----------|
| ECLASS-11.0 | 27370905 |
| ECLASS-12.0 | 27370905 |
| ECLASS-13.0 | 27370905 |

ETIM

| | |
|----------|----------|
| ETIM 9.0 | EC001037 |
|----------|----------|

UNSPSC

| | |
|-------------|----------|
| UNSPSC 21.0 | 25173900 |
|-------------|----------|

ELR H5-IES-PT- 24DC/500AC-9-P - Contacteur moteur hybride



2909554

<https://www.phoenixcontact.com/fr/produits/2909554>

Conformité environnementale

| | |
|------------|---|
| REACH SVHC | Lead 7439-92-1 |
| China RoHS | Période d'utilisation conforme (EFUP) : 50 ans |
| | Vous trouverez des informations sur les substances dangereuses dans la déclaration du fabricant dans l'onglet « Téléchargements » |

ELR H5-IES-PT- 24DC/500AC-9-P - Contacteur moteur hybride



2909554

<https://www.phoenixcontact.com/fr/produits/2909554>

Accessoires

BRIDGE-PT 1 - Pont

1161777

<https://www.phoenixcontact.com/fr/produits/1161777>

Ponts à boucles triphasés pour 1 module de la gamme CONTACTRON, avec raccordement Push-in, largeur de boîtier : 22,5 mm, câble de raccordement : 3 m



BRIDGE-PT 2 - Pont

2904490

<https://www.phoenixcontact.com/fr/produits/2904490>

Pont à boucles triphasé pour 2 modules de la gamme CONTACTRON avec raccordement Push-in et boîtier de 22,5 mm de large, câble de raccordement : 3 m



ELR H5-IES-PT- 24DC/500AC-9-P - Contacteur moteur hybride



2909554

<https://www.phoenixcontact.com/fr/produits/2909554>

BRIDGE-PT 3 - Pont

2904491

<https://www.phoenixcontact.com/fr/produits/2904491>

Pont à boucles triphasé pour 3 modules de la gamme CONTACTRON avec raccordement Push-in et boîtier de 22,5 mm de large, câble de raccordement : 3 m



BRIDGE-PT 4 - Pont

2904492

<https://www.phoenixcontact.com/fr/produits/2904492>

Pont à boucles triphasé pour 4 modules de la gamme CONTACTRON avec raccordement Push-in et boîtier de 22,5 mm de large, câble de raccordement : 3 m



ELR H5-IES-PT- 24DC/500AC-9-P - Contacteur moteur hybride



2909554

<https://www.phoenixcontact.com/fr/produits/2909554>

BRIDGE-PT 5 - Pont

2904493

<https://www.phoenixcontact.com/fr/produits/2904493>



Pont à boucles triphasé pour 5 modules de la gamme CONTACTRON avec raccordement Push-in et boîtier de 22,5 mm de large, câble de raccordement : 3 m

BRIDGE-PT 6 - Pont

2904494

<https://www.phoenixcontact.com/fr/produits/2904494>



Pont à boucles triphasé pour 6 modules de la gamme CONTACTRON avec raccordement Push-in et boîtier de 22,5 mm de large, câble de raccordement : 3 m

ELR H5-IES-PT- 24DC/500AC-9-P - Contacteur moteur hybride



2909554

<https://www.phoenixcontact.com/fr/produits/2909554>

BRIDGE-PT 7 - Pont

2904495

<https://www.phoenixcontact.com/fr/produits/2904495>



Pont à boucles triphasé pour 7 modules de la gamme CONTACTRON avec raccordement Push-in et boîtier de 22,5 mm de large, câble de raccordement : 3 m

BRIDGE-PT 8 - Pont

2904496

<https://www.phoenixcontact.com/fr/produits/2904496>



Pont à boucles triphasé pour 8 modules de la gamme CONTACTRON avec raccordement Push-in et boîtier de 22,5 mm de large, câble de raccordement : 3 m

ELR H5-IES-PT- 24DC/500AC-9-P - Contacteur moteur hybride



2909554

<https://www.phoenixcontact.com/fr/produits/2909554>

BRIDGE-PT 9 - Pont

2904497

<https://www.phoenixcontact.com/fr/produits/2904497>



Pont à boucles triphasé pour 9 modules de la gamme CONTACTRON avec raccordement Push-in et boîtier de 22,5 mm de large, câble de raccordement : 3 m

BRIDGE-PT 10 - Pont

2904498

<https://www.phoenixcontact.com/fr/produits/2904498>



Pont à boucles triphasé pour 10 modules de la gamme CONTACTRON avec raccordement Push-in et boîtier de 22,5 mm de large, câble de raccordement : 3 m

ELR H5-IES-PT- 24DC/500AC-9-P - Contacteur moteur hybride



2909554

<https://www.phoenixcontact.com/fr/produits/2909554>

BRIDGE-PT 1-1M - Pont

1161778

<https://www.phoenixcontact.com/fr/produits/1161778>

Ponts à boucles triphasés pour 1 module de la gamme CONTACTRON, avec raccordement Push-in, largeur de boîtier : 22,5 mm, câble de raccordement : 1 m



BRIDGE-PT-2-1M - Pont

1049407

<https://www.phoenixcontact.com/fr/produits/1049407>

Ponts à boucles triphasés pour 2 modules de la gamme CONTACTRON, avec raccordement Push-in, largeur de boîtier : 22,5 mm, câble de raccordement : 1 m



ELR H5-IES-PT- 24DC/500AC-9-P - Contacteur moteur hybride



2909554

<https://www.phoenixcontact.com/fr/produits/2909554>

BRIDGE-PT-3-1M - Pont

1049408

<https://www.phoenixcontact.com/fr/produits/1049408>



Ponts à boucles triphasés pour 3 modules de la gamme CONTACTRON, avec raccordement Push-in, largeur de boîtier : 22,5 mm, câble de raccordement : 1 m

BRIDGE-PT-4-1M - Pont

1049409

<https://www.phoenixcontact.com/fr/produits/1049409>



Ponts à boucles triphasés pour 4 modules de la gamme CONTACTRON, avec raccordement Push-in, largeur de boîtier : 22,5 mm, câble de raccordement : 1 m

ELR H5-IES-PT- 24DC/500AC-9-P - Contacteur moteur hybride



2909554

<https://www.phoenixcontact.com/fr/produits/2909554>

BRIDGE-PT-5-1M - Pont

1049413

<https://www.phoenixcontact.com/fr/produits/1049413>



Ponts à boucles triphasés pour 5 modules de la gamme CONTACTRON, avec raccordement Push-in, largeur de boîtier : 22,5 mm, câble de raccordement : 1 m

BRIDGE-PT-2-2M/0,3M - Pont

1107649

<https://www.phoenixcontact.com/fr/produits/1107649>



Pont à boucles triphasé pour 2 modules de la gamme CONTACTRON avec raccordement Push-in et boîtier de 22,5 mm de large, longueur de câble entre les modules : 0,3 m, câble de raccordement : 2 m

ELR H5-IES-PT- 24DC/500AC-9-P - Contacteur moteur hybride



2909554

<https://www.phoenixcontact.com/fr/produits/2909554>

BRIDGE-PT-3-2M/0,3M - Pont

1107650

<https://www.phoenixcontact.com/fr/produits/1107650>



Pont à boucles triphasé pour 3 modules de la gamme CONTACTRON avec raccordement Push-in et boîtier de 22,5 mm de large, longueur de câble entre les modules : 0,3 m, câbles de raccordement : 2 m

BRIDGE-PT-4-2M/0,3M - Pont

1107644

<https://www.phoenixcontact.com/fr/produits/1107644>



Pont à boucles triphasé pour 4 modules de la gamme CONTACTRON avec raccordement Push-in et boîtier de 22,5 mm de large, longueur de câble entre les modules : 0,3 m, câble de raccordement : 2 m

ELR H5-IES-PT- 24DC/500AC-9-P - Contacteur moteur hybride



2909554

<https://www.phoenixcontact.com/fr/produits/2909554>

US-EMLP (15X5) - Etiquette en plastique

0828790

<https://www.phoenixcontact.com/fr/produits/0828790>



Etiquette en plastique, Carte, blanc, vierge, repérable avec :
BLUEMARK ID COLOR, BLUEMARK ID, THERMOMARK PRIME,
THERMOMARK CARD 2.0, THERMOMARK CARD, type de montage: collage,
surface utile: 15 x 5 mm, Nombre d'étiquettes: 189

UC-EMLP (15X5) - Etiquette en plastique

0819301

<https://www.phoenixcontact.com/fr/produits/0819301>



Etiquette en plastique, Plaque, blanc, vierge, repérable avec :
BLUEMARK ID COLOR, BLUEMARK ID, BLUEMARK CLED, PLOTMARK,
CMS-P1-PLOTTER, type de montage: collage, surface utile: 15 x 5 mm, Nombre
d'étiquettes: 10

ELR H5-IES-PT- 24DC/500AC-9-P - Contacteur moteur hybride

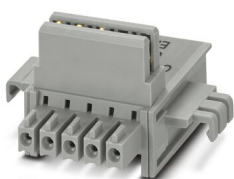
2909554

<https://www.phoenixcontact.com/fr/produits/2909554>

ELR-TBUS-22,5-P - Connecteur-bus sur profilé

2908702

<https://www.phoenixcontact.com/fr/produits/2908702>



Connecteur de bus spécial sur rail DIN adapté uniquement pour les démarreurs moteurs hybrides modulaires CONTACTRON pro, ELR H...-P et EM-...-P. L'emballage comprend 10 connecteurs de bus sur rail DIN.

QUINT4-SYS-PS/1AC/24DC/2.5/SC - Alimentation

2904614

<https://www.phoenixcontact.com/fr/produits/2904614>



Alimentation à découpage primaire, QUINT POWER, raccordement vissé, montage sur rail DIN, alimentation d'appareils par le connecteur rail DIN TBUS possible, revêtement de protection, entrée : monophasée, sortie : 24 V DC / 2,5 A

ELR H5-IES-PT- 24DC/500AC-9-P - Contacteur moteur hybride



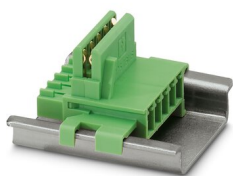
2909554

<https://www.phoenixcontact.com/fr/produits/2909554>

ME 17,5 TBUS 1,5/ 5-ST-3,81 GN - Connecteur-bus sur profilé

2709561

<https://www.phoenixcontact.com/fr/produits/2709561>



Connecteur sur profilé pour montage sur profilé. Universel pour boîtiers TBUS.
Contacts or, 5 pôles.

EM-2RSC/21AU-R/L-P - Module d'extension

2908701

<https://www.phoenixcontact.com/fr/produits/2908701>



Relais module d'extension pour les démarreurs moteurs hybrides ELR-...-P,
message de réponse rotation à droite/gauche avec signal de commande présent
et courant de charge valide, raccordement vissé, connecteur de bus sur rail DIN
fourni

ELR H5-IES-PT- 24DC/500AC-9-P - Contacteur moteur hybride



2909554

<https://www.phoenixcontact.com/fr/produits/2909554>

EM-2RPT/21AU-R/L-P - Module d'extension

2909573

<https://www.phoenixcontact.com/fr/produits/2909573>



Relais module d'extension pour les démarreurs moteurs hybrides ELR-...-P, message de réponse rotation à droite/gauche avec signal de commande présent, raccordement Push-in, connecteur de bus sur rail DIN fourni

PSR-MC38-2NO-1DO-24DC-SC - Relais de sécurité

1009831

<https://www.phoenixcontact.com/fr/produits/1009831>



Relais de sécurité pour arrêt d'urgence, portes de protection et barrière lumineuse jusqu'à SIL 3, Cat. 4, PL e, fonctionnement à 1 ou 2 canaux, démarrage surveillé, automatique ou manuel, 2 circuits à fermeture, 1 sortie de signal, interface TBUS, $U_S = 24 \text{ V DC}$, borne à vis enfichable

ELR H5-IES-PT- 24DC/500AC-9-P - Contacteur moteur hybride



2909554

<https://www.phoenixcontact.com/fr/produits/2909554>

PSR-MC38-2NO-1DO-24DC-PI - Relais de sécurité

1009832

<https://www.phoenixcontact.com/fr/produits/1009832>



Relais de sécurité pour arrêt d'urgence, portes de protection et barrière lumineuse jusqu'à SIL 3, Cat. 4, PL e, fonctionnement à 1 ou 2 canaux, démarrage surveillé, automatique ou manuel, 2 circuits à fermeture, 1 sortie de signal, interface TBUS, $U_S = 24 \text{ V DC}$, bloc de jonction Push enfichable

PSR-TBUS - Connecteur-bus sur profilé

2890425

<https://www.phoenixcontact.com/fr/produits/2890425>



Connecteur sur profilé pour appareillages de sécurité, pour alimentation/commande/surveillance (selon le module)

ELR H5-IES-PT- 24DC/500AC-9-P - Contacteur moteur hybride



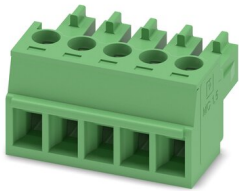
2909554

<https://www.phoenixcontact.com/fr/produits/2909554>

MC 1,5/ 5-ST-3,81 - Connecteur mâle pour C.I.

1803604

<https://www.phoenixcontact.com/fr/produits/1803604>



Connecteur mâle pour C.I., section nominale: 1,5 mm², coloris: vert, intensité nominale: 8 A, tension de référence (III/2): 160 V, surface des contacts: étain, type de contact: Connecteur femelle, nombre de potentiels: 5, nombre de rangées: 1, nombre de pôles: 5, nombre de connexions: 5, gamme d'articles: MC 1,5/...-ST, pas: 3,81 mm, type de raccordement: Raccordement vissé avec bague, surface d'attaque des vis: L Fente longitudinale, sens d'enfichage conducteur/circuit imprimé: 0 °, système débrochable: COMBICON MC 1,5, verrouillage: sans, type de fixation: sans, type de conditionnement: emballé dans un carton

IMC 1,5/ 5-ST-3,81 - Connecteur pour C.I.

1857919

<https://www.phoenixcontact.com/fr/produits/1857919>



Connecteur mâle pour C.I., section nominale: 1,5 mm², coloris: vert, intensité nominale: 8 A, tension de référence (III/2): 160 V, surface des contacts: étain, type de contact: Mâle, nombre de potentiels: 5, nombre de rangées: 1, nombre de pôles: 5, nombre de connexions: 5, gamme d'articles: IMC 1,5/...-ST, pas: 3,81 mm, type de raccordement: Raccordement vissé avec bague, surface d'attaque des vis: L Fente longitudinale, sens d'enfichage conducteur/circuit imprimé: 0 °, système débrochable: COMBICON MC 1,5, verrouillage: sans, type de fixation: sans, type de conditionnement: emballé dans un carton

Phoenix Contact 2023 © - Tous droits réservés

<https://www.phoenixcontact.com>

PHOENIX CONTACT SAS

52 Boulevard de Beaubourg Emerainville

77436 Marne La Vallée Cedex 2 France

+33 (0) 1 60 17 98 98

documentation@phoenixcontact.fr