

# E AB A 130X80X60 12TB - Coffret de commande



3002003

<https://www.phoenixcontact.com/fr/produits/3002003>

Veillez tenir compte du fait que les données affichées dans ce document PDF proviennent de notre catalogue en ligne. Vous trouverez les données complètes dans la documentation utilisateur. Nos conditions générales d'utilisation des téléchargements sont applicables.



Coffret de commande, avec 12 blocs de jonction de 2,5 mm<sup>2</sup> à raccordement vissé, matériau: ABS, gris, 130 mm x 80 mm x 60 mm, type de verrouillage: Couvercle vissé

## Avantages

- Boîte de jonction avec couvercle et bornier pré-équipé
- Câblage rapide sans composant supplémentaire nécessaire

## Données commerciales

Référence	3002003
Conditionnement	1 Unité(s)
Commande minimum	1 Unité(s)
Clé de vente	BH916X
Product key	BH916X
Page catalogue	Page 649 (C-3-2019)
GTIN	4055626083865
Poids par pièce (emballage compris)	438 g
Poids par pièce (hors emballage)	400 g
Numéro du tarif douanier	85371098
Pays d'origine	IN

# E AB A 130X80X60 12TB - Coffret de commande



3002003

<https://www.phoenixcontact.com/fr/produits/3002003>

## Caractéristiques techniques

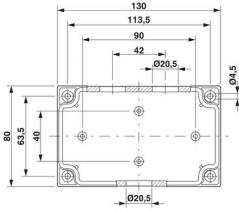
### Propriétés du produit

Type de produit	Coffret de commande
-----------------	---------------------

### Propriétés d'isolation

Classe de protection	II
----------------------	----

### Dimensions

Dessin coté	
Largeur	130 mm
Hauteur	80 mm
Profondeur	60 mm

### Indications sur les matériaux

Coloris	gris
Matériau	ABS
Classe d'inflammabilité selon UL 94	UL-94 HB
Matériau du joint	Silicone
Type d'isolation	isolation complète
Composants	exempt d'halogène

### Propriétés mécaniques

#### Généralités

Type de verrouillage (GRP)	Couvercle vissé Phillips-Recess
----------------------------	---------------------------------

### Conditions environnementales et de durée de vie

#### Conditions ambiantes

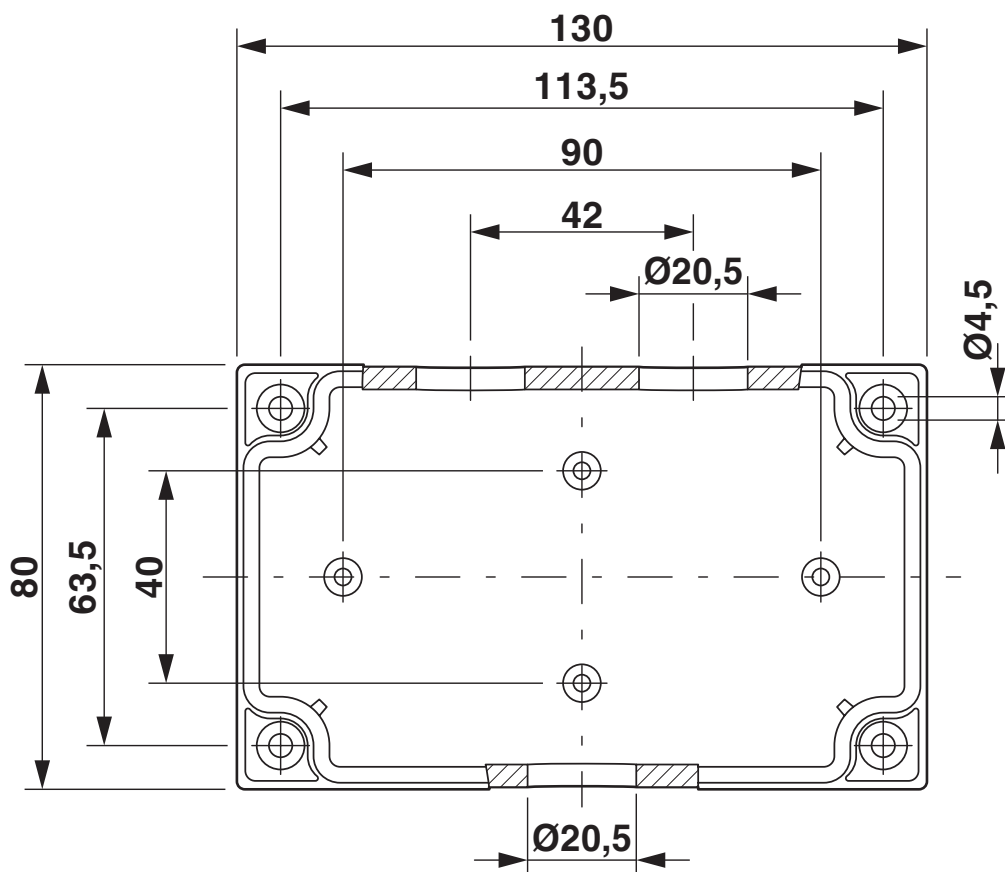
Température ambiante (fonctionnement)	-25 °C ... 60 °C
---------------------------------------	------------------

### Montage

Instructions de montage	Raccordement vissé au fond du boîtier
-------------------------	---------------------------------------

Dessins

Dessin coté



# E AB A 130X80X60 12TB - Coffret de commande



3002003

<https://www.phoenixcontact.com/fr/produits/3002003>

## Homologations

🔗 To download certificates, visit the product detail page: <https://www.phoenixcontact.com/fr/produits/3002003>



**EAC**

Identifiant de l'homologation: RU C-DE.A\*30.B.01742



**EAC**

Identifiant de l'homologation: RU C-DE.BL08.B.00582

# E AB A 130X80X60 12TB - Coffret de commande



3002003

<https://www.phoenixcontact.com/fr/produits/3002003>

## Classifications

### ECLASS

ECLASS-11.0	27180101
ECLASS-12.0	27180101
ECLASS-13.0	27180101

### ETIM

ETIM 8.0	EC000261
----------	----------

### UNSPSC

UNSPSC 21.0	31261500
-------------	----------

Phoenix Contact 2023 © - Tous droits réservés

<https://www.phoenixcontact.com>

PHOENIX CONTACT SAS

52 Boulevard de Beaubourg Emerainville

77436 Marne La Vallée Cedex 2 France

+33 (0) 1 60 17 98 98

[documentation@phoenixcontact.fr](mailto:documentation@phoenixcontact.fr)