

**Générateur d'air chaud SES**  
**LEISTER TRIAC ST**  
 utilisation continue - haute performance



SES

**TRIAC ST**








**Corps :** plastique  
**Températures :** 40 à 700°C  
**Débit d'air :** 240 l/min  
**Tension :** 230 V  
**Puissance :** 1600 W  
**Dimensions :** 338 x 90 mm  
**Poignée :** Ø 56 mm  
**Tube :** Ø extérieur 32 mm  
**Poids :** 990 g

**Caractéristiques :**

- Appareil robuste adapté à une utilisation sur chantier
- Température réglable
- Filtres à air facilement démontables et nettoyables
- Arrêt automatique des charbons (protection du collecteur) et protection de la résistance
- Ergonomie améliorée et poids contenu inférieur à 1kg.
- Livré sans buses

double isolation    



| type                                  | code article  |  |  |  |  |
|---------------------------------------|---------------|--|---|--|--|
| <b>Générateur d'air chaud LEISTER</b> |               |  |   |  |  |
| <b>TRIAC ST</b>                       | 0594 0001 000 |  | 1   |  |  |
| <b>Elément de chauffe de rechange</b> |               |  |   |  |  |
| 142.717                               | 0594 0379 000 |  | 1   |  | 142.717  |
| <b>Accessoires</b>                    |               |  |   |  |  |
| 31 A                                  | 0594 0016 000 | Déflecteur à buse normale oblique Ø 5 mm | 1   |  | 31 A    |
| 50 B                                  | 0594 0012 000 | Déflecteur à cuillère Ø 30 mm            | 1   |  | 50 B    |
| 30 B1                                 | 0594 0013 000 | Déflecteur plat 40 mm                    | 1   |  | 30 B1   |
| 63                                    | 0594 0015 000 | Support                                  | 1   |  | 63      |



**Entretien**

Les filtres à air à double face peuvent se retirer et se nettoyer facilement, ce qui permet un débit d'air optimal et une plage de puissance maximale.



**En continu**

Réglage de la température de l'air simple jusqu'à 700°C.



# Générateur d'air chaud SES LEISTER ELECTRON ST

haute performance - utilisation continue



SES

## ELECTRON ST

**Corps :** plastique  
**Températures :** 40 à 650°C  
**Débit d'air :** 360 l/min  
**Tension :** 230 V - 50 Hz  
**Puissance :** 3400 W  
**Dimensions :** 338 x 90 mm  
**Poignée :** Ø 56 mm  
**Tube:** Ø extérieur 50 mm  
**Poids :** 1100 g

### Caractéristiques :

- Appareil robuste et puissant adapté à une utilisation sur chantier
- Température réglable
- Filtres à air facilement démontables et nettoyables
- Arrêt automatique des charbons (protection du collecteur) et protection de la résistance
- Ergonomie améliorée.
- Livré sans buses

double isolation    



| type | code article |
|------|--------------|
|------|--------------|

### Générateur d'air chaud LEISTER

|             |               |
|-------------|---------------|
| ELECTRON ST | 0594 0002 000 |
|-------------|---------------|

### Élément de chauffe de rechange

|         |               |
|---------|---------------|
| 145.606 | 0594 0027 000 |
|---------|---------------|

### Accessoires

|      |               |                                  |
|------|---------------|----------------------------------|
| 37 A | 0594 0022 000 | Déflecteur plat 70 x 10 mm       |
| 55   | 0594 0023 000 | Déflecteur à tamis pour Ø 75 mm  |
| 56   | 0594 0024 000 | Déflecteur à tamis pour Ø 110 mm |
| 63   | 0594 0015 000 | Support                          |



145.606



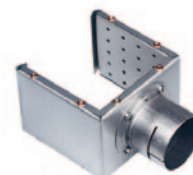
1

37 A



1

55



1

1

1

1

56



63



### Entretien

Les deux filtres à airs sont enlevés et nettoyés en quelques secondes.



### En continu

Réglage de la température de l'air simple jusqu'à 650°C.

**Générateur d'air chaud SES  
LEISTER HOTWIND PREMIUM**  
haute performance - utilisation continue



SES

**HOTWIND PREMIUM**

**Corps :** plastique  
**Températures :** réglable de 20 à 650°C  
**Débit d'air :** 200 à 900 l/min  
**Tension :** 230 V - 50 Hz  
**Puissance :** 3700 W  
**Dimensions :** 332 x 179 x 106 mm  
**Poids :** 2200 g

**Caractéristiques :**

- système électronique perfectionné
- moteur SANS charbon garantissant sa longévité
- puissance de chauffe réglable en continu par potentiomètre
- fonction de refroidissement automatique
- Ø de tube 62 mm
- extrêmement silencieux



type code article



**Générateur d'air chaud LEISTER**

**HOTWIND PREMIUM** 0594 0050 000

1

**Accessoires**

**36 B1** 0594 0055 000 Déflecteur à buse Ø 40 mm  
**37 B1** 0594 0056 000 Déflecteur plat 150 x 12 mm  
**37 B2** 0594 0057 000 Déflecteur plat 85 x 15 mm

1

1

1

**36 B1**



**37 B1**



**37 B2**



Puissance de chauffe réglable en continu par potentiomètre.



Fonction de refroidissement automatique de l'appareil.



# Générateur à air chaud SES

## LEISTER GIBLI

utilisation continue



SES

### GIBLI


**Corps :** plastique  
**Températures :** réglable de 20 à 600°C  
**Débit d'air :** 300 et 350 l/min  
(réglable manuellement)  
**Tension :** 230 V - 50/60 Hz  
**Puissance :** 2000 W  
**Dimensions :** 160 x 195 x 85 mm  
**Poids :** 1200 g

**Caractéristiques :**

- particulièrement maniable.
- flux d'air réglé en continu grâce au commutateur à deux vitesses du moteur pour régler le débit d'air et la régulation électronique.
- fourni sans buse (à commander séparément).

double isolation    



| type                                  | code article                      |   |
|---------------------------------------|-----------------------------------|---|
| <b>Générateur d'air chaud LEISTER</b> |                                   |   |
| <b>GIBLI 1P4</b>                      | 0594 0400 000                     |  |
| <b>Élément de chauffe de rechange</b> |                                   |   |
| <b>33A.11.107</b>                     | 0594 0410 000 230V - 1950 W       |   |
| <b>Accessoires</b>                    |                                   |   |
| <b>31 G</b>                           | 0594 0411 000 Buse normale Ø 5 mm |   |

1

1

1



31 G