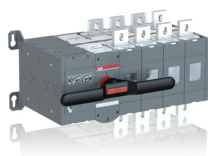


PRODUCT-DETAILS

OTM1000E4CM230C

OTM1000E4CM230C MOTORIZED C/O SWITCH



Informations générales

Extension du type de produit	OTM1000E4CM230C
Code de produit	1SCA112703R1001
EAN	6417019453958
Description courte	OTM1000E4CM230C MOTORIZED C/O SWITCH
Description longue	Including a handle for manual operation, bolt kit with nut and washers for all terminals and male connectors for control circuits. Include a storage clip for the handle and spare fuses.

Valeur Circulaire

Conflict Minerals Reporting Template (CMRT)	9AKK108467A5658
Informations environnementales	1SCC303036D0202
REACH Declaration	1SCC011021D0201
Informations RoHS	1SCC011020D0201

Commande

Quantité minimum	1 pièce
------------------	---------

Code douanier	85365080
Pays d'origine	Finland (FI)

Downloads Préférés

Fiche produit, informations techniques	1SCC303003C0201
Instructions et manuels	1SCC303002M0206

Dimensions

Produit Largeur Net	587 mm
Produit Hauteur Net	306 mm
Produit Longueur Net	297 mm
Poids net	62 kg

Technique

Rated Operational Current AC-21A (I_e)	(380 ... 415 V) 1000 A (500 V) 1000 A (690 V) 1000 A
Rated Operational Current AC-22A (I_e)	(380 ... 415 V) 1000 A (500 V) 1000 A (690 V) 1000 A
Rated Operational Current AC-23A (I_e)	(380 ... 415 V) 1000 A (500 V) 1000 A (690 V) 1000 A
Rated Operational Current AC-31B (I_e)	(380 ... 415 V) 1000 A
Rated Operational Current AC-33B (I_e)	(380 ... 415 V) 1000 A
Rated Operational Power AC-23A (P_e)	(380 ... 415 V) 560 kW (500 V) 710 kW (690 V) 1000 kW
Courant thermique conventionnel à l'air libre (I_{th})	$\Theta = 40\text{ °C}$ 1000 A
Tension assignée de tenue aux chocs (U_{imp})	12 kV
Tension assignée d'isolement (U_i)	1000 V
Tension	1000 V
Courant assigné de courte durée admissible (I_{cw})	for 1 s 50 kiloampere rms
Motor Operational Voltage	220 ... 240 V AC
Power Loss	19 W
Degré de pollution	3
Handle Color	Black
Handle Type	Direct mounted handle
Fourth Pole Position	Right Side

Fourth Pole Type	Switched - Simultaneous Function
Switches Operating Mechanism	Mechanism at the End of the Switch
Distance Between Phases	Standard
Position of Line Terminals	Top In - Bottom Out, Bottom In - Top Out
Mode de fonctionnement	Front operated
Type de montage	Base mounting
Nombre de pôles	4
Indice de protection	Front IP20
Transition Type	Open

Environnement

Statut RoHS	Following EU Directive 2011/65/EU and Amendment 2015/863 July 22, 2019
Informations environnementales	1SCC303036D0202

Certificats et Déclarations (Numéro de document)

Déclaration de Conformité - CE	1SCC303027D0201
REACH Declaration	1SCC011021D0201

Emballage

Emballage Niveau 1 Unités	1 pièce
Emballage Niveau 1 Largeur	580 mm
Emballage Niveau 1 Longueur	780 mm
Emballage Niveau 1 Hauteur	500 mm
Emballage Niveau 1 Poids	65 kg
Emballage Niveau 1 EAN	6417019453958

Classifications

Code de classification d'objet	Q
ETIM 7	EC000216 - Switch disconnecter
ETIM 8	EC000216 - Switch disconnecter
ETIM 9	EC000216 - Switch disconnecter (low voltage)
eClass	V11.1 : 27371403
Catégorie DEEE	4. Large Equipment (Any External Dimension More Than 50 cm)
E-Number (Finland)	3641776

Catégories

Produits basse tension → Interrupteurs → Inverseurs de sources et by-pass → Motorized Change-over Switches

