



# AS30-EBM314I220C00

AS30

CAPTEURS LINÉAIRES

**SICK**  
Sensor Intelligence.



illustration non contractuelle

## Informations de commande

Type	Référence
AS30-EBM314I220C00	1121314

**Compris dans la livraison:** REF-AX-002 (1)

Paramètres de détection par défaut spécifiques au client.

Previous device AL20E-PM114S10

Principe de fonctionnement réglé par défaut sur fonctionnement avec réflecteur

Plage de mesure préconfigurée à 20 mm

Autres modèles d'appareil et accessoires → [www.sick.com/AS30](http://www.sick.com/AS30)



IO-Link



## Caractéristiques techniques détaillées

## Caractéristiques

<b>Principe du capteur</b>	Système de détection, Mode réflecteur
<b>Principe de fonctionnement</b>	Régulation de bord, positionner
<b>Principe de fonctionnement (réglage par défaut)</b>	Régulation de bord
<b>Dimensions (l x H x P)</b>	31 mm x 62 mm x 52,2 mm
<b>Distance de détection</b>	≤ 25 mm
<b>Forme du boîtier</b>	Rectangulaire
<b>Zone de fonctionnement</b>	20 mm ... 30 mm
<b>Plage de mesure</b>	20 mm
<b>Plus petit objet détectable (MDO)</b>	0,2 mm
<b>Source d'émission</b>	LED, blanc
<b>Longueur d'onde</b>	400 nm ... 700 nm
<b>Taille du spot lumineux</b>	38,9 mm x 11,1 mm
<b>Reproductibilité</b>	0,03 mm <sup>1)</sup>
<b>Linéarité (valeur de position)</b>	± 2 %
<b>Résolution</b>	1 µm
<b>Réglage</b>	IO-Link Écran
<b>Mode d'apprentissage</b>	Détection des bords Détection de zone

<sup>1)</sup> Par rapport à la distance de détection.

## Mécanique/électronique

<b>Tension d'alimentation</b>	18 V ... 30 V
<b>Ondulation résiduelle</b>	$\leq 5 \text{ V}^{1)}$
<b>Consommation</b>	$< 3,1 \text{ W}^{2)}$
<b>Fréquence de commutation</b>	500 Hz
<b>Sortie de commutation</b>	Push-pull : PNP/NPN
<b>Sortie de commutation (tension)</b>	Push-Pull : PNP/NPN HIGH = $U_V - < 3 \text{ V}$ / LOW : $\leq 3 \text{ V}$
<b>Sortie analogique</b>	4 mA ... 20 mA
<b>Résolution sortie analogique</b>	12 bit
<b>Débit de la sortie analogique</b>	1 ms
<b>Courant de sortie <math>I_{\text{max}}</math></b>	$< 100 \text{ mA}$
<b>Durée d'initialisation</b>	0,48 s
<b>Mode de raccordement</b>	Connecteur mâle M12, 5 pôles
<b>Classe de protection</b>	III <sup>3)</sup>
<b>Protections électriques</b>	Raccordements $U_V$ protégés contre l'inversion de polarité Sortie Q protégée contre les courts-circuits Suppression des impulsions parasites
<b>Indice de protection</b>	IP67
<b>Poids</b>	250 g
<b>Matériau du boîtier</b>	Métal, zinc moulé sous pression
<b>Matériau de l'optique</b>	Verre, avec revêtement anti-réfléchissant

1) Ne doit pas être supérieur ou inférieur aux valeurs de tolérance  $U_V$ .

2) Sans charge.

3)  $I_N = 2 \text{ A}$ .

## Interface de communication

<b>IO-Link</b>	✓
VendorID	26
DeviceID HEX	0x800206
DeviceID DEC	8389126

## Caractéristiques ambiantes

<b>Température de fonctionnement</b>	-10 °C ... +55 °C
<b>Température ambiante d'entreposage</b>	-25 °C ... +75 °C
<b>Résistance aux chocs</b>	Selon CEI 60068
<b>Fichier UL n°</b>	NRKH.E181493 & NRKH7.E181493

## Smart Task

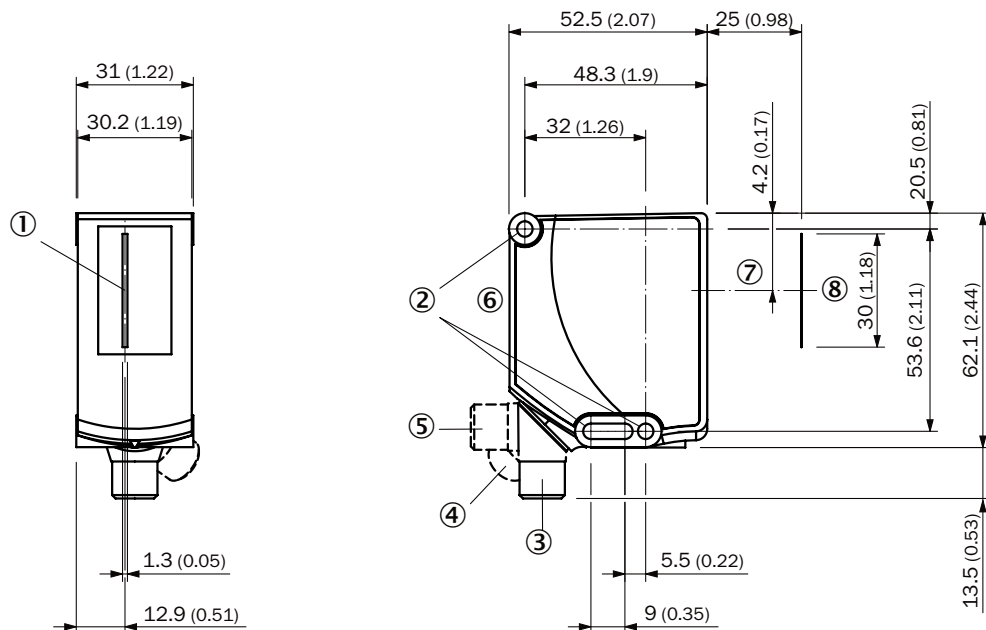
<b>Désignation Smart Task</b>	Logique de base
<b>Fonction logique</b>	Direct ET OU Fenêtre
<b>Signal de commutation</b>	
Signal de commutation $Q_{L1}$	Sortie de commutation
Signal de commutation $Q_{L2}$	Sortie de commutation

### Classifications

<b>eCl@ss 5.0</b>	27270906
<b>eCl@ss 5.1.4</b>	27270906
<b>eCl@ss 6.0</b>	27270906
<b>eCl@ss 6.2</b>	27270906
<b>eCl@ss 7.0</b>	27270906
<b>eCl@ss 8.0</b>	27270906
<b>eCl@ss 8.1</b>	27270906
<b>eCl@ss 9.0</b>	27270906
<b>eCl@ss 10.0</b>	27270906
<b>eCl@ss 11.0</b>	27270906
<b>eCl@ss 12.0</b>	27270906
<b>ETIM 5.0</b>	EC001820
<b>ETIM 6.0</b>	EC001820
<b>ETIM 7.0</b>	EC001820
<b>ETIM 8.0</b>	EC001820
<b>UNSPSC 16.0901</b>	39121528

### Plan coté (Dimensions en mm (inch))

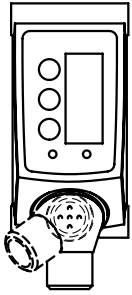
AS30-xxx31xxxxxxx



- ① Milieu champ de vision
- ② Trou de fixation
- ③ Connecteur mâle, M12, état lors de la livraison
- ④ Connecteur mâle, M12, butée terminale droite
- ⑤ Connecteur mâle, M12, butée terminale gauche
- ⑥ Éléments d'affichage et de réglage
- ⑦ Axe optique
- ⑧ Plage de vision

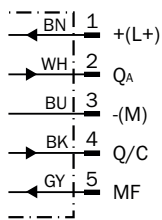
## Possibilités de réglage

Éléments d'affichage et de réglage




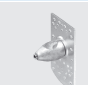



## Schéma de raccordement

Cd-435



## Accessoires recommandés

Autres modèles d'appareil et accessoires → [www.sick.com/AS30](http://www.sick.com/AS30)

	Description succincte	Description succincte	Type	Référence
<b>Modules de raccordement</b>				
	IO-Link V1.1 classe de port A, connexion USB 2.0, alimentation électrique optionnelle externe 24 V / 1 A	IO-Link V1.1 classe de port A, connexion USB 2.0, alimentation électrique optionnelle externe 24 V / 1 A	IOLA2US-01101 (SiLink2 Master)	1061790
<b>Systèmes de fixation universels</b>				
	Plaque K pour support de serrage universel, acier galvanisé, support de serrage universel (2022726), matériel de fixation	Plaque K pour support de serrage universel, acier galvanisé, support de serrage universel (2022726), matériel de fixation	BEF-KHS-K01	2022718
	Barre de montage, droite, 200 mm, acier, acier galvanisé, sans matériel de fixation	Barre de montage, droite, 200 mm, acier, acier galvanisé, sans matériel de fixation	BEF-MS12G-A	4056054
	Barre de montage, en L, 150 mm x 150 mm, acier, acier galvanisé, sans matériel de fixation	Barre de montage, en L, 150 mm x 150 mm, acier, acier galvanisé, sans matériel de fixation	BEF-MS12LA	4056052
<b>Connecteurs et câbles</b>				
	Tête A: connecteur mâle, M12, 5 pôles, droit Câble: non blindé Pour technologie de bus de terrain	Tête A: connecteur mâle, M12, 5 pôles, droit Câble: non blindé Pour technologie de bus de terrain	STE-1205-G	6022083

	Description succincte	Description succincte	Type	Référence
	Tête A: Connecteur femelle, M12, 5 pôles, droit, Codage A Tête B: extrémité de câble ouverte Câble: câble capteur / actionneur, PVC, non blindé, 5 m	Tête A: Connecteur femelle, M12, 5 pôles, droit, Codage A Tête B: extrémité de câble ouverte Câble: câble capteur / actionneur, PVC, non blindé, 5 m	YF2A15-050VB5XLEAX	2096240
Réflecteurs				
	Petits prismes, plan, adapté aux capteurs à laser, 75 mm x 25 mm, PMMA/ABS, à visser	Petits prismes, plan, adapté aux capteurs à laser, 75 mm x 25 mm, PMMA/ABS, à visser	PL25FA	5340878
Systèmes de serrage et d'alignement				
	Holder for reflector foil (scope of delivery AS30) or accessory reflector. Simply align and set the correct scanning distance., acier galvanisé, Support de réflecteur, jeu de vis pour AS30 et réflecteur PL25FA (5340878)	Holder for reflector foil (scope of delivery AS30) or accessory reflector. Simply align and set the correct scanning distance., acier galvanisé, Support de réflecteur, jeu de vis pour AS30 et réflecteur PL25FA (5340878)	REFLECTORHOLDER SD25	2107380
	Fixation pour le montage aisé de l'éclairage externe ELA comme rétro-éclairage. Convient à tous les AS30 Prime avec la distance de détection de 25 mm., acier galvanisé, support de montage, Jeu de vis pour AS30 et ELA	Fixation pour le montage aisé de l'éclairage externe ELA comme rétro-éclairage. Convient à tous les AS30 Prime avec la distance de détection de 25 mm., acier galvanisé, support de montage, Jeu de vis pour AS30 et ELA	SET FORK HOLDER ELA SD25	2134662
Équerres et plaques de fixation				
	Aluminium, avec matériel de fixation pour le capteur	Aluminium, avec matériel de fixation pour le capteur	BEF-AP-AS30	2124602
Sensor Integration Gateway				
	<ul style="list-style-type: none"> <li>• <b>Autres fonctions:</b> Serveur web intégré, raccord USB pour la configuration simple du Sensor Integration Gateway SIG200 à l'aide de SOPAS ET, l'outil d'ingénierie de SICK, éditeur logique disponible pour la configuration simple de fonctions logiques</li> <li>• <b>Raccordement CONFIG:</b> 1 M8, connecteur femelle de 4 pôles, USB 2.0 (USB-A)</li> <li>• <b>Éditeur logique:</b> oui</li> <li>• <b>Interface de communication:</b> IO-Link, USB, Ethernet, PROFINET, REST API</li> <li>• <b>Catégorie produit:</b> IO-Link Master</li> </ul>	<ul style="list-style-type: none"> <li>• <b>Autres fonctions:</b> Serveur web intégré, raccord USB pour la configuration simple du Sensor Integration Gateway SIG200 à l'aide de SOPAS ET, l'outil d'ingénierie de SICK, éditeur logique disponible pour la configuration simple de fonctions logiques</li> <li>• <b>Raccordement CONFIG:</b> 1 M8, connecteur femelle de 4 pôles, USB 2.0 (USB-A)</li> <li>• <b>Éditeur logique:</b> oui</li> <li>• <b>Interface de communication:</b> IO-Link, USB, Ethernet, PROFINET, REST API</li> <li>• <b>Catégorie produit:</b> IO-Link Master</li> </ul>	SIG200-0A04I2200	1089794
	<ul style="list-style-type: none"> <li>• <b>Autres fonctions:</b> Serveur web intégré, raccord USB pour la configuration simple du Sensor Integration Gateway SIG200 à l'aide de SOPAS ET, l'outil d'ingénierie de SICK, éditeur logique disponible pour la configuration simple de fonctions logiques</li> <li>• <b>Raccordement CONFIG:</b> 1 M8, connecteur femelle de 4 pôles, USB 2.0 (USB-A)</li> <li>• <b>Éditeur logique:</b> oui</li> <li>• <b>Interface de communication:</b> IO-Link, USB, Ethernet, REST API</li> <li>• <b>Catégorie produit:</b> IO-Link Master</li> </ul>	<ul style="list-style-type: none"> <li>• <b>Autres fonctions:</b> Serveur web intégré, raccord USB pour la configuration simple du Sensor Integration Gateway SIG200 à l'aide de SOPAS ET, l'outil d'ingénierie de SICK, éditeur logique disponible pour la configuration simple de fonctions logiques</li> <li>• <b>Raccordement CONFIG:</b> 1 M8, connecteur femelle de 4 pôles, USB 2.0 (USB-A)</li> <li>• <b>Éditeur logique:</b> oui</li> <li>• <b>Interface de communication:</b> IO-Link, USB, Ethernet, REST API</li> <li>• <b>Catégorie produit:</b> IO-Link Master</li> </ul>	SIG200-0A0G12200	1102605

## SICK EN BREF

SICK est l'un des principaux fabricants de capteurs et de solutions de détection intelligents pour les applications industrielles. Notre gamme unique de produits et de services vous fournit tous les outils dont vous avez besoin pour la gestion sûre et efficace de vos processus, la protection des personnes contre les accidents et la prévention des dommages environnementaux.

Nous possédons une vaste expérience dans de nombreux secteurs et connaissons vos processus et vos exigences. Nous sommes en mesure de vous proposer les capteurs intelligents qui répondent parfaitement à vos besoins. Nos solutions systèmes sont testées et améliorées dans des centres d'application situés en Europe, en Asie et en Amérique du Nord afin de satisfaire pleinement nos clients. Cette rigueur a fait de notre entreprise un fournisseur et partenaire de développement fiable.

Nous proposons également une gamme complète de services : les SICK LifeTime Services vous accompagnent tout au long du cycle de vie de vos machines et vous garantissent sécurité et productivité.

**C'est ainsi que nous concevons la détection intelligente.**

## DANS LE MONDE ENTIER, PRÈS DE CHEZ VOUS :

Interlocuteurs et autres sites sur → [www.sick.com](http://www.sick.com)