

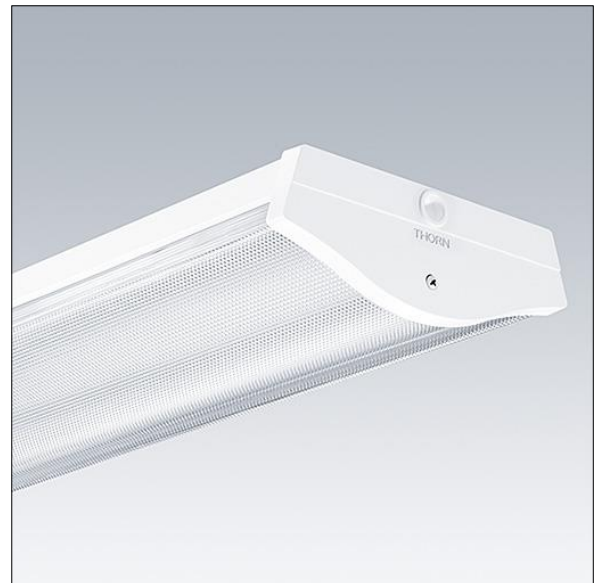
96628920 COLLEGE 4650-840 HFIX L1500

LED	LED	36W COLG_4650_4K	IP44	IK05							850°C	Ta-10 +25
-----	------------	------------------	------	------	--	--	--	--	--	--	-------	--------------

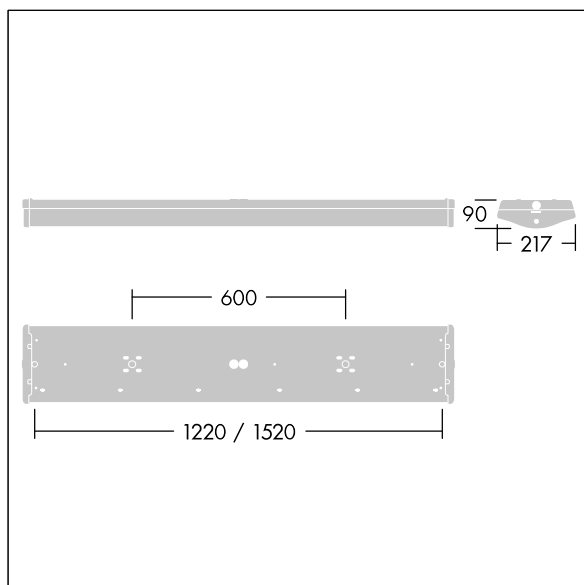
College

Luminaire LED Monté en plafonnier de haute performance. gradable DALI Électronique,. Classe électrique I, IP44. Corps : acier laqué blanc. Embouts : Polycarbonate (PC) blanc avec diffuseur bombé, Polycarbonate (PC) transparent prismatique extrudé de précision. Entrée de câble Ø 21,5 mm au centre de l'arête arrière avec entrée de câble en option à travers chaque embout. Unité livrée avec les œillets étanches et des rondelles novatrices coulissantes et en fer à cheval à « fixation rapide », pour vissage direct sur la surface, intervalles de 1450 mm. Fixations BESA standard. Peut être suspendu à l'aide d'un kit d'accessoires de suspension (à commander séparément). 5 P 2 x 2,5mm² bornier à poussoirs. Livré avec LED 4 000 K

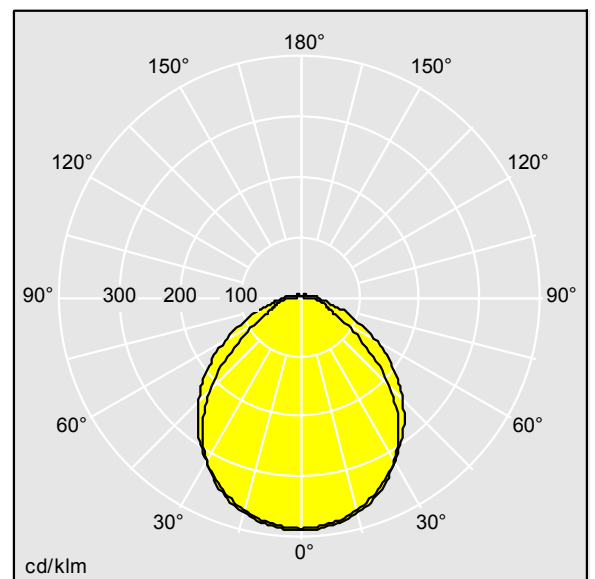
Dimensions : 1520 x 217 x 90 mm
Puissance du luminaire: 36,5 W
Poids : 4,44 kg



TLG_CLLG_F_P1.jpg



TLG_CLLG_M_LD1.wmf



TLG_SP_0042416.ltd

Position de la lampe: STD - Standard
Source lumineuse: LED
Flux lumineux du luminaire*: 4650 lm
Efficacité lumineuse du luminaire*: 127 lm/W
Convertisseur: 1 x 28000657 LCA 75W 100-400mA
one4all Ip PRE
Rend.: 1,00 Rend. Sup.: 0,05 Rend. Inf.: 0,95

Température de couleur*: 4000 Kelvin
Durée de vie utile médiane*:
L90 50000h à 25°C
Puissance du luminaire*: 36,5 W
Équipement: DaliDim
Catégorie de maintenance CIE 97: D - Fermé IP2X

Ce produit contient des sources lumineuses d'une classe d'efficacité énergétique de D.

Toutes les valeurs marquées d'un * sont des valeurs nominales. Thorn utilise des composants testés et éprouvés, en provenance des meilleurs fournisseurs. Dans certains cas isolés, il se peut qu'il y ait des pannes de nature technologique au niveau des LED individuels, pendant le cycle de vie nominal du produit. Les normes internationales fixent la tolérance du flux initial et de la charge associée à ± 10 %. Sauf indication contraire, les valeurs sont applicables pour une température ambiante de 25 °C.

Les produits de Thorn Lighting sont perfectionnés en permanence. Nous nous réservons le droit d'apporter des modifications à nos produits sans autres publications.
© Thorn Lighting