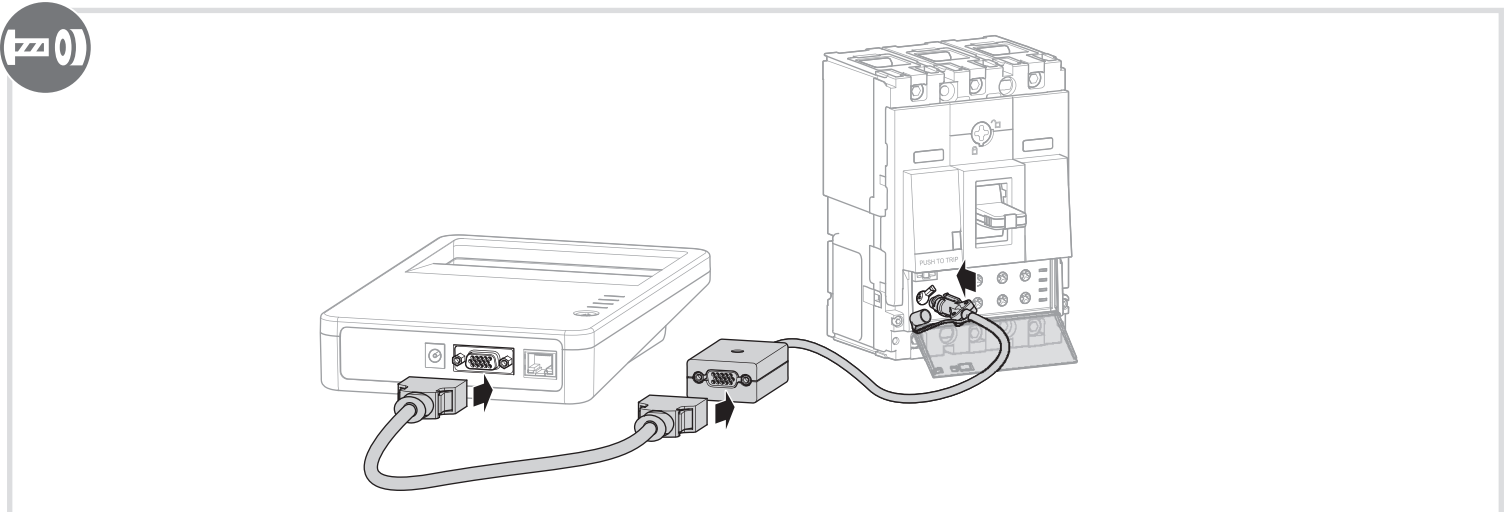
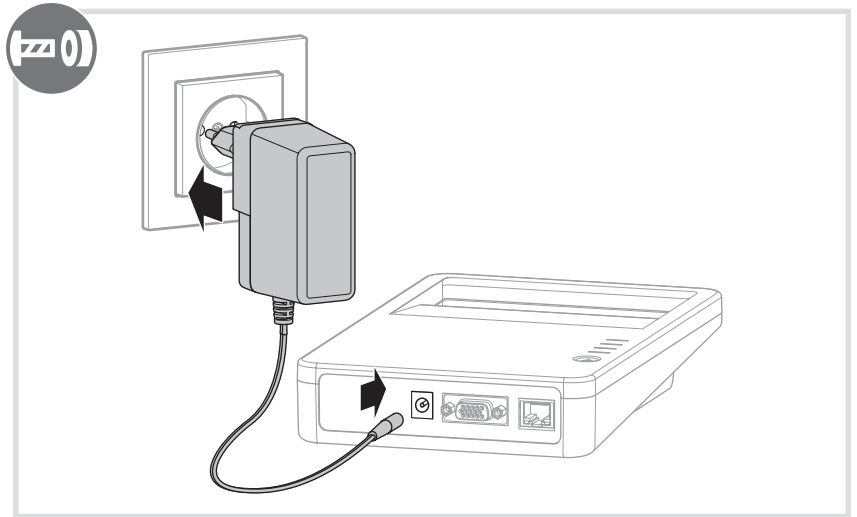
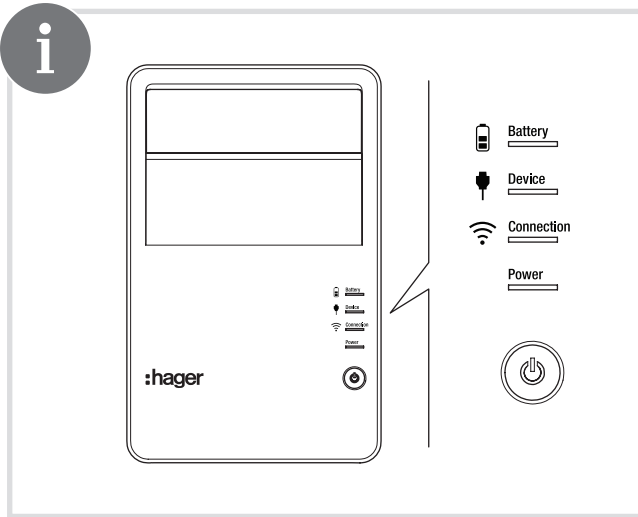
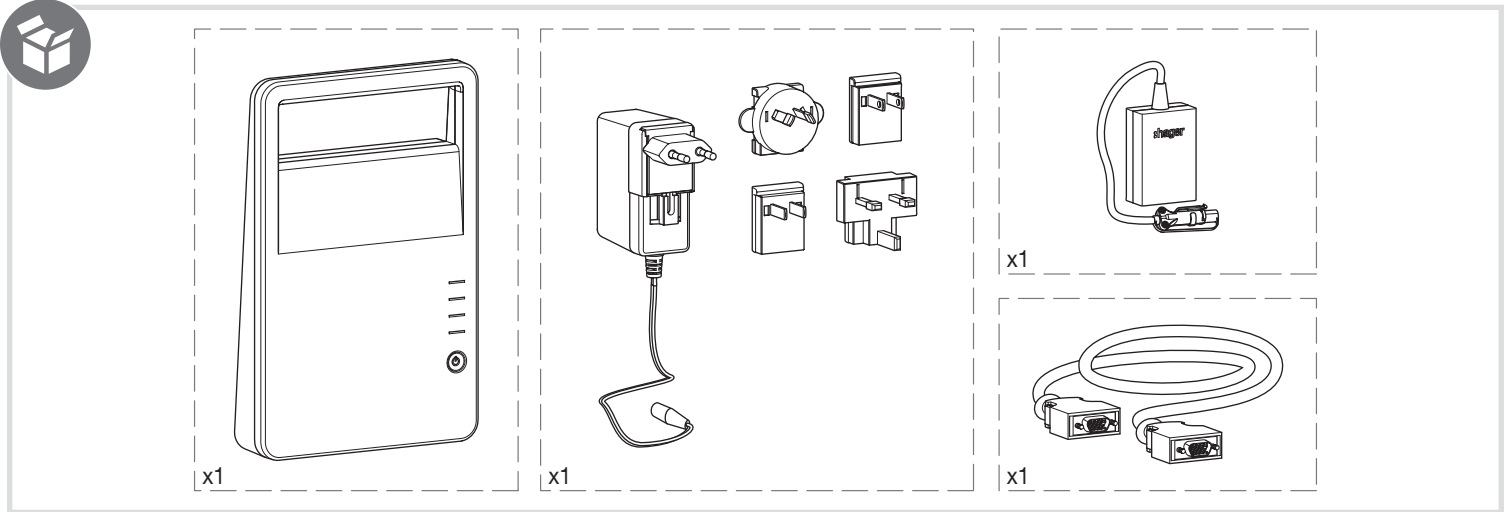
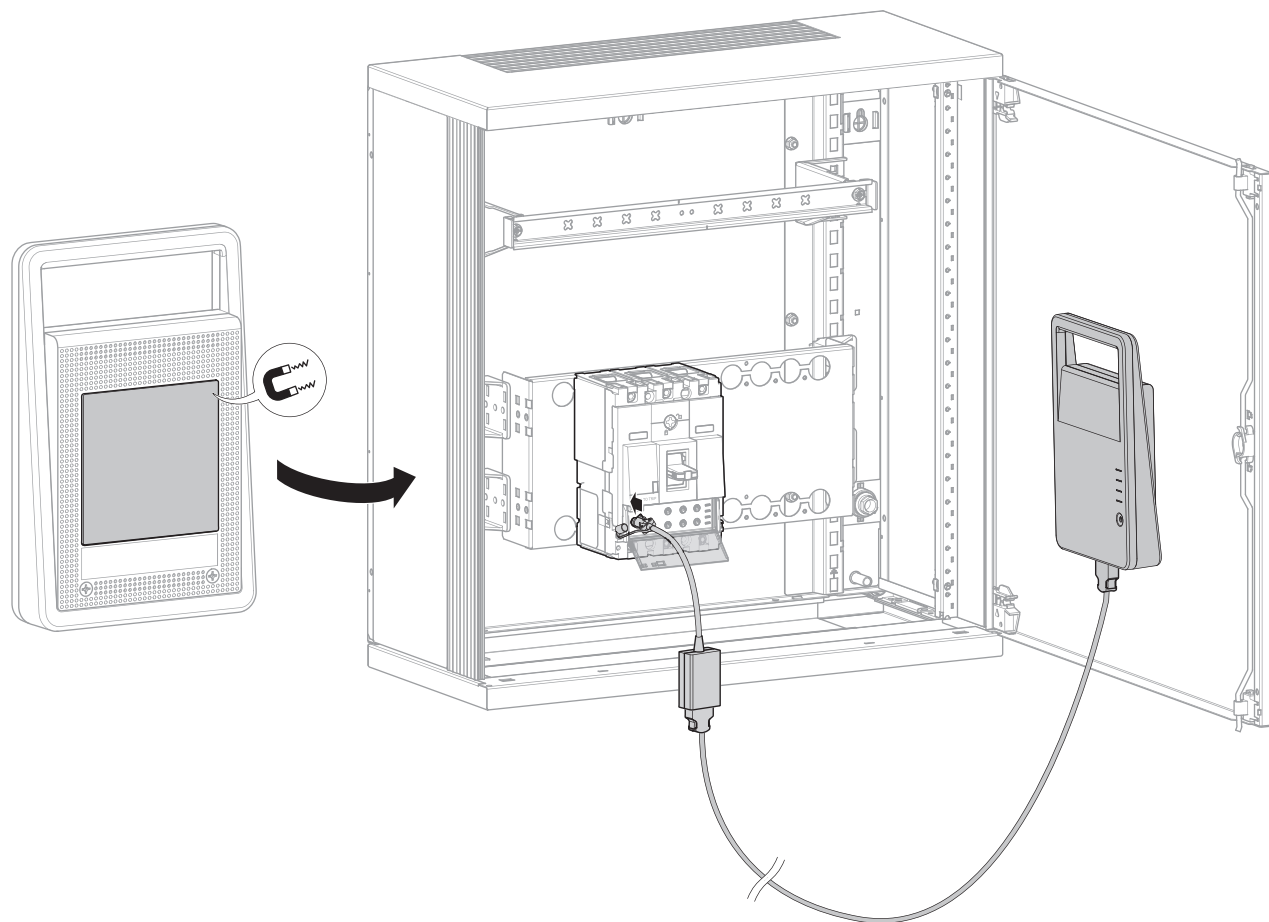


<http://hgr.io/r/htp610h>

- (EN) h3+ configuration tool
- (FR) Outil de configuration h3+
- (DE) Konfigurationstool h3+
- (IT) Configuratore h3+
- (PT) Configurador h3+
- (ES) Herramienta de configuración h3+
- (NL) h3+ Configuratietool
- (SV) h3+ Konfigurationsverktyg
- (PL) Konfigurator sprzętowy h3+
- (AR) أداة الإعداد h3+
- (ZH) h3+ 配置工具

HTP610H





FR Appareil à installer uniquement par un installateur électricien selon les normes d'installation en vigueur dans le pays.

DE Einbau und Montage dürfen nur durch eine Elektrofachkraft gemäß den einschlägigen Installationsnormen des Landes erfolgen.

EN This device is to be installed only by a professional electrician in accordance with local applicable installation standards.

NL Het toestel mag alleen door een elektroinstallateur worden geïnstalleerd volgens de installatienormen die van toepassing zijn in het land.



IT L'apparecchio va installato unicamente da un elettricista qualificato secondo le norme d'installazione in vigore nel paese.

ES Este aparato debe ser instalado obligatoriamente por un electricista cualificado según las normas de instalación vigentes en el país.

PT Aparelho a ser instalado apenas por um técnico habilitado de acordo com as normas de instalação em vigor no país.

SV Apparaten får endast installeras av behörig elektriker enligt i landet gällande installationsnormer.



FI Tämä laite tulee olla sähköalan ammattihenkilön asentama voimassa olevien sähköturvallisuusmääräysten mukaisesti.



AR جهاز ليتم تثبيته فقط من قبل كهربائي مؤهل وفقاً لمعايير التركيب المعمول بها في البلاد



ZH 根据当地的安装标准，此设备只能由专业的电工进行安装。