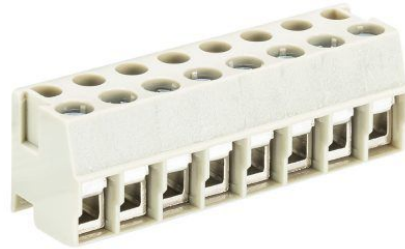


Fiche produit

Article n° 25.602.3553.0

Pluggable PCB de terminal 8142 / 15 OB



Article n°	25.602.3553.0
EAN	4015573203686
Unité de commande	50 Piece(s)

certificats/approbations

Données techniques
général

Espacement modulaire	5 mm
Type de connexion	Connexion à vis
processus de soudure	Aucun
Répartiteur compact	boîte
Nombre de pôles	15
Marquage	Aucun
Sens de branchement du connecteur	90°

Données techniques

Section transversale nominale	2,5 mm ²
Courant nominal	8 A
Catégorie de surtension I	1000 V
Catégorie de surtension II	250 V
Catégorie de surtension III	200 V
Tension nominale d'impulsion	4 kV
longueur de fil	5 mm

données de connection

Section minimum fil rigide	0,14 mm ²
Section maximum fil rigide	4 mm ²
Section minimum multi-brins	0,14 mm ²
Section maximum multi-brins	2,5 mm ²
longueur de fil	5 mm

Données techniques UL/CSA

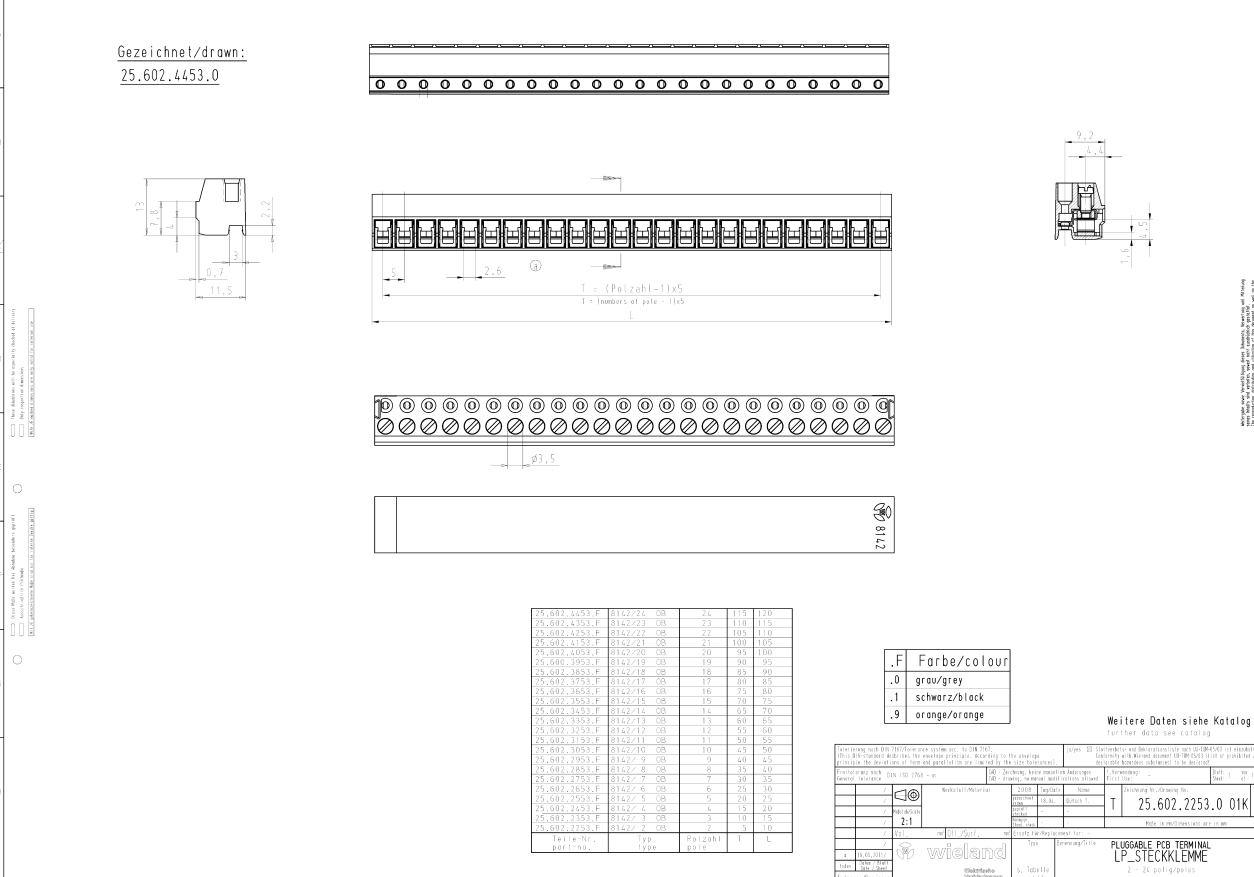
Section traversante norme UL	22-12 AWG
Tension UL	300 V
Câblage actuel	15 A
Câblage d'usine actuelle	15 A
Section traversante norme CSA	22-12 AWG
Tension CSA	300 V
CSA actuel	15 A

Autre

Type de matériau d'isolation	Thermo-plastique
Couleur	gris
hauteur	13 mm
Longueur	75 mm
profondeur	11,5 mm
matière Vis de fixation	Acier
matière de base de contact	CuSn
matière surface de contact	Sn

Dessin technique

Gezeichnet/drawn:
25.602.4453.0



T = (Polzahl-1)x5
T = number of pins - 1)x5

Teil-Nr. part no.	Typ type	Polzahl pins	T	L	
25.602.4453.F	8142/22	08	25	115	120
25.602.4353.F	8142/23	08	23	118	115
25.602.4253.F	8142/22	08	22	105	110
25.602.4153.F	8142/21	08	21	100	105
25.602.4053.F	8142/20	08	20	95	100
25.602.3953.F	8142/19	08	19	90	95
25.602.3853.F	8142/18	08	18	85	90
25.602.3753.F	8142/17	08	17	80	85
25.602.3653.F	8142/16	08	16	75	80
25.602.3553.F	8142/15	08	15	70	75
25.602.3453.F	8142/14	08	14	65	70
25.602.3353.F	8142/13	08	13	60	65
25.602.3253.F	8142/12	08	12	55	60
25.602.3153.F	8142/11	08	11	50	55
25.602.3053.F	8142/10	08	10	45	50
25.602.2953.F	8142/9	08	9	40	45
25.602.1853.F	8142/8	08	8	35	40
25.602.2753.F	8142/7	08	7	30	35
25.602.2653.F	8142/6	08	6	25	30
25.602.2553.F	8142/5	08	5	20	25
25.602.2453.F	8142/4	08	4	15	20
25.602.2353.F	8142/3	08	3	10	15
25.602.2253.F	8142/2	08	2	5	10

F	Farbe/colour
.0	grau/grey
.1	schwarz/black
.9	orange/orange

Weitere Daten siehe Katalog
for 1987-88 see catalog

Verfahren nach DIN 19226 oder systeme mit 19226-745	Typ: 25.602.2253.0 01K a
Bitte beachten: Bei der Verwendung dieses Bauteils ist die Montageanleitung zu beachten.	Material: CuSn
Bitte beachten: Bei der Verwendung dieses Bauteils ist die Montageanleitung zu beachten.	Material: Sn
Bitte beachten: Bei der Verwendung dieses Bauteils ist die Montageanleitung zu beachten.	Material: 25.602.2253.0 01K a
Bitte beachten: Bei der Verwendung dieses Bauteils ist die Montageanleitung zu beachten.	Material: PLUGGABLE PCB TERMINAL LP_STECKKLEMME
Bitte beachten: Bei der Verwendung dieses Bauteils ist die Montageanleitung zu beachten.	Material: 2 - 25 polig/pins