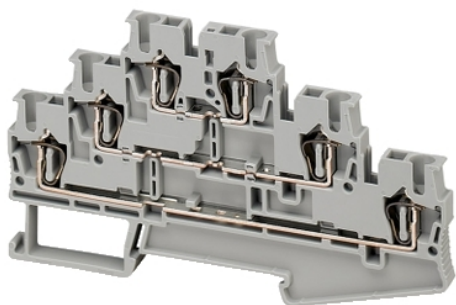


Fiche produit

Caractéristiques

NSYTRR26T

Borne à ressort - 3 niveaux - passant - 6 points
- 2,5mm² - gris



Principales

Gamme	Linergy
Nom du produit	Linergy TR
Type de produit ou équipement	Bornier
Nom de l'appareil	TRR
Catégorie d'accessoire / de pièce détachée	Accessoires de raccordement
Type de bornier	Passant
Nombre de points multiples de connexion	3
Mode d'installation	Encliquetable
Section nominale	2,5 mm ²
Longueur	99,5 mm
Couleur	Grey
Quantité du lot	Lot de 50

Complémentaires

Largeur	5,2 mm
Hauteur	58 mm
Mode de raccordement	1 borne à ressort: en amont 1 borne à ressort: en aval
Number of connections	2
Position du raccordement	Haut
Nombre d'entrée mesure	3
Section de câble	0,08...2,5 Mm ² , souple sans extrémité de câble 0,08...4 Mm ² , rigide avec extrémité de câble 0,2...2,5 Mm ² , souple avec extrémité de câble 0,08...4 mm ² , rigide sans extrémité de câble
Longueur de dénudage des fils	10 mm
Type d'outil	Raccordement: tournevis plat Déconnexion: tournevis plat
[Ue] tension assignée d'emploi	500 V se conformer à EN/IEC 60947-7-1 300 V CSA 600 V cURus
Courant nominal	20 A CSA 20 A se conformer à EN/IEC 60947-7-1 20 A cURus
Matériau	Polyamide 6/6: boîtier isolant Alliage contenant du cuivre étamé: connecteur et vis Alliage contenant du cuivre étamé: branchement commun Alliage au chrome-nickel: ressort
Perte diélectrique	0,01 à 1 MHz se conformer à IEC 60250 0,01 à 1 MHz se conformer à VDE 0303-T4
Constante diélectrique	3,7 à 1 MHz
Résistivité	10000 MΩ.M se conformer à IEC 60093 10000 MΩ.m se conformer à VDE 0303-T30
Résistance de surface	1000 GΩ se conformer à IEC 60093 1000 GΩ se conformer à VDE 0303-T30
Résistance à ramper	500 CTI (> 400 kB) se conformer à IEC 60093 500 CTI (> 400 kB) se conformer à VDE 0303-T30

Tenue à la flamme	V0, épaisseur 0,8 mm se conformer à UL 94
Poids du produit	18 g
Compatibilité de gamme	Prisma G Prisma P Prisma PH Prisma Pack Spacial Kaedra Pragma TeSys
Accessoires associés	Enveloppes Spacial

Environnement

Certifications du produit	EAC LR GL VDE CSA CURus
Tenue diélectrique	1000 V se conformer à IEC 60243-1
Température de fonctionnement	-40...130 °C se conformer à IEC 60216-1 -40...130 °C se conformer à VDE 0304-T21

Emballage

Type d'emballage 1	PCE
Nombre d'unité par paquet	1
Poids de l'emballage (Kg)	18 g
Hauteur de l'emballage 1	5,7 cm
Largeur de l'emballage 1	0,6 cm
Longueur de l'emballage 1	9,8 cm
Type d'emballage 2	BB1
Nb produits dans l'emballage 2	50
Poids de l'emballage 2	949 g
Hauteur de l'emballage 2	6 cm
Largeur de l'emballage 2	11,5 cm
Longueur de l'emballage 2	31 cm
Type d'emballage 3	S03
Nb produits dans l'emballage 3	400
Poids de l'emballage 3	7,889 kg
Hauteur de l'emballage 3	30 cm
Largeur de l'emballage 3	30 cm
Longueur de l'emballage 3	40 cm

Durabilité de l'offre

Régulation REACH	Déclaration REACH
Sans SVHC REACH	Oui
Directive RoHS UE	Conformité pro-active (Produit en dehors du scope légal RoHS UE) Déclaration RoHS UE
Sans métaux lourds toxiques	Oui
Sans mercure	Oui
Information sur les exemptions RoHS	Oui
Régulation RoHS Chine	Déclaration RoHS Pour La Chine
Profil environnemental	Profil Environnemental Du Produit
Présence d'halogènes	Produit sans halogènes

Garantie contractuelle

Garantie	18 mois
----------	---------