

Extrémité unipolaire intérieure

pour câbles unipolaires à isolation synthétique

Les extrémités Hybrid CHE-I conviennent pour les raccordements de tous câbles unipolaires à isolation synthétique (PVC, PE, XLPE, EPR), avec différents types de couches semi-conductrices (graphitée, extrudée, pelable ou non), différents types d'écrans. Pour cosses à sertir ou à visser.



Description du produit

| | |
|----------------------|--|
| Nom de l'article | CHE-I 36kV 150-400 |
| Numéro d'article | 194047 |
| Notes | Pour les câbles présentant une $U_m = 7,2$ kV, veuillez vérifier pour cela le diamètre minimal sur isolant. |
| Accessoire en option | Garniture de mise à la terre type EGA pour les câbles à écran ruban (voir Connectique) Cosses à sertir (voir Connectique) |

Caractéristiques

Contrôle fiable du champ électrique grâce aux éléments répartiteurs de champ en silicone à élasticité permanente

Combinaison de composants enfilables et thermorétractables

Large plage de sections

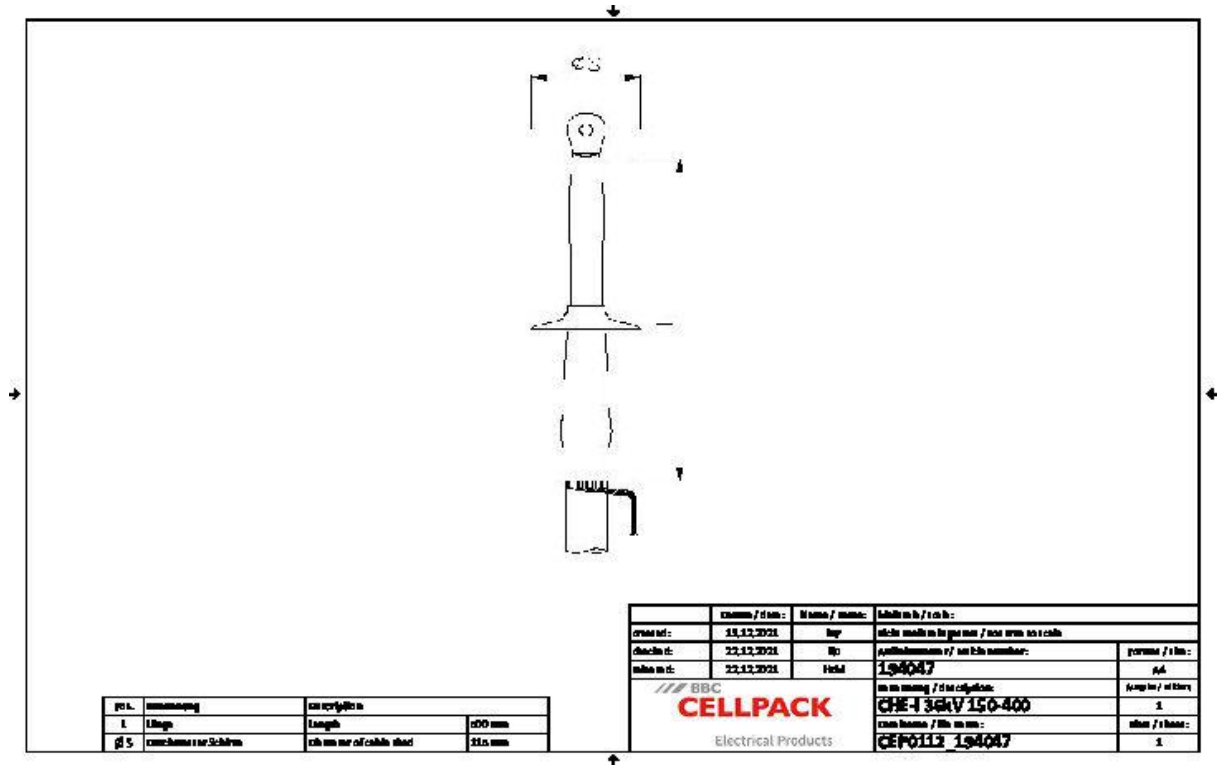
Montage rapide, simple et sûr

Mise en service immédiate

Application

Intérieur

Données techniques



| | |
|---|---|
| Nom de l'article | CHE-I 36kV 150-400 |
| Numéro d'article | 194047 |
| Niveau de tension | U0/U (Um) 18/30 (36) kV - 19/33 (36) kV |
| Norme | CENELEC HD 629.1 |
| Longueur L | 500 mm |
| Diameter over core insulation after removal of the outer conductive layer min | 27.3 mm |
| Number of sheds per phase | 2 Pièces |
| Diameter shed | 115 mm |
| Nominal cross section 36 kV min | 150 mm ² |
| Nominal cross section 36 kV max | 400 mm ² |

Données logistiques

| | |
|-------------------------------------|---|
| Nom de l'article | CHE-I 36kV 150-400 |
| Numéro d'article | 194047 |
| Volume de livraison | Gaine thermorétractable résistante au courant de cheminement Eléments répartiteurs de champ en silicone Jupes en silicone 1 Set pour 3 phases Ruban mastic d'étanchéité Matériel de montage Instructions de montage |
| Conservation textes supplémentaires | Stockage illimité |
| Numéro de tarif douanier | 85469090 |
| EAN/GTIN | 4010311046877 |

Données d'emballage

| Alternative unité de mesure | Carton | Pal. UU |
|-----------------------------|--------|---------|
| Quantité de base | 1 | 42 |
| Base unité de mesure | Pièce | Pièce |
| Longueur (mm) | 723 | 1200 |
| Largeur (mm) | 165 | 800 |
| Hauteur (mm) | 160 | 1130 |
| Poids net (kg) | 1.652 | 69.384 |
| Poids brut (kg) | 1.652 | 87.584 |