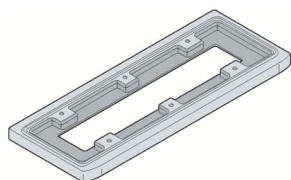


PRODUCT-DETAILS

GMA1SL0423A00

GMA1SL0423A00 IP66 Insulating switchboards accessories



Informations générales

Extension du type de produit	GMA1SL0423A00
Code de produit	1SL0423A00
EAN	8000126266726
Description courte	GMA1SL0423A00 IP66 Insulating switchboards accessories
Description longue	GEMINI BASE H30 - SIZE 2 - 3;GEMINI BASE H30 - SIZE 2 - 3

Technique

Adapté pour	Gemini - Boxes Gemini - Switchboards
Adapté pour la classe de produit	IP66 Insulating switchboards
Capacité de charge maximale	100 kg
Model Number	Base complete
Type d'accessoire	Bottom base H=30mm
Matériau du boîtier	thermoplastic
Matériau	Plastic
RAL Number	RAL 7035 - Gris clair
Couleur	grey

Environnement

Statut RoHS	Following EU Directive 2011/65/EU and Amendment 2015/863 July 22, 2019
Informations RoHS	9AKK107046A4790
Informations environnementales	1SLC805001D0907
Conflict Minerals Reporting Template (CMRT)	9AKK108468A3363

Dimensions

Produit Largeur Net	375 mm
Produit Hauteur Net	0.03 m
Produit Longueur Net	230 mm
Poids net	0.8 kg
Taille	2 3

Commande

Emballage Niveau 1 Unités	box 1 pièce
Emballage Niveau 1 Poids	2.404 kg

Certificats et Déclarations (Numéro de document)

Déclaration de Conformité - CE	9AKK107046A4790
--------------------------------	-----------------

Installation

Instructions et manuels	9AKK107992A4361
-------------------------	-----------------

Downloads Préférés

Fiche produit, informations techniques	1SLC805001D0907
--	-----------------

Classifications

ETIM 8	EC000721 - Base/base element (enclosure/cabinet)
ETIM 9	EC000721 - Base/base element (enclosure/cabinet)
Catégorie DEEE	Product Not in WEEE Scope
eClass	V11.0 : 27182003
Code de classification d'objet	U

Catégories

Produits basse tension → Tableaux, Coffrets et Armoires → Tableaux d'abonné encastrés IP40 → Gemini

