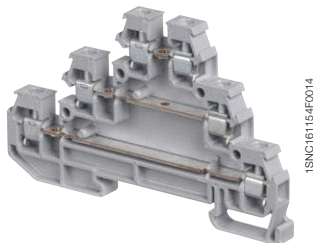


# D2.5/6.DA blocs de jonction Vissé

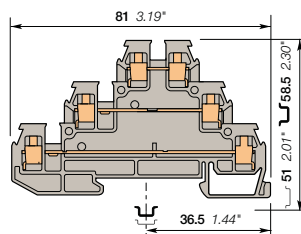
## Triple étage - Pas 6 mm 0.236 in



2.5 mm<sup>2</sup>  
12 AWG



D2.5/6.DA



Pas 6 mm 0.236 in

### Description

- Réduction de l'encombrement avec l'utilisation de blocs de jonction triple étage : 3 circuits indépendants connectés dans un pas de seulement 6 mm 0.236 in.
- Adaptés aux capteurs / actionneurs à 3 fils.

### Références de commande

Description	Couleur	Type	Réf. Commerciale	Article	Pkg pce	Masse (1 pce) g
Liaison Pour capteur à 3 fils - 3 circuits de liaison	Gris <input type="checkbox"/>	D2.5/6.DA	1SNA115541R1100	011554111	25	13.00

### Caractéristiques techniques principales

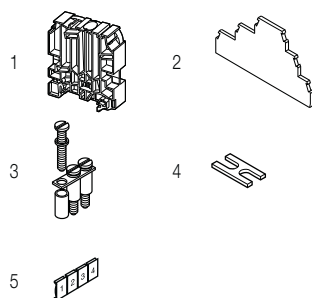
Capacité de raccordement		IEC	UL	CSA	Instructions de montage	
1 conducteur par connexion	Rigide	0.2-2.5 mm <sup>2</sup>	20-12 AWG	22-14 AWG	Rail	G32, TH 35-7.5, TH 35-15
	Souple	0.22-2.5 mm <sup>2</sup>			Longueur à dénuder	6 mm 0.24 in
	Embout isolé				Outil	Tournevis plat Ø 3.5 mm Ø 0.138 in
	Gabarit	A2			Couple de serrage	0.4 - 0.6 N.m 3.5 - 5.3 lb.in
<b>Courant nominal / Section nominale</b>		22 A / 2.5 mm <sup>2</sup>	26 A / 12 AWG	20 A / 14 AWG		
<b>Courant nominal de courte durée admissible (1s)</b>		300 A				
<b>Tension nominale</b>		380 V	300 V	300 V		
<b>Tension de tenue aux chocs</b>						
<b>Indice de protection</b>		IP20	NEMA 1			

Selon les normes IEC, UL et CSA, la mention de la capacité de raccordement d'un conducteur souple / rigide est obligatoire.

Toutes les autres données ne sont fournies qu'à titre d'informations supplémentaires. Pour plus de détails, consulter les certificats CB, UL ou CSA et les fiches techniques disponibles sur le site <http://www.abb.fr>

--	--	--	--	--	--	--	--	--	--

### Accessoires



Description	Couleur	Type	Réf. Commerciale	Article	Pkg pce	Masse (1 pce) g
1 Butées d'arrêt 12 mm 0.472 in	Gris <input type="checkbox"/>	BADH	1SNA116900R2700	011690027	50	24.00
2 Flasques d'extrémité 3 mm 0.118 in	Gris <input type="checkbox"/>	FED3E	1SNA116771R2000	011677120	20	3.80
3 Barrettes de jonction 2 pôles 22 A		BJD6				
	3 pôles		1SNA178024R2500	017802425	10	1.00
	4 pôles		1SNA178025R2600	017802526	10	2.00
	5 pôles		1SNA178026R2700	017802627	10	2.00
	10 pôles		1SNA178027R2000	017802720	10	3.00
20 pôles			1SNA178032R2500	017803225	10	6.00
			1SNA178033R2600	017803326	5	12.00
4 Barrettes de jonction interpas 5 mm 0.200 in - 6 mm 0.236 in - 8 mm 0.315 in		EL61	1SNA177812R1700	017781217	10	0.10
5 Repérage Carte vierge	Blanc <input type="checkbox"/>	RC65	1SNA232000R0000	023200000	1	3.60

La liste complète des accessoires est indiquée dans la fiche technique des blocs de jonction.

Certains accessoires, tels que les barrettes de jonction peuvent modifier les caractéristiques des blocs de jonction. Pour plus d'informations, voir les pages accessoires du catalogue.

Toutes les données techniques pour la norme UL/CSA et les dimensions en pouces (inches) sont en italique.

Caractéristiques techniques données pour l'utilisation de conducteurs en cuivre.