

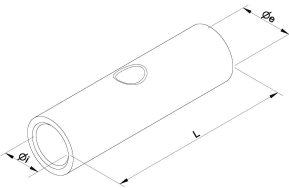
DEM

Manchons de jonction cuivre

Description :

- Cuivre électrolytique.
- Etamage électrolytique.
- Autres revêtements sur demande.
- Fût avec entrée chanfreinée.

Domaine d'application : Industrie



Section câble (mm ²)	Code article	Réf.	Conditionnement	Ø i	Ø e	L	Matrices
70	7435121	DEM70	50	12	16,5	52	...R70

