

## 1481 - mât conique en acier à enterrer

Code: 425167-00

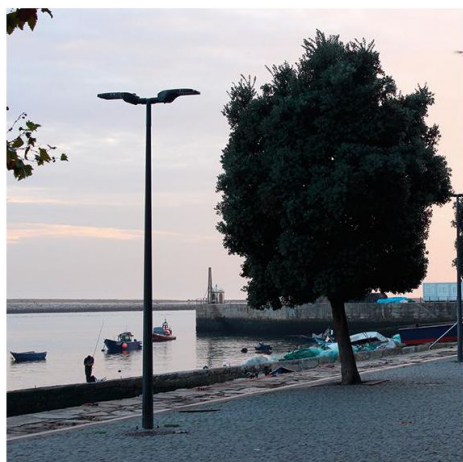
### INFORMATIONS GÉNÉRALES



Article	1481 - mât conique en acier à enterrer
Code	425167-00

### DIMENSIONS ET POIDS

Poids (Kg)	98.2 kg
------------	---------



1481 palo conico in acciaio da interrare



## 1481 - mât conique en acier à enterrer

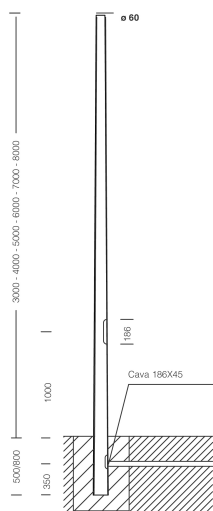
---

Code: 425167-00



# 1481 - mât conique en acier à enterrer

Code: 425167-00



## TÉLÉCHARGEMENT

### MONTAGES

[InstructionsMontage 1480-1481 09-18.pdf](#)

### DESSINS

[DessinTechnique 1481c.dxf](#)

[DessinTechnique3D disano 1481 tapered pole 7m.3ds](#)



## MATÉRIAUX ET COULEURS

Corps	Acier laminé à chaud, fixation en top de mât Ø60. Avec 2 fusibles de 16 A, bornier débrochable de 4 pôles à 3 voies = 10 mm <sup>2</sup> et dérivation 2,5 mm <sup>2</sup> . Version standard de classe 2.
Fixation mât	0
Peinture	peint poudre polyester thermodurcissable
Couleur	Grey9007

## NORMES ET CONFORMITÉ

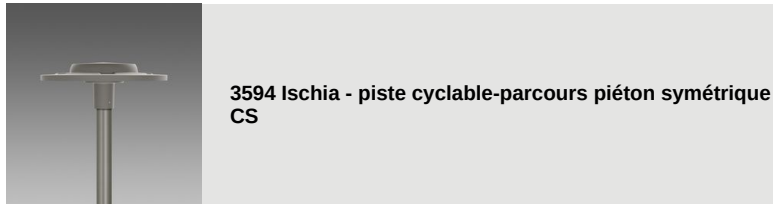
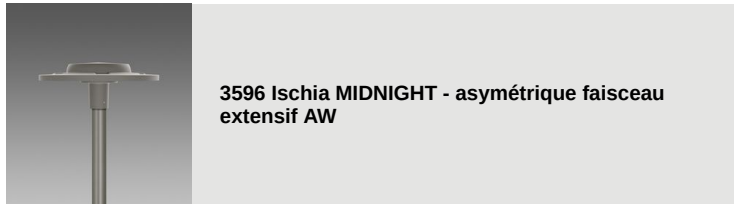
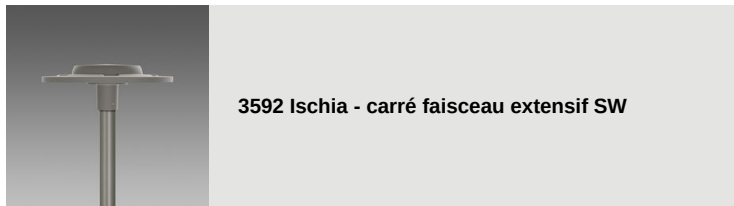
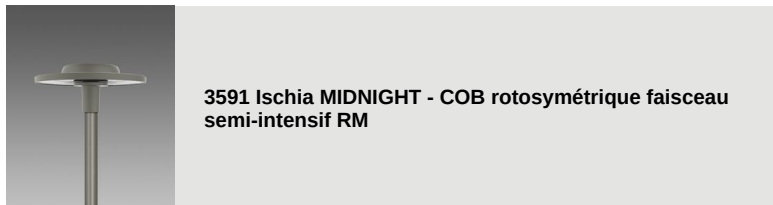
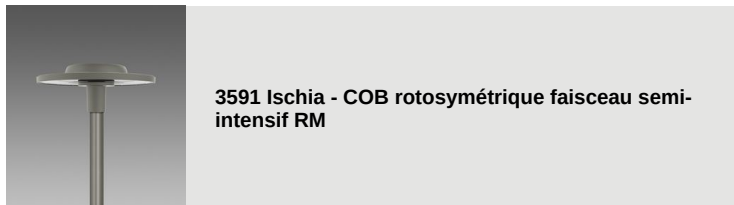
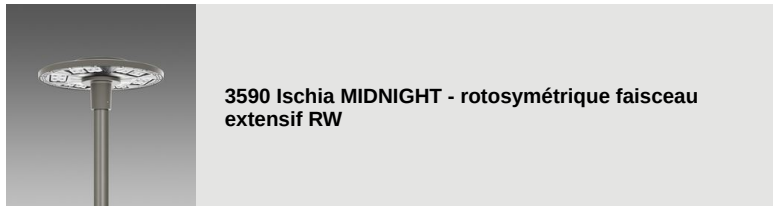
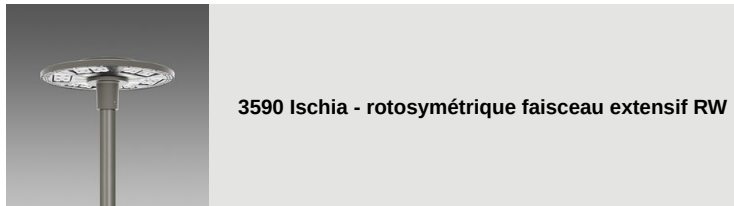
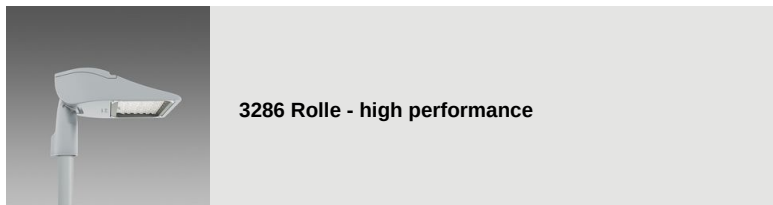
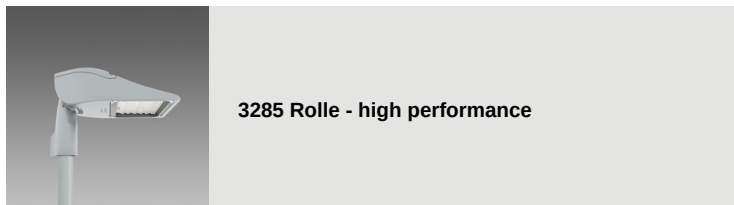
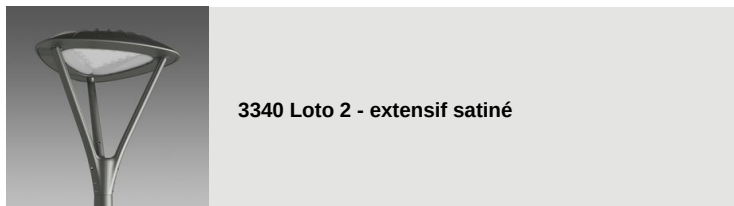
Marquages et essais	CE
Essai de laboratoire	Pour pouvoir ajouter des accessoires au mât, vérifier la résistance à la pression du vent dans les zones du territoire visées au DM 14/01/2008, selon les hypothèses de charge envisagées par la norme EN 40-3-1.

## GARANTIE

Garantie après-vente	2 yr
----------------------	------

## 1481 - mât conique en acier à enterrer

Code: 425167-00



## 1481 - mât conique en acier à enterrer

Code: 425167-00



**3594 Ischia MIDNIGHT - piste cyclable-parcours piéton symétrique CS**



**3595 Ischia MIDNIGHT - asymétrique faisceau semi-intensif AM**



**3593 Ischia - piste cyclable-parcours piéton asymétrique CA**



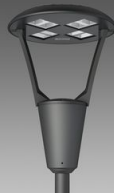
**3593 Ischia MIDNIGHT - piste cyclable-parcours piéton asymétrique CA**



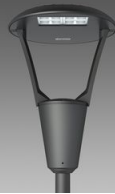
**3596 Ischia - asymétrique faisceau extensif AW**



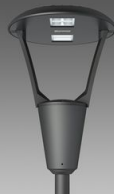
**3595 Ischia - asymétrique faisceau semi-intensif AM**



**3360 Iseo 1 - rotosymétrique**



**3361 Iseo 2 - public routier**



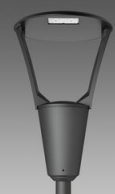
**3362 Iseo 3 - caténaire**



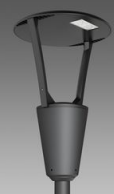
**3363 Iseo 4 - piste cyclable**



**3383 Como 1 - rotosymétrique**



**3384 Como 2 - asymétrique**



**3385 Como 3 - piste cyclable**



**3386 Como 4 - asymétrique double**



**3350 Garda 1 - rotosymétrique**



**3351 Garda 2 - asymétrique**



**3352 Garda 3 - piste cyclable**



**3353 Garda 4 - piste cyclable + public routier**



**3355 Garda 5 - rotosymétrique**



**3355 Garda 6 - rotosymétrique**



**3340 Loto 1 - extensif transparent**



**3342 Loto 3 - asymétrique**



**3343 Loto 4 - piste cyclable**



**3344 Loto 5 - extensif**



**3345 Loto 6 - COB**



**3345 Loto 6 - MIDNIGHT COB**



**3280 Rolle - T1**



**3283 Rolle - T4**



**3284 Rolle - T5**



**3334 Disco 5 - raccord central**



**3336 Visconti 2.0 - rotosymétrique**



**3337 Visconti 2.0 - public routier ME**



**3338 Visconti 2.0 - piste cyclable**



**3339 Visconti 2.0 - grands espaces**



3580 Volo - public routier - High Performance



3581 Volo - piste cyclable + public routier



3582 Volo - piste cyclable



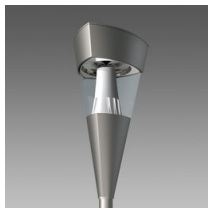
3583 Volo - rotosymétrique



3281 Rolle - T2



3282 Rolle - T3



1513 Torcia LED COB



1707 Torcia LED



1708 Torcia LED



1205 Polar

**disano**  
illuminazione

Pour toute information technique, contacter le service d'études et de conseils. Le flux lumineux sortant mentionné est le flux lumineux du luminaire, avec une tolérance de  $\pm 10\%$  par rapport à la valeur indiquée. La puissance absorbée totale ne dépasse pas 10 % de la valeur indiquée. Des modifications et des optimisations peuvent être apportées aux données techniques en raison de la rapidité de l'évolution technologique. Saturday, November 4, 2023