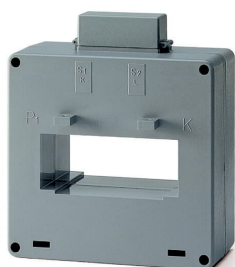


PRODUCT-DETAILS

CT8/2500

CT8/2500 Current transformer



Informations générales

Extension du type de produit	CT8/2500
Code de produit	2CSG521240R1101
EAN	8012542607502
Description courte	CT8/2500 Current transformer
Description longue	CT8/2500 is used to transform primary currents to \dots 5A secondary currents for c.a. measurement instruments

Technique

Cable Use	Cable and Horizontal bar
Rated Primary Current (I_{pn})	2500 A
Rated Secondary Current (I_{sn})	5 A
Current Limit Function	FS 5
Fréquence (f)	50 ... 60 Hz
Sortie de puissance apparente	1 V·A
Power Loss	18 W
Secondary Output Connection	Screw connection
Précision	$\pm 0,5\%$

Model Number	Through-feed current converter
Number of Inputs	Primary 1
Type de montage	Through Primary
Section de câble	2 x 30 mm
Section nominale	80 x 30 mm

Environnement

Température de l'air ambiant	Operation -5 ... 50 °C
Indice de protection	IP30
Statut RoHS	Following EU Directive 2011/65/EU and Amendment 2015/863 July 22, 2019
Informations RoHS	9AKK106713A5700
Informations environnementales	See RoHS Information
Conflict Minerals Reporting Template (CMRT)	9AKK108468A3363

Dimensions

Produit Largeur Net	125 mm
Produit Hauteur Net	26.5 mm
Produit Longueur Net	61.5 mm
Poids net	0.91 kg
Diamètre du passage	125 mm

Commande

Emballage Niveau 1 Unités	box 1 pièce
Emballage Niveau 1 Poids	0.956 kg

Certificats et Déclarations (Numéro de document)

Déclaration de Conformité - CE	9AKK106713A5700
--------------------------------	-----------------

Installation

Instructions et manuels	2CSC446012B0201
-------------------------	-----------------

Downloads Préférés

Fiche produit, informations techniques	9AKK107046A0430
--	-----------------

Classifications

ETIM 8	EC002048 - Current transformer
ETIM 9	EC002048 - Current transformer

Catégorie DEEE	5. Small Equipment (No External Dimension More Than 50 cm)
WEEE B2C / B2B	Business To Consumer
CN8	85363030
eClass	V11.0 : 27210902

Catégories

Produits basse tension → Appareillage modulaire et parafoudres → Compteurs d'énergie → Current Transformers

