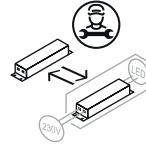


# SHOWERCCT



Classe III sans alim / without driver  
Classe II with driver

**The installation must be carried out by a qualified electrician**  
**L'installation doit être effectuée par un professionnel qualifié**

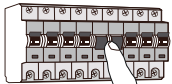
## Caractéristiques techniques / Características técnicas / Características técnicas / Caratteristiche tecniche

<b>Modèle-Référence / Modelo-Referencia / Modello-Riferimento / Modelo-Referência</b>	<b>BL02136507</b>
Tension nominale / Tensión nominal / Tensione nominale / Tensão nominal	230V AC 50Hz
Puissance nominale / Potencia nominal / Potenza nominale / Potência nominal	(12W ERP) 13W
Type-Longueur de câble / Tipo-Longitud del cable / Tipo-Lunghezza del cavo / Tipo-Comprimento do cabo	Connecteur / connector
Indice de protection / Grado de protección / Indice di protezione / Grau de protecção	IP 65 / IK 06
Dimensions / Dimensiones / Dimensioni / Dimensões	32x60x60ERP (diam90x100mm)
Lampes LED / Lámparas LED / Lampade LED / Lâmpadas LED	LED COB
Recouvrable / can be cover or not	NO
Flux lumineux nominal / Flujo luminoso nominal / Flusso luminoso nominale / Fluxo luminoso nominal	3000K : 850lm(1550lm ERP) 4000K : 1000lm(1642lm ERP)
Durée de vie nominale / Vida útil nominal / Durata di vita nominale / Tempo de vida nominal	≥ 50000 h (L70 @ 25°C)
Cycles de commutation / Ciclos de conmutación / Cicli di accensione / Ciclos de comutação	
Température de couleur / Temperatura de color / Temperatura di colore / Temperatura de cor	3000K, 4000K, 5500K
Indice de rendu des couleurs / Índice de rendimiento de color / Indice di resa del colore / Índice de restituição das cores	≥ 80 Ra
Angle de faisceau nominal / Ángulo del haz luminoso nominal / Angolo del fascio nominale / Ângulo nominal do feixe	75° (ERP CONE 120°)
Facteur de puissance / Factor de potencia / Fattore di potenza / Fator de potência	> 0.9

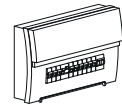
### WARNING



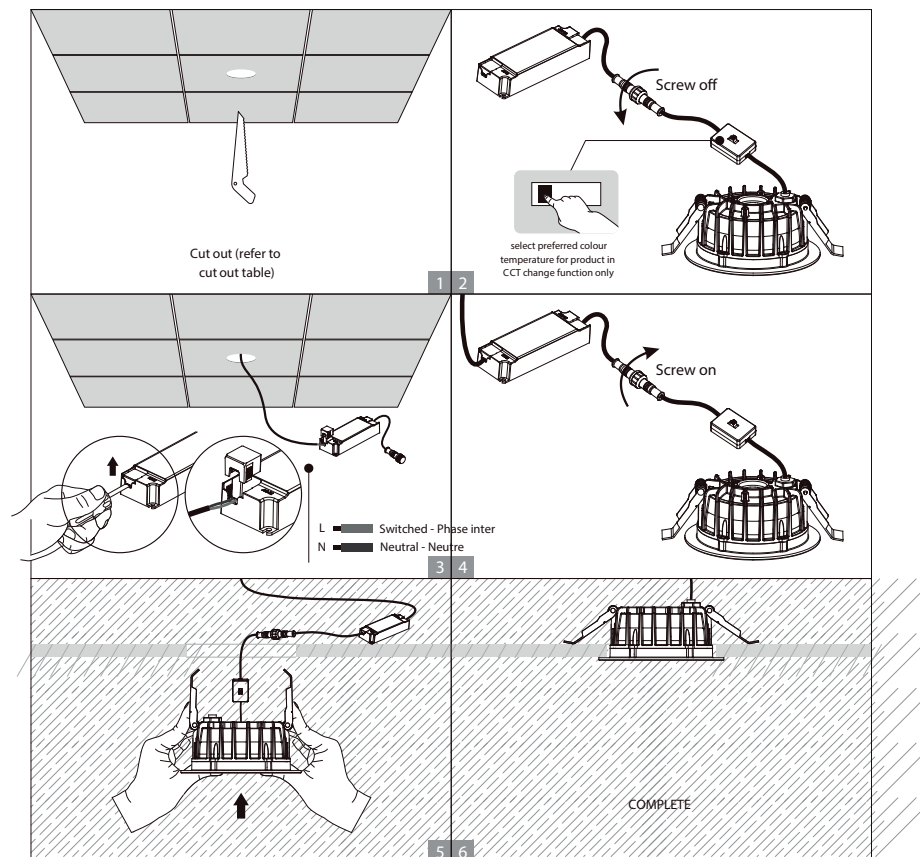
L'installation doit être réalisée par un professionnel qualifié  
Veuillez couper l'alimentation générale afin d'éviter les risques d'électrocutions  
Veuillez vous assurer de la bonne tension du réseau  
Please make sure to turn the power off before installation  
Terminal block not included, installation and maintenance must be performed by qualified person  
Please make sure the lamp is working with the correct input voltage



OFF



Turn Off  
Power Supply



07-2023