



FICHE TECHNIQUE

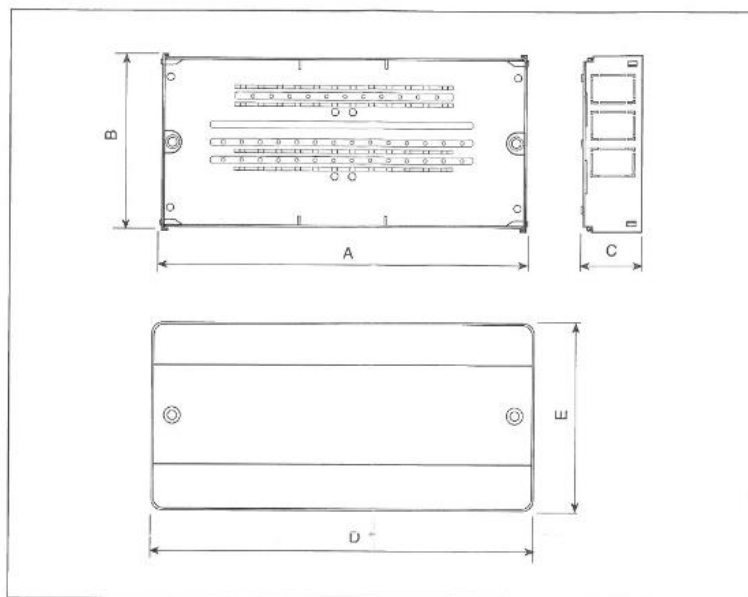
Nomenclature de la fiche : FT201
Numéro de version : V1
Date de mise à jour : 13/12/2018

Coffrets Plastiques et supports pour collecteurs sanitaires

REFERENCES

- COF320
- COF500

- SUP50
- SUP35



REFERENCE	A	B	C	D	E
COF320	331	260	88	360	288
COF500	512	260	88	540	288

DIMENSIONS:

COF320: 320mm x 250mm x 90mm

COF500: 500mm x 250 mm x 90mm



FICHE TECHNIQUE

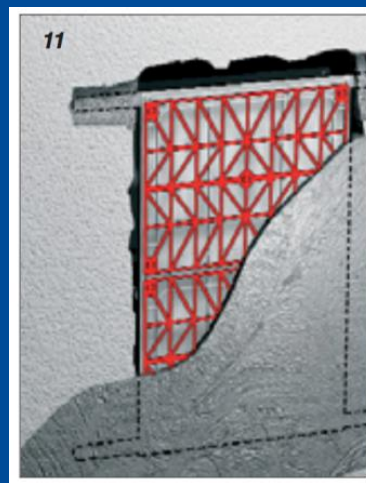
Nomenclature de la fiche : FT201
Numéro de version : V1
Date de mise à jour : 13/12/2018

Coffrets Plastiques et supports pour collecteurs sanitaires

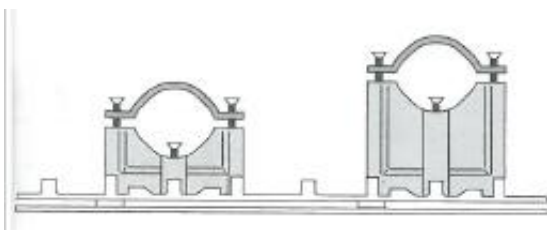
METHODE DE POSE

Les coffrets peuvent être fixés soit par une fixation « classique » vis + cheville, soit dans un mur en ciment via la grille située à l'arrière de chaque coffret.

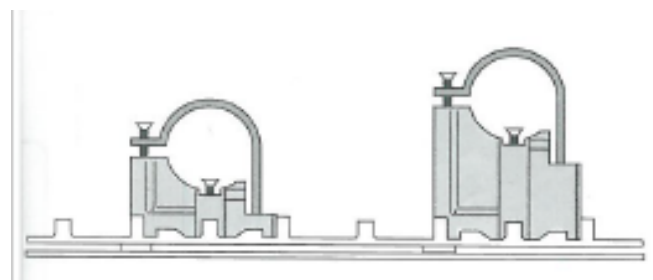
Pour cela, il est nécessaire d'effectuer une niche dans le mur, puis d'appliquer sur la paroi verticale de la celle-ci du ciment afin d'«agripper» la grille dans le ciment.



LES SUPPORTS:



SUP50



SUP35



FICHE TECHNIQUE

Nomenclature de la fiche : FT201
 Numéro de version : V1
 Date de mise à jour : 13/12/2018

Coffrets Plastiques et supports pour collecteurs sanitaires

Dimensions (mm)	Entraxe	Nbr de circuits maximums	Code
Pour collecteurs 3/4" et 1"			
<i>Voir tableau de compatibilité ci-dessous.</i>			
320 x 250 x 90	35	8	COF320
	50	6	
500 x 250 x 90	35	12	COF500
	50	9	

Collecteurs	Ø extérieur du corps	SUP35 + coffret	SUP50 + coffret
COLR	27		
CCOMP10, COLE10	30		X
CCOMP14...	39		
CCOMP4...	19 - 23	X	
CCOMP4, COLE4	23 - 26,5		X
SIMPP10...	30 - 32		
SIMPP4...	25 - 28		
ECOMPF...	24		X
CCOMF	26		X
COLET4...	26,5		X
COLET1...	30		
RCOL...	26		X
GCOL...	26		X
SIM...	27		
COLV... ★	28		X

★ Jusqu'au COLV45