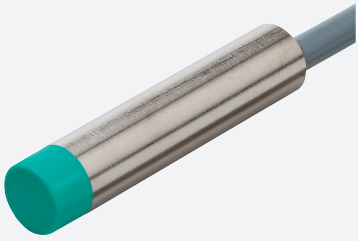


Détecteur inductif

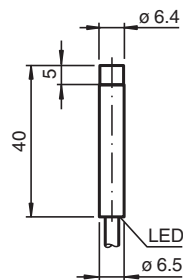
NBN3-6,5S40-E2-PUR



- 3 mm, non noyable
- Portée augmentée
- Gamme de température étendue
-40 ... +85 °C



Dimensions



Données techniques

Caractéristiques générales

Fonction de commutation		Normalement ouvert (NO)
Type de sortie		PNP
Portée nominale	s_n	3 mm
Montage		non noyable
Polarité de sortie		CC
Portée de travail	s_a	0 ... 2,43 mm
Élément de commande		Acier de construction, p. ex. 1.0037, S235JR (ancien St37-2) 9 mm x 9 mm x 1 mm
Facteur de réduction r_{Al}		0,5
Facteur de réduction r_{Cu}		0,4
Facteur de réduction $r_{1,4301}$		0,75
Facteur de réduction r_{Ms}		0,55
Type de sortie		3 fils

Valeurs caractéristiques

Tension d'emploi	U_B	5 ... 30 V
Fréquence de commutation	f	0 ... 4500 Hz

Date de publication: 2022-05-30 Date d'édition: 2022-05-30 : 304615-0112_fra.pdf

Reportez-vous aux « Remarques générales sur les informations produit de Pepperl+Fuchs ».

Groupe Pepperl+Fuchs
www.pepperl-fuchs.com

États-Unis : +1 330 486 0001
fa-info@us.pepperl-fuchs.com

Allemagne : +49 621 776 1111
fa-info@de.pepperl-fuchs.com

Singapour : +65 6779 9091
fa-info@sg.pepperl-fuchs.com

PF PEPPERL+FUCHS

Données techniques

Course différentielle	H	typ. 5%
Protection contre l'inversion de polarité		protégé
Protection contre les courts-circuits		pulsé
Chute de tension	U_d	$\leq 1,5$ V
Courant d'emploi	I_L	0 ... 100 mA
Courant résiduel	I_r	0 ... 0,2 mA
Consommation à vide	I_0	≤ 10 mA
Retard à la disponibilité	t_v	≤ 100 ms
Visualisation de l'état de commutation		LED jaune

Valeurs caractéristiques pour la sécurité fonctionnelle

MTTF _d		960 a
Durée de mission (T _M)		20 a
Couverture du diagnostic (DC)		0 %

conformité de normes et de directives

Conformité aux normes		
Normes		EN 60947-5-2:2007 EN 60947-5-2/A1:2012 IEC 60947-5-2:2007 IEC 60947-5-2 AMD 1:2012

Agréments et certificats

Agrément UL		cULus Listed, General Purpose
agrément CCC		Les produits dont la tension de service est ≤ 36 V ne sont pas soumis à cette homologation et ne portent donc pas le marquage CCC.

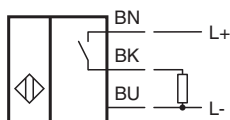
Conditions environnantes

Température ambiante		-40 ... 85 °C (-40 ... 185 °F)
Température de stockage		-40 ... 85 °C (-40 ... 185 °F)

Caractéristiques mécaniques

Type de raccordement		câble PUR , 2 m
Section des fils		0,14 mm ²
Matériau du boîtier		Acier inox 1.4305 / AISI 303
Face sensible		LCP
Degré de protection		IP67
Câble		
Diamètre du câble		3,3 mm \pm 0,15 mm
rayon de courbure		> 10 x Kabeldurchmesser
Masse		30 g

Connexion



Accessoires

	BF 6,5	bride de fixation, 6,5 mm
--	---------------	---------------------------