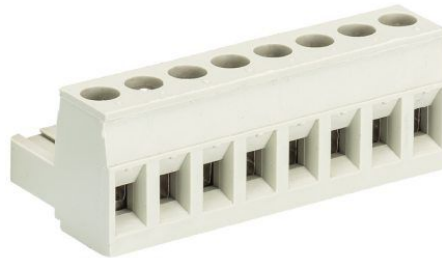


**Fiche produit**

Article n° 25.340.4353.0

**Connecteur PCB 8213 B / 13 OB**

Barette à enfichage indirect, pas 5,08mm enfichage dans le sens du conducteur, raccordement par vis, 13 pôles, couleur gris, sans marquage, type 8213 B/13 OB



Article n°	25.340.4353.0
EAN	4015573189881
Unité de commande	50 Piece(s)

**certificats/approbations**

**Données techniques**
**général**

Espacement modulaire	5,08 mm
Type de connexion	Connexion à vis
processus de soudure	Aucun
Répartiteur compact	boîte
Nombre de pôles	13
Marquage	Aucun
Fixation	Aucun
Sens de branchement du connecteur	180°

**Données techniques**

Section transversale nominale	2,5 mm <sup>2</sup>
Courant nominal	12 A
Catégorie de surtension I	1000 V
Catégorie de surtension II	400 V
Catégorie de surtension III	250 V
Tension nominale d'impulsion	4 kV
longueur de fil	6 mm

**données de connection**

Section minimum fil rigide	0,14 mm <sup>2</sup>
Section maximum fil rigide	2,5 mm <sup>2</sup>
Section minimum multi-brins	0,14 mm <sup>2</sup>
Section maximum multi-brins	2,5 mm <sup>2</sup>
longueur de fil	6 mm

**Données techniques UL/CSA**

Section traversante norme UL	22-12 AWG
Tension UL	300 V
Câblage actuel	15 A
Câblage d'usine actuelle	15 A
Section traversante norme CSA	22-12 AWG
Tension CSA	300 V

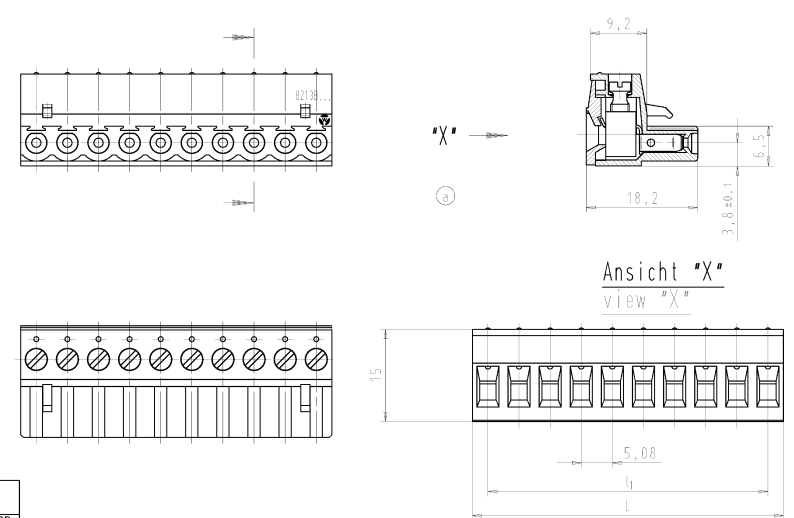
CSA actuel	15 A
------------	------

**Autre**

Type de matériau d'isolation	Thermo-plastique
Couleur	gris
hauteur	15 mm
Longueur	66,04 mm
profondeur	18,2 mm
matière Vis de fixation	CuSn/Steel
matière de base de contact	CuSn
matière surface de contact	Sn

**Dessin technique**

gezeichnete Ausführung:  
10-polig  
drawn version  
10 poles



**Ansicht "X"**  
view "X"

Teile-Nr.	Pol.-Z.	L	tl	Typ
25.340.3253.F	2	10.16%	5.08%	8213 B/ 2 OB
25.340.3353.F	3	15.24%	10.16%	8213 B/ 3 OB
25.340.3453.F	4	20.32	15.24	8213 B/ 4 OB
25.340.3553.F	5	25.40	20.32	8213 B/ 5 OB
25.340.3653.F	6	30.48	25.40	8213 B/ 6 OB
25.340.3753.F	7	35.56	30.48	8213 B/ 6 OB
25.340.3853.F	8	40.64	35.56	8213 B/ 7 OB
25.340.3953.F	9	45.72	40.64	8213 B/ 8 OB
25.340.4053.F	10	50.80	45.72	8213 B/ 9 OB
25.340.4153.F	11	55.88	50.80	8213 B/10 OB
25.340.4253.F	12	60.96	55.88	8213 B/11 OB
25.340.4353.F	13	66.04	60.96	8213 B/12 OB
25.340.4453.F	14	71.12	66.04	8213 B/13 OB
25.340.4553.F	15	76.20	71.12	8213 B/14 OB
25.340.4653.F	16	81.28	76.20	8213 B/15 OB
25.340.4753.F	17	86.36	81.28	8213 B/16 OB
25.340.4853.F	18	91.44	86.36	8213 B/17 OB
25.340.4953.F	19	96.52	91.44	8213 B/18 OB
25.340.5053.F	20	101.60	96.52	8213 B/19 OB
25.340.5153.F	21	106.68	101.60	8213 B/20 OB
25.340.5253.F	22	111.76	106.68	8213 B/21 OB
25.340.5353.F	23	116.84	111.76	8213 B/22 OB
25.340.5453.F	24	121.92	116.84	8213 B/23 OB

Zeichnung/Material 2:1 8213 B/ OB		Zeichnung/ Drawing No. T 25.340.3253.0 01K a	
Typ 8213 B/ OB		Besenungsfläche pluggable PCB terminal LP_BUCHSENLEISTE mit Steck- und Schraubanschluß Rastermaß 5,08 with plug in and screw connection pitch 5,08	