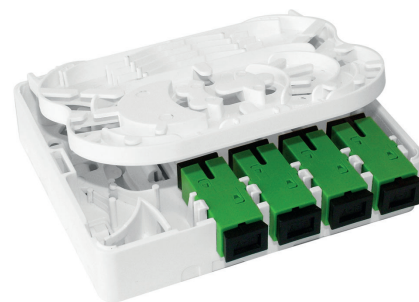
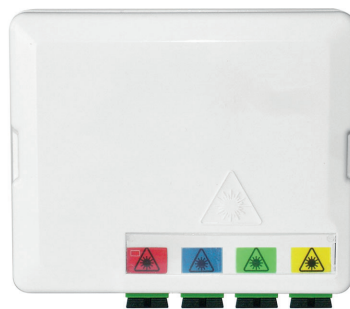
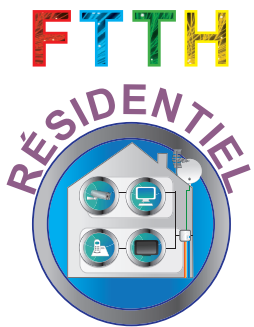


POINT DE TERMINAISON OPTIQUE 4 TRAVERSÉES SCAPC

Photos non contractuelles



DESCRIPTION

Le point de terminaison optique est installé chez l'abonné.

Ce PTO peut être installé dans le coffret de communication sur rail DIN (montage horizontal ou vertical) ou en position murale par vissage. Il a été étudié pour faciliter le lovage des fibres en les plaçant sur une cassette de lovage et pour permettre la réalisation d'épissures. Cette cassette pivote à 90° et est amovible.

Les étiquettes de couleurs FAI sont fournies.

CARACTÉRISTIQUES

Dimensions hors-tout : 100x85x28,5mm

Matière : ABS

Couleur : blanc RAL 9003

Poids : 81g

Fixation : Rail DIN 35mm ou vissage (chevilles, vis et collier de serrage fournis)

Traversée : 4 SCAPC simplex avec volet intégré et bouchon anti-poussière



Produit conforme à la spécification Orange.

RÉSIDENTIEL

CONDITIONNEMENT

Ce produit est conditionné à l'unité en boîte carton avec une étiquette d'identification.