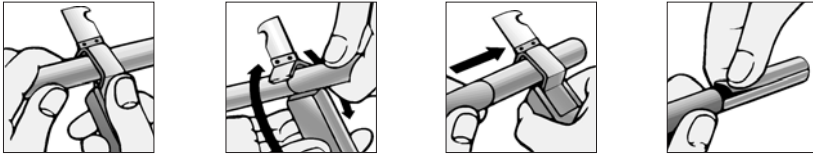


## DENUDE-CABLES A LAME TOURNANTE

### DENUDE-CABLES JOKARI®

Lames traitée au nitrure de titane.



Dénude-câbles à lame tournante. Manche bi-matières pour une meilleure prise en main et un confort d'utilisation accru, poussoir bi-matières "anti-glisse", réglage facile de la profondeur de coupe par molette, lame de rechange incluse.

Code	Désignation	Capacité ø mm	Longueur mm	Poids g
228006	<b>DCVJUNIOR</b> Dénude-câbles	4 - 16	125	84
228003	<b>DCQV</b> Dénude-câbles	8 - 28	130	84
228002	<b>DCVSTAND</b> Dénude-câbles lame crochet	8 - 28	165	92
228007	<b>DCGV</b> Dénude-câbles lame droite	8 - 28	165	92
421042	<b>DCMEDIUM</b> Dénude-câbles	27 - 35	150	118
421028	<b>DCSENIOR</b> Dénude-câbles	35 - 50	165	126
421029	<b>DCSUPER</b> Dénude-câbles	55 - 70	190	150
421041	<b>DCISO</b> Dénude-câbles*	8 - 28	130	72

\* modèle ISO : outils entièrement en plastique, à l'exception de la lame et du ressort interne.

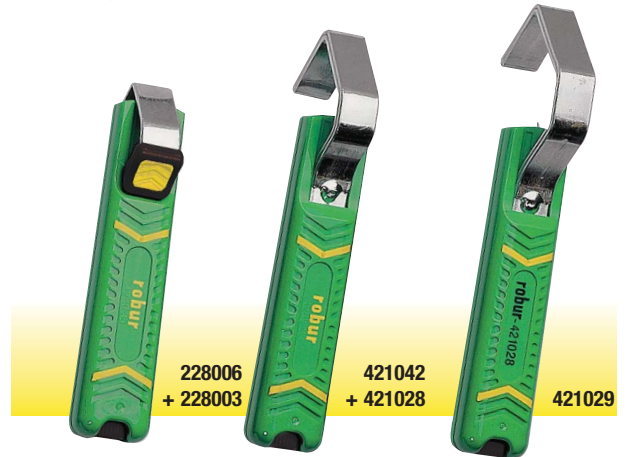
### COMPOSITIONS

Code	Désignation	Poids g
421053	<b>20300</b> : 1 pince à dénuder auto-ajustable 20060V (228004) et 1 dénude-câbles à lame tournante DCVSTAND (228002).	252
424061	<b>C2DEN</b> : 1 pince à dénuder auto-ajustable 20100 (421057) et 1 dénude-câbles à lame tournante DCVSTAND (228002).	252

### ACCESSOIRE

Code	Désignation
421030	<b>LDC</b> Lame de rechange

**TIN**



Lame traitée au nitrure de titane



Réglage facile



Capuchon de sécurité clipsable

