

A

OPTASON

Trompe avec feu clignotant à incandescence 5 W @ 1Hz
Ampoule Ba9s
IP65
Temp: -25°C à +50 °C
Poids : 219 g
CE

Références

F100TF024X 24Vcc

Consommation :

- Trompe 10 mA
- Feu 250 mA

F100TF048AX, 50/60Hz 48 Vca

Consommation :

- Trompe 35 mA
- Feu 110 mA

F100TF115X, 50/60Hz 115 Vca

Consommation :

- Trompe 19mA
- Feu 35mA

F100TF230X, 50/60Hz 230 Vca

Consommation :

- Trompe 10mA
- Feu 25mA

F100 TF

Dimensions : Ø85 x 241,2 mm
Borniers : 1,5 mm²
Entrée de câble : 1 x passe fil étanche 5-7 mm

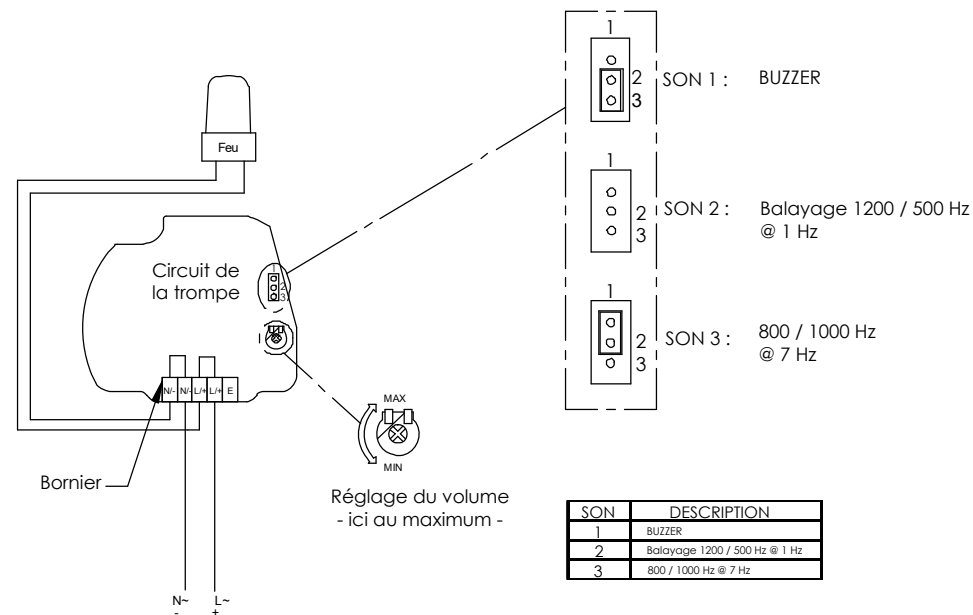
X = couleur d'optique

- 0 = transparent
- 2 = orange
- 3 = rouge
- 4 = bleu
- 5 = jaune
- 6 = vert

ae&t - Tél : 05 59 06 06 00 - Fax : 05 59 06 44 63
info@aet.fr - www.aet.fr



D



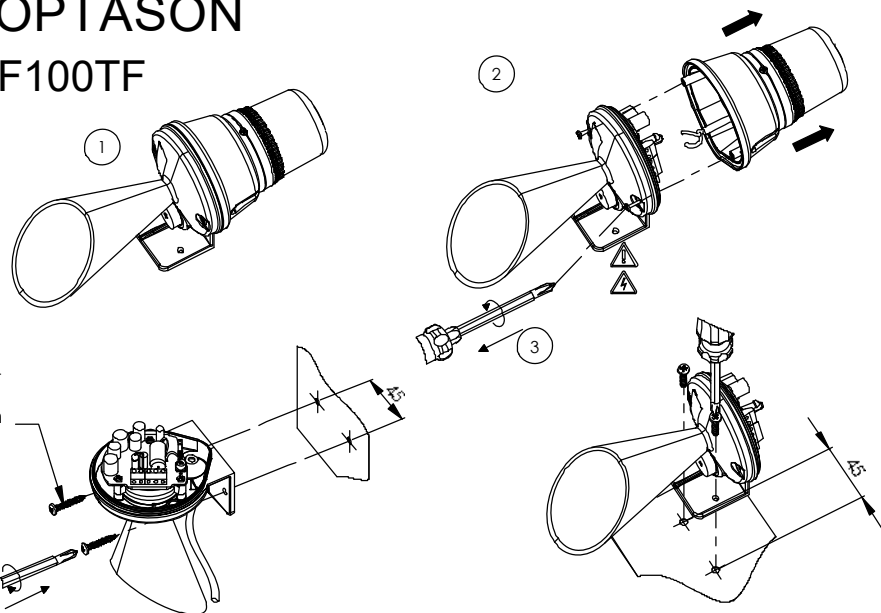
B

- ⚠ L'installation doit être réalisée par un électricien compétent et en respectant la présente notice
- ⚠ Déconnecter l'appareil de toute source électrique pendant l'installation ou la maintenance
- ⚠ La calotte peut être chaude. Laisser refroidir avant toute manipulation.

C

A OPTASON F100TF

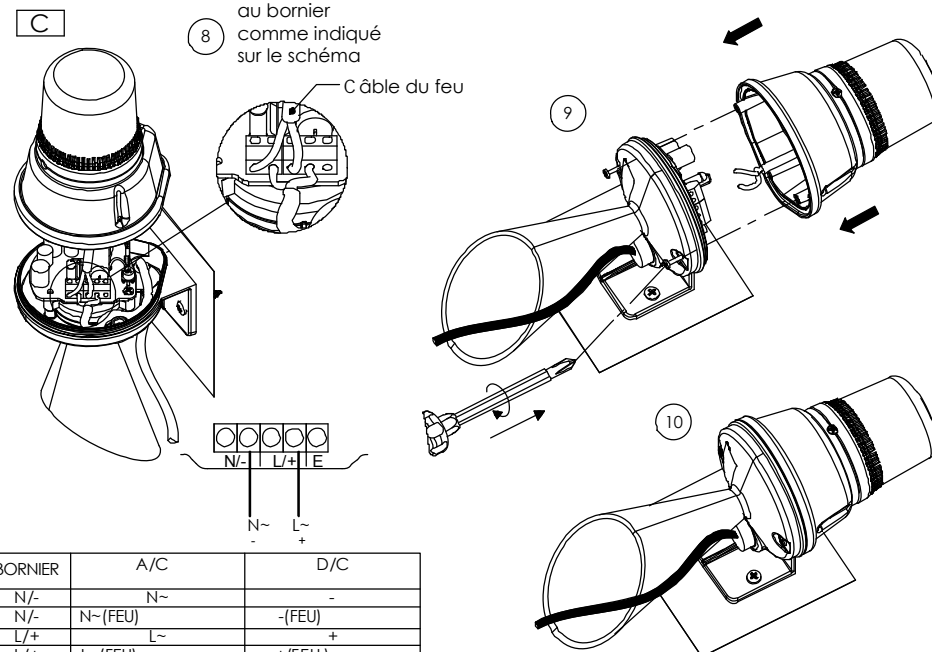
2 x Vis No.8/M4
(non fournies)
Trous Ø 4,5 mm



ae&t - Tél : 05 59 06 06 00 - Fax : 05 59 06 44 63
info@aet.fr - www.aet.fr



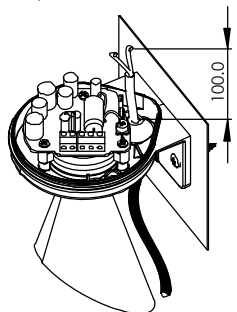
Connectez le feu
au bornier
comme indiqué
sur le schéma



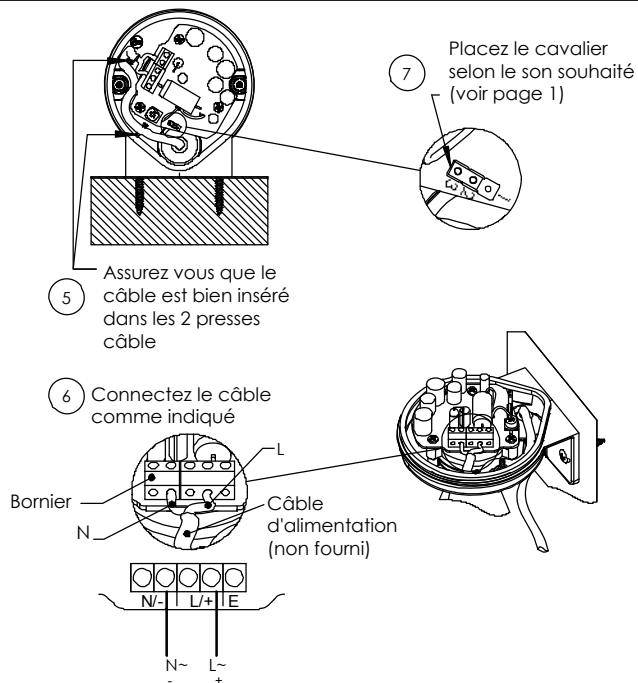
BORNIER	A/C	D/C
N/-	N~	-
N/-	N~(FEU)	-(FEU)
L/+	L~	+
L/+	L~(FEU)	+(FEU)
E		



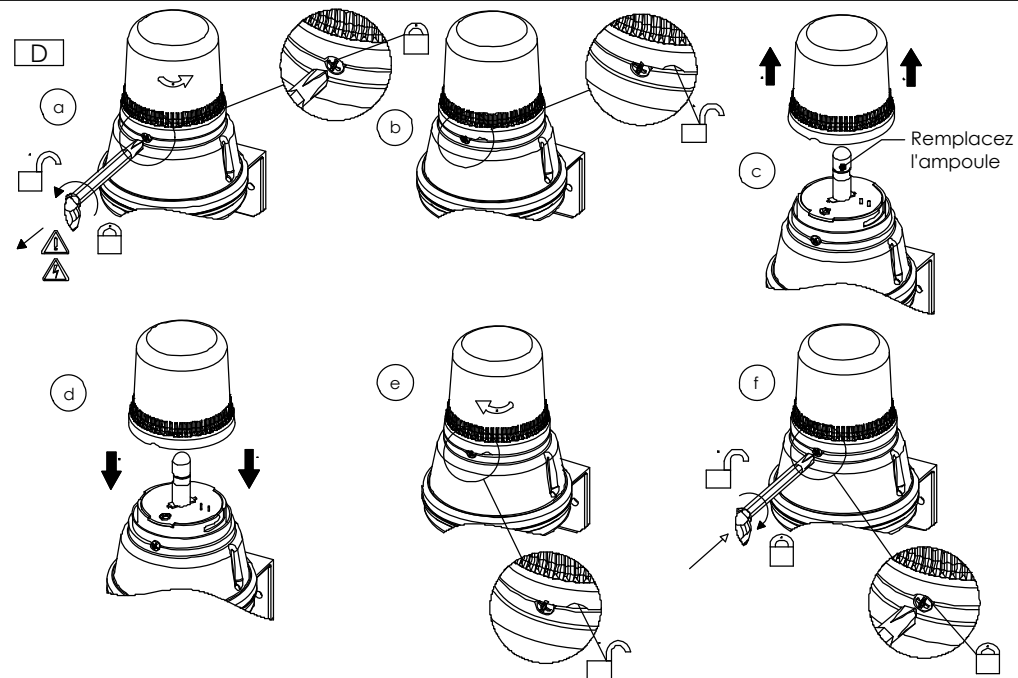
4 Insérez le câble au travers
du presse étoupe
puis dénudez le



Dimensions en mm



7 Placez le cavalier
selon le son souhaité
(voir page 1)



Remplacez
l'ampoule