

# DR 35-PC 16 - Adaptateur de montage sur profilé



1708410

<https://www.phoenixcontact.com/fr/produits/1708410>

Veillez tenir compte du fait que les données affichées dans ce document PDF proviennent de notre catalogue en ligne. Vous trouverez les données complètes dans la documentation utilisateur. Nos conditions générales d'utilisation des téléchargements sont applicables.



Adaptateur de profilé, pour encliqueter le connecteur PC 16 / IPC 16 sur un profilé normalisé, coloris : vert, type de montage : NS 35/7,5, NS 35/15

## Données commerciales

Référence	1708410
Conditionnement	10 Unité(s)
Commande minimum	10 Unité(s)
Clé de vente	AAEMAA
Product key	AAEMAA
GTIN	4046356998284
Poids par pièce (emballage compris)	16,14 g
Poids par pièce (hors emballage)	10,3 g
Numéro du tarif douanier	85389099
Pays d'origine	CN

# DR 35-PC 16 - Adaptateur de montage sur profilé



1708410

<https://www.phoenixcontact.com/fr/produits/1708410>

## Caractéristiques techniques

### Propriétés du produit

Type de produit	Matériel montage
Gamme de produits	DR 35-PC
Nombre de pôles	1
Pas	10,16 mm

### Dimensions

Pas	10,16 mm
-----	----------

### Indications sur les matériaux

Classe d'inflammabilité selon UL 94	V0
-------------------------------------	----

# DR 35-PC 16 - Adaptateur de montage sur profilé



1708410

<https://www.phoenixcontact.com/fr/produits/1708410>

## Homologations

🔗 To download certificates, visit the product detail page: <https://www.phoenixcontact.com/fr/produits/1708410>



**EAC**

Identifiant de l'homologation: B.01687

1708410

<https://www.phoenixcontact.com/fr/produits/1708410>

## Classifications

### ECLASS

ECLASS-11.0	27460405
ECLASS-12.0	27460405
ECLASS-13.0	27460405

### ETIM

ETIM 8.0	EC002943
----------	----------

### UNSPSC

UNSPSC 21.0	39121400
-------------	----------

# DR 35-PC 16 - Adaptateur de montage sur profilé



1708410

<https://www.phoenixcontact.com/fr/produits/1708410>

## Conformité environnementale

China RoHS	Période d'utilisation conforme : illimitée = EFUP-e
	Aucune substance dangereuse dépassant les valeurs seuils ;

1708410

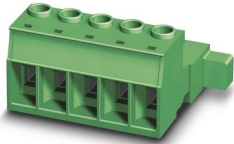
<https://www.phoenixcontact.com/fr/produits/1708410>

## Accessoires

### IPC 16/ 2-STGF-10,16 - Connecteur mâle pour C.I.

1975817

<https://www.phoenixcontact.com/fr/produits/1975817>

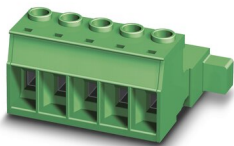


Connecteur mâle pour C.I., section nominale: 16 mm<sup>2</sup>, coloris: vert, intensité nominale: 76 A, tension de référence (III/2): 1000 V, surface des contacts: Argent, type de contact: Mâle, nombre de potentiels: 2, nombre de rangées: 1, nombre de pôles: 2, nombre de connexions: 2, gamme d'articles: IPC 16/..-STGF, pas: 10,16 mm, type de raccordement: Raccordement vissé avec bague, surface d'attaque des vis: L Fente longitudinale, sens d'enfichage conducteur/circuit imprimé: 0 °, clip de verrouillage: - sans clip de verrouillage, système débrochable: COMBICON PC 16, verrouillage: Verrouillage à vis, type de fixation: Bride filetée, type de conditionnement: emballé dans un carton

### IPC 16/ 3-STGF-10,16 - Connecteur mâle pour C.I.

1975820

<https://www.phoenixcontact.com/fr/produits/1975820>



Connecteur mâle pour C.I., section nominale: 16 mm<sup>2</sup>, coloris: vert, intensité nominale: 76 A, tension de référence (III/2): 1000 V, surface des contacts: Argent, type de contact: Mâle, nombre de potentiels: 3, nombre de rangées: 1, nombre de pôles: 3, nombre de connexions: 3, gamme d'articles: IPC 16/..-STGF, pas: 10,16 mm, type de raccordement: Raccordement vissé avec bague, surface d'attaque des vis: L Fente longitudinale, sens d'enfichage conducteur/circuit imprimé: 0 °, clip de verrouillage: - sans clip de verrouillage, système débrochable: COMBICON PC 16, verrouillage: Verrouillage à vis, type de fixation: Bride filetée, type de conditionnement: emballé dans un carton

# DR 35-PC 16 - Adaptateur de montage sur profilé

1708410

<https://www.phoenixcontact.com/fr/produits/1708410>

## IPC 16/ 4-STGF-10,16 - Connecteur mâle pour C.I.

1975833

<https://www.phoenixcontact.com/fr/produits/1975833>



Connecteur mâle pour C.I., section nominale: 16 mm<sup>2</sup>, coloris: vert, intensité nominale: 76 A, tension de référence (III/2): 1000 V, surface des contacts: Argent, type de contact: Mâle, nombre de potentiels: 4, nombre de rangées: 1, nombre de pôles: 4, nombre de connexions: 4, gamme d'articles: IPC 16/..-STGF, pas: 10,16 mm, type de raccordement: Raccordement vissé avec bague, surface d'attaque des vis: L Fente longitudinale, sens d'enfichage conducteur/circuit imprimé: 0 °, clip de verrouillage: - sans clip de verrouillage, système débrochable: COMBICON PC 16, verrouillage: Verrouillage à vis, type de fixation: Bride filetée, type de conditionnement: emballé dans un carton

## IPC 16/ 5-STGF-10,16 - Connecteur mâle pour C.I.

1975846

<https://www.phoenixcontact.com/fr/produits/1975846>



Connecteur mâle pour C.I., section nominale: 16 mm<sup>2</sup>, coloris: vert, intensité nominale: 76 A, tension de référence (III/2): 1000 V, surface des contacts: Argent, type de contact: Mâle, nombre de potentiels: 5, nombre de rangées: 1, nombre de pôles: 5, nombre de connexions: 5, gamme d'articles: IPC 16/..-STGF, pas: 10,16 mm, type de raccordement: Raccordement vissé avec bague, surface d'attaque des vis: L Fente longitudinale, sens d'enfichage conducteur/circuit imprimé: 0 °, clip de verrouillage: - sans clip de verrouillage, système débrochable: COMBICON PC 16, verrouillage: Verrouillage à vis, type de fixation: Bride filetée, type de conditionnement: emballé dans un carton

# DR 35-PC 16 - Adaptateur de montage sur profilé

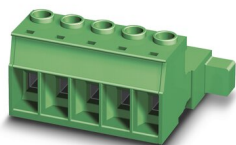
1708410

<https://www.phoenixcontact.com/fr/produits/1708410>

## IPC 16/ 6-STGF-10,16 - Connecteur mâle pour C.I.

1975859

<https://www.phoenixcontact.com/fr/produits/1975859>



Connecteur mâle pour C.I., section nominale: 16 mm<sup>2</sup>, coloris: vert, intensité nominale: 76 A, tension de référence (III/2): 1000 V, surface des contacts: Argent, type de contact: Mâle, nombre de potentiels: 6, nombre de rangées: 1, nombre de pôles: 6, nombre de connexions: 6, gamme d'articles: IPC 16/..-STGF, pas: 10,16 mm, type de raccordement: Raccordement vissé avec bague, surface d'attaque des vis: L Fente longitudinale, sens d'enfichage conducteur/circuit imprimé: 0 °, clip de verrouillage: - sans clip de verrouillage, système débrochable: COMBICON PC 16, verrouillage: Verrouillage à vis, type de fixation: Bride filetée, type de conditionnement: emballé dans un carton

## IPC 16/ 7-STGF-10,16 - Connecteur mâle pour C.I.

1975862

<https://www.phoenixcontact.com/fr/produits/1975862>



Connecteur mâle pour C.I., section nominale: 16 mm<sup>2</sup>, coloris: vert, intensité nominale: 76 A, tension de référence (III/2): 1000 V, surface des contacts: Argent, type de contact: Mâle, nombre de potentiels: 7, nombre de rangées: 1, nombre de pôles: 7, nombre de connexions: 7, gamme d'articles: IPC 16/..-STGF, pas: 10,16 mm, type de raccordement: Raccordement vissé avec bague, surface d'attaque des vis: L Fente longitudinale, sens d'enfichage conducteur/circuit imprimé: 0 °, clip de verrouillage: - sans clip de verrouillage, système débrochable: COMBICON PC 16, verrouillage: Verrouillage à vis, type de fixation: Bride filetée, type de conditionnement: emballé dans un carton



# DR 35-PC 16 - Adaptateur de montage sur profilé



1708410

<https://www.phoenixcontact.com/fr/produits/1708410>

## IPC 16/ 8-STGF-10,16 - Connecteur mâle pour C.I.

1975875

<https://www.phoenixcontact.com/fr/produits/1975875>

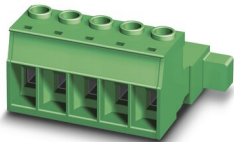


Connecteur mâle pour C.I., section nominale: 16 mm<sup>2</sup>, coloris: vert, intensité nominale: 76 A, tension de référence (III/2): 1000 V, surface des contacts: Argent, type de contact: Mâle, nombre de potentiels: 8, nombre de rangées: 1, nombre de pôles: 8, nombre de connexions: 8, gamme d'articles: IPC 16/..-STGF, pas: 10,16 mm, type de raccordement: Raccordement vissé avec bague, surface d'attaque des vis: L Fente longitudinale, sens d'enfichage conducteur/circuit imprimé: 0 °, clip de verrouillage: - sans clip de verrouillage, système débrochable: COMBICON PC 16, verrouillage: Verrouillage à vis, type de fixation: Bride filetée, type de conditionnement: emballé dans un carton

## IPC 16/ 9-STGF-10,16 - Connecteur mâle pour C.I.

1975888

<https://www.phoenixcontact.com/fr/produits/1975888>



Connecteur mâle pour C.I., section nominale: 16 mm<sup>2</sup>, coloris: vert, intensité nominale: 76 A, tension de référence (III/2): 1000 V, surface des contacts: Argent, type de contact: Mâle, nombre de potentiels: 9, nombre de rangées: 1, nombre de pôles: 9, nombre de connexions: 9, gamme d'articles: IPC 16/..-STGF, pas: 10,16 mm, type de raccordement: Raccordement vissé avec bague, surface d'attaque des vis: L Fente longitudinale, sens d'enfichage conducteur/circuit imprimé: 0 °, clip de verrouillage: - sans clip de verrouillage, système débrochable: COMBICON PC 16, verrouillage: Verrouillage à vis, type de fixation: Bride filetée, type de conditionnement: emballé dans un carton

Phoenix Contact 2023 © - Tous droits réservés  
<https://www.phoenixcontact.com>

PHOENIX CONTACT SAS  
52 Boulevard de Beaubourg Emerainville  
77436 Marne La Vallée Cedex 2 France  
+33 (0) 1 60 17 98 98  
[documentation@phoenixcontact.fr](mailto:documentation@phoenixcontact.fr)