

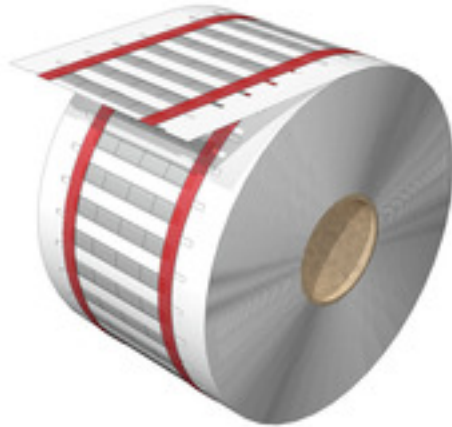
**HS 1.0-3.2/12 MM W****Weidmüller Interface GmbH & Co. KG**

Klingenbergstraße 26

D-32758 Detmold

Germany

www.weidmueller.com



La gaine thermorétractable est imprimable sur 2 faces et peut être utilisée pour marquer et isoler des câbles et des fils. Le matériau thermorétractables flexible permet un ajustement ferme et précis autour du conducteur, d'où un gain de place.

**Informations générales de commande**

Version	Repères de fils et de câbles, 1 - 3.2 mm, 12.7 x 6.2 mm, blanc
Référence	<a href="#">2526070000</a>
Type	HS 1.0-3.2/12 MM W
GTIN (EAN)	4050118537222
Qté.	4 000 pièce(s)
imprimante compatible	<a href="#">2599430000</a> <a href="#">2599440000</a> <a href="#">1140490000</a>

Date de création 7 novembre 2022 14:18:55 CET

Niveau du catalogue 25.10.2022 / Toutes modifications techniques réservées

**HS 1.0-3.2/12 MM W****Weidmüller Interface GmbH & Co. KG**

Klingenbergstraße 26

D-32758 Detmold

Germany

www.weidmueller.com

**Caractéristiques techniques****Dimensions et poids**

Profondeur	0,6 mm	Profondeur (pouces)	0,024 inch
Hauteur	12,7 mm	Hauteur (pouces)	0,5 inch
Largeur	6,2 mm	Largeur (pouces)	0,244 inch
Poids net	0,14 g		

**Températures**

plage de température d'utilisation	-55...135 °C
------------------------------------	--------------

**Classifications**

ETIM 6.0	EC001530	ETIM 7.0	EC001530
ETIM 8.0	EC001530	ECLASS 9.0	27-40-04-01
ECLASS 9.1	27-40-04-01	ECLASS 10.0	27-40-04-01
ECLASS 11.0	27-28-11-02	ECLASS 12.0	27-28-11-02

**Caractéristiques générales**

Couleur	blanc	Halogène	Oui
Industries recommandées	Construction d'installations, Énergie, Fabricant, Machines	Largeur	6,2 mm
Matériau	Polyoléfine	Nombre par rouleau	4 000 Stück
Plage de température d'utilisation, max.	135 °C	Plage de température d'utilisation, min.	-55 °C
plage de température d'utilisation	-55...135 °C		

**Repères de fils et de câbles**

Diamètre extérieur du conducteur	1 - 3.2 mm	Diamètre extérieur du conducteur, max.	3,2 mm
Diamètre extérieur du conducteur, min.	1 mm	Halogène	Oui
Section de raccordement de conducteur	0.5 - 1.5 mm <sup>2</sup>	Section de raccordement du conducteur, max.	1,5 mm <sup>2</sup>
Section de raccordement du conducteur, min.	0,5 mm <sup>2</sup>	Taux de rétractabilité	3:1
Température recommandée de retrait	90 °C		

**Agréments**

ROHS	Conforme
------	----------

**Téléchargements**

Données techniques	<a href="#">EPLAN</a>
Catalogue	<a href="#">Catalogues in PDF-format</a>

**Fiche de données**

**HS 1.0-3.2/12 MM W**

**Weidmüller Interface GmbH & Co. KG**  
Klingenbergstraße 26  
D-32758 Detmold  
Germany

[www.weidmueller.com](http://www.weidmueller.com)

**Dessins**

