

PONT DE MISE À LA TERRE DB, UN GOUJON, M12 THREAD

CATALOG NUMBER

DB12A



La mise à la terre et la liaison électrique font partie intégrante de toute conception d'un système de protection électrique moderne. Un système efficace de mise à la terre constitue un élément clé de ce dispositif. Une liaison équipotentielle entre tous les éléments porteurs de courant dans une structure et la terre est nécessaire pour la sécurité du personnel en cas de défaillance de la caténaire, par exemple.

Un système de protection cathodique permet également d'éviter les dommages causés à la structure d'acier par la corrosion et de réduire le coût de la maintenance.

Il est crucial de veiller à la sécurité du personnel, d'assurer une protection fiable des équipements vitaux et, dans certains cas, de minimiser les interruptions de service et les temps d'arrêt coûteux. Avec plus d'un siècle d'expérience dans la conception et la fabrication des solutions de liaison et de mise à la terre, ERICO offre un système de qualité pour vous aider à répondre à vos besoins.

FEATURES

Point de mise à la terre pour la liaison préférentielle

Facilite la fabrication du pont de mise à la terre à l'aide des connexions exothermiques nVent ERICO Cadweld pour fixer à un conducteur rond monobrin, rond multibrin ou plat fait en cuivre ou en acier

Les écrous et boulons sont fournis en état non monté

Un couvercle en plastique est installé sur un trou fileté permettant d'assurer une protection contre toute intrusion dans du béton

CARACTÉRISTIQUES DU PRODUIT

Article Number: 166150

Material: Cuivre

Height: 55-mm

Diameter 1: 16-mm

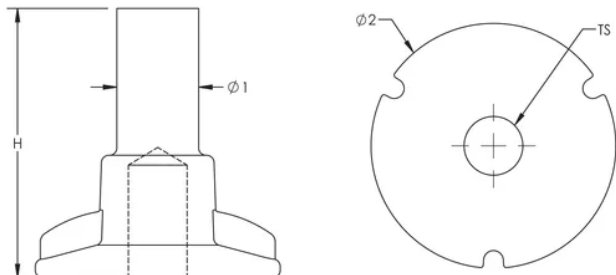
Diameter 2: 50-mm

Thread Size: M12

ADDITIONAL PRODUCT DETAILS

Les ensembles nécessitent des conducteurs et des connexions nVent ERICO Cadweld qui doivent faire l'objet d'une commande séparée.

DIAGRAMS



AVERTISSEMENT

Les produits nVent doivent être installés et utilisés conformément aux consignes figurant dans les fiches d'instructions et les documents de formation des produits nVent. Les fiches d'instructions sont disponibles à l'adresse suivante: www.nvent.com et auprès de votre représentant du service client nVent. Une mauvaise installation, une utilisation incorrecte, une application erronée ou toute autre forme de non-respect scrupuleux des instructions et avertissements de nVent peuvent entraîner un dysfonctionnement du produit, des dommages matériels, des lésions corporelles graves et le décès et/ou annuler votre garantie.

⚠ AVERTISSEMENT: Ce produit peut vous exposer à des substances chimiques, dont le plomb, qui est reconnu dans l'État de Californie comme causant le cancer, des anomalies congénitales ou d'autres problèmes liés à la reproduction. Pour plus d'informations, consultez www.P65Warnings.ca.gov.

Amérique du Nord

+1.800.753.9221

Option 1 – Customer Care

Option 2 – Technical Support

Europe

Netherlands:

+31 800-0200135

France:

+33 800 901 793

Europe

Germany:

800 1890272

Other Countries:

+31 13 5835404

APAC

Shanghai:

+ 86 21 2412 1618/19

Sydney:

+61 2 9751 8500



Our powerful portfolio of brands:
nVent.com CADDY ERICO HOFFMAN RAYCHEM SCHROFF
TRACER