



GS6-D4311S63

G6

CAPTEURS PHOTOÉLECTRIQUES MINIATURES

SICK
Sensor Intelligence.



illustration non contractuelle



Informations de commande

Type	Référence
GS6-D4311S63	2107413

Autres modèles d'appareil et accessoires → www.sick.com/G6

Caractéristiques techniques détaillées

Caractéristiques

Principe de fonctionnement	Barrière émetteur-récepteur
Distance de commutation max.	0 m ... 15 m
Distance de commutation	0 m ... 10 m
Filtres de polarisation	Non
Faisceau de l'émetteur	
Source d'émission	LED PinPoint ¹⁾
Type de lumière	Lumière rouge visible
Taille du spot lumineux (distance)	Ø 375 mm (12 m)
Caractéristiques LED	
Longueur d'onde	650 nm
Réglage	Aucune
Caractéristiques spécifiques	Barrière émetteur-récepteur (émetteur uniquement)

¹⁾ Durée de vie moyenne de 100.000 h à T_U = + 25 °C.

Grandeurs caractéristiques relatives à la sécurité

MTTF_D	1.009 années
DC_{avg}	0 %

Caractéristiques électriques

Tension d'alimentation U_B	10 V DC ... 30 V DC ¹⁾
---	-----------------------------------

¹⁾ Valeurs limites pour fonctionnement en réseau protégé contre les courts-circuits max. 8 A.

²⁾ Ne doit pas être supérieur ou inférieur aux valeurs de tolérance U_V.

³⁾ Sans charge.

⁴⁾ A = raccordements U_V protégés contre les inversions de polarité.

⁵⁾ B = entrées et sorties protégées contre les inversions de polarité.

⁶⁾ D = sorties protégées contre les courts-circuits et les surcharges.

Ondulation résiduelle	$\pm 10 \% ^{2)}$
Consommation	30 mA ³⁾
Classe de protection	III
Protections électriques	A ⁴⁾ B ⁵⁾ D ⁶⁾
Version spéciale	Émetteur

¹⁾ Valeurs limites pour fonctionnement en réseau protégé contre les courts-circuits max. 8 A.

²⁾ Ne doit pas être supérieur ou inférieur aux valeurs de tolérance U_V .

³⁾ Sans charge.

⁴⁾ A = raccordements U_V protégés contre les inversions de polarité.

⁵⁾ B = entrées et sorties protégées contre les inversions de polarité.

⁶⁾ D = sorties protégées contre les courts-circuits et les surcharges.

Caractéristiques mécaniques

Forme	Rectangulaire
Dimensions (l x H x P)	12 mm x 31,5 mm x 21 mm
Raccordement	Connecteur mâle M8, 4 pôles
Matériau	
	Boîtier
	Vitre frontale
	Plastique, ABS/PC
	Plastique, PMMA
Poids	20 g

Caractéristiques ambiantes

Indice de protection	IP67
Température de fonctionnement	-25 °C ... +55 °C ¹⁾
Température ambiante d'entreposage	-40 °C ... +70 °C
Fichier UL n°	NRKH.E348498 & NRKH7.E348498

¹⁾ Stabilité de la température +/- 10 °C après réglage.

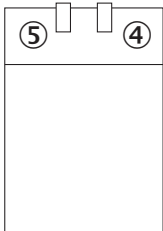
Classifications

ECLASS 5.0	27270901
ECLASS 5.1.4	27270901
ECLASS 6.0	27270901
ECLASS 6.2	27270901
ECLASS 7.0	27270901
ECLASS 8.0	27270901
ECLASS 8.1	27270901
ECLASS 9.0	27270901
ECLASS 10.0	27270901
ECLASS 11.0	27270901
ECLASS 12.0	27270901
ETIM 5.0	EC002716
ETIM 6.0	EC002716
ETIM 7.0	EC002716

ETIM 8.0	EC002716
UNSPSC 16.0901	39121528

Possibilités de réglage

Sans possibilité de réglage



- ④ Tension d'alimentation active
- ⑤ LED d'état jaune : état réception de lumière

Mode de raccordement

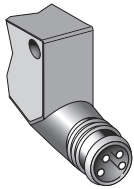
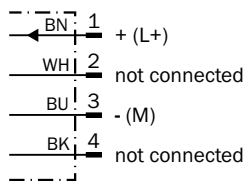


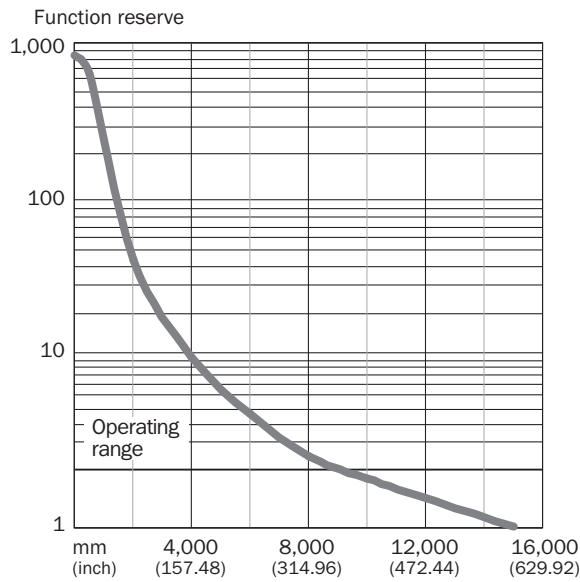
Schéma de raccordement

Cd-071

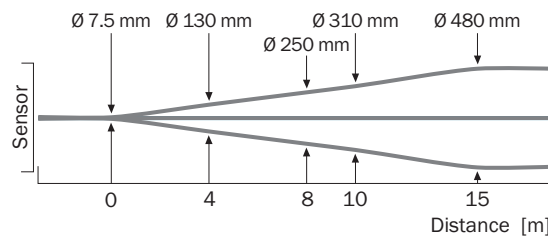


Caractéristique

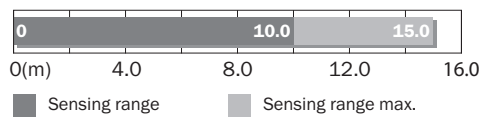
Remarque : pour une utilisation avec GE6-P4111S64



Taille du spot lumineux

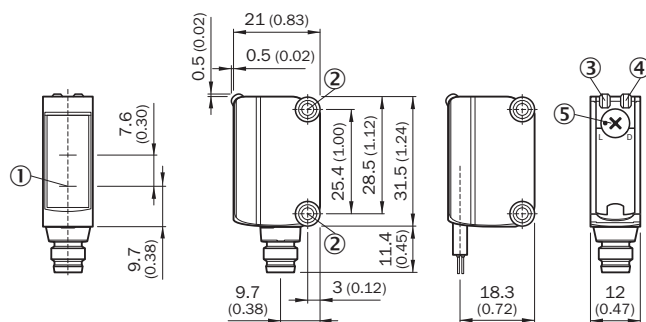


Graphique de la portée



Remarque : pour une utilisation avec GE6-P4111S64



Plan coté (Dimensions en mm (inch))



- ① Axe optique, émetteur
- ② Orifices de montage M3
- ③ Tension d'alimentation active
- ④ LED d'état jaune : état réception de lumière
- ⑤ Commutateur rotatif clair/sombre : L = commutation claire, D = commutation sombre

Accessoires recommandés

Autres modèles d'appareil et accessoires → www.sick.com/G6

	Description succincte	Type	Référence
Systèmes de fixation universels			
	Bloc de serrage pour fixer les capteurs G6 sur des barres rondes de 12 mm, serrage possible jusqu'à 4 mm max. d'épaisseur de tôle, Aluminium (bloc de serrage), Acier inoxydable (équerre de fixation), Bloc de serrage avec dispositif d'insertion de barres rondes, équerre de fixation, matériel de fixation	BEF-KHS-IS12G6	2086865
Équerres et plaques de fixation			
	Acier inoxydable (1.4301)	BEF-WN-G6	2062909

SICK EN BREF

SICK est l'un des principaux fabricants de capteurs et de solutions de détection intelligents pour les applications industrielles. Notre gamme unique de produits et de services vous fournit tous les outils dont vous avez besoin pour la gestion sûre et efficace de vos processus, la protection des personnes contre les accidents et la prévention des dommages environnementaux.

Nous possédons une vaste expérience dans de nombreux secteurs et connaissons vos processus et vos exigences. Nous sommes en mesure de vous proposer les capteurs intelligents qui répondent parfaitement à vos besoins. Nos solutions systèmes sont testées et améliorées dans des centres d'application situés en Europe, en Asie et en Amérique du Nord afin de satisfaire pleinement nos clients. Cette rigueur a fait de notre entreprise un fournisseur et partenaire de développement fiable.

Nous proposons également une gamme complète de services : les SICK LifeTime Services vous accompagnent tout au long du cycle de vie de vos machines et vous garantissent sécurité et productivité.

C'est ainsi que nous concevons la détection intelligente.

DANS LE MONDE ENTIER, PRÈS DE CHEZ VOUS :

Interlocuteurs et autres sites sur → www.sick.com