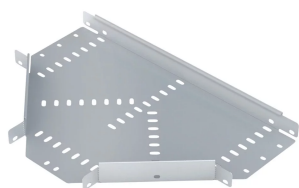




## CROIX POUR CHEMIN DE CÂBLES PERFORÉ UNIKLIP, 300 MM

### CATALOG NUMBER

**PCT50X300ET**



### CERTIFICATIONS



### FEATURES

Crée une intersection en T symétrique rapide et facile pour un chemin

Fournit un support optimal pour les câbles de données et basse tension haute performance

Un système d'installation innovant UNIKLIP qui s'installe jusqu'à trois fois plus vite

IEC 61537 load rating and earthing compliant

Aucune découpe ou modification sur site n'est requise; il suffit de le poser et de continuer à installer le chemin de câbles

Élimine les problèmes de sécurité liés à la découpe sur site

Coupleurs intégrés sans outil avec Uniklip

### CARACTÉRISTIQUES DU PRODUIT

Article Number: 850350

Material: Acier

Finish: Prégalvanisé

Width: 300-mm

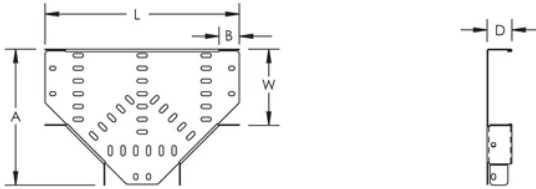
Depth: 49-mm

Longueur: 625-mm

A: 453-mm

B: 91-mm

## DIAGRAMS



## AVERTISSEMENT

Les produits nVent doivent être installés et utilisés conformément aux consignes figurant dans les fiches d'instructions et les documents de formation des produits nVent. Les fiches d'instructions sont disponibles à l'adresse suivante: [www.nvent.com](http://www.nvent.com) et auprès de votre représentant du service client nVent. Une mauvaise installation, une utilisation incorrecte, une application erronée ou toute autre forme de non-respect scrupuleux des instructions et avertissements de nVent peuvent entraîner un dysfonctionnement du produit, des dommages matériels, des lésions corporelles graves et le décès et/ou annuler votre garantie.

### Amérique du Nord

+1.800.753.9221

Option 1 – Customer Care

Option 2 – Technical Support

### Europe

Netherlands:

+31 800-0200135

France:

+33 800 901 793

### Europe

Germany:

800 1890272

Other Countries:

+31 13 5835404

### APAC

Shanghai:

+ 86 21 2412 1618/19

Sydney:

+61 2 9751 8500



Our powerful portfolio of brands:  
nVent.com **CADDY ERICO HOFFMAN RAYCHEM SCHROFF**  
**TRACER**