

## Fiche technique

## Capteur à codage magnétique

Art. n°: 63001056

MC336-S1M8-A

### Contenu

- Caractéristiques techniques
- Encombrement
- Raccordement électrique
- Schémas de connexions
- Remarques



Figure pouvant varier



# Caractéristiques techniques

## Données de base

|       |       |
|-------|-------|
| Série | MC336 |
|-------|-------|

## Fonctions

|           |   |
|-----------|---|
| Fonctions | Intégration technique en matière de commande jusqu'à la catégorie 4 selon EN ISO 13849-1<br>Système de sécurité associé à une unité d'exploitation telle qu'un relais de sécurité MSI-MC310 ou un contrôleur de sécurité MSI 400. |
|-----------|---|

## Caractéristiques

|                           |   |
|---------------------------|---|
| Durée d'utilisation $T_M$ | 20 années, EN ISO 13849-1   |
| Catégorie                 | Jusqu'à 4, selon l'exploitation, 1 capteur raccordé, EN ISO 13849-1 |
| $B10_d$                   | 20.000.000 nombre de cycles   |

## Données électriques

|  |   |
|--|---|
| Protection E/S   | Limitation du courant<br>Protection contre les courts-circuits, P. ex. par MSI-MC310, MSI 400 |
| Attribution des contacts   | 1NF + 1NO   |
| Type de contact  | Contacts Reed (sensibilité magnétique)  |
| Exigences rel. à l'alimentation en tension pour utilisation selon cULus (UL 508) | Circuits de classe 2  |

### Sorties

|                              |            |
|------------------------------|------------|
| Tension de commutation max.  | 27 V CA/CC |
| Courant de commutation, max. | 500 mA     |

## Données temps de réaction

|                   |      |
|-------------------|------|
| Temps de réaction | 3 ms |
|-------------------|------|

## Connexion

|                      |            |
|----------------------|------------|
| Nombre de connexions | 1 pièce(s) |
|----------------------|------------|

### Connexion 1

|                    |                      |
|--------------------|----------------------|
| Fonction           | Connexion de contact |
| Type de connexion  | Connecteur rond      |
| Taille du filetage | M8                   |
| Matériau           | Métallique           |
| Nombre de pôles    | 4 pôles              |

## Données mécaniques

|  |  |
|--|--|
| Forme  | Cubique  |
| Dimensions (l x H x L)   | 26,2 mm x 13 mm x 36 mm  |
| Matériau du boîtier  | Plastique  |
| Boîtier en plastique   | Renforcé à la fibre de verre (PPS), auto-extinguible                           |
| Poids net  | 56 g   |
| Couleur du boîtier   | Rouge  |
| Type de fixation   | Fixation traversante   |
| Position   | Quelconque tant que les marques sur les boîtiers concordent                    |
| Type de commutateur  | Dispositif de verrouillage de type 4 à actionnement sans contact, EN ISO 14119 |
| Directions de commande d'approche  | 3 dimensions   |
| Durée de vie mécanique   | 10.000.000 jeux de commande  |
| Organe de commande externe   | À codage magnétique  |
| Point de désactivation (OFF) min.  | 8 mm   |
| Distance de déconnexion assurée (Sar), min.                                | 11 mm  |
| Distance de connexion assurée (Sao), max.                                  | 3 mm   |
| Tolérance de comm. (sans matériaux ferromagnétiques à proximité immédiate) | -1 ... 1 mm  |
| Distance à d'autres capteurs magnétiques, min.                             | 50 mm  |
| Vitesse d'approche min.  | 0,05 m/s   |

## Caractéristiques ambiantes

|                                      |               |
|--------------------------------------|---------------|
| Température ambiante, fonctionnement | -20 ... 70 °C |
| Degré d'encrassement externe         | 3, EN 60947-1 |

## Certifications

|                                       |   |
|---------------------------------------|---|
| Indice de protection                  | IP 67   |
| Homologations                         | c UL US<br>TÜV Süd (avec relais de sécurité adapté) |
| Contrôle CEM selon la norme           | EN 60947-5-3<br>EN 61000-6-2<br>EN 61000-6-3        |
| Contrôle d'oscillation selon la norme | EN 60947-5-3  |
| Contrôle des chocs selon la norme     | EN 60947-5-3  |

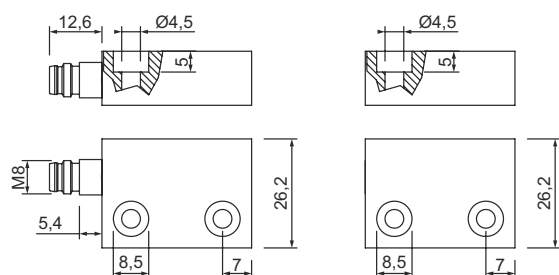
## Classification

|                          |          |
|--------------------------|----------|
| Numéro de tarif douanier | 90328900 |
| ECLASS 5.1.4             | 27272402 |
| ECLASS 8.0               | 27272402 |
| ECLASS 9.0               | 27272402 |
| ECLASS 10.0              | 27272402 |
| ECLASS 12.0              | 27274401 |
| ECLASS 13.0              | 27274401 |
| ETIM 5.0                 | EC002544 |
| ETIM 6.0                 | EC002544 |
| ETIM 7.0                 | EC002544 |
| ETIM 8.0                 | EC002544 |

## Encombrement

Toutes les dimensions sont en millimètres

### Dimensions du capteur et de l'organe de commande



## Raccordement électrique

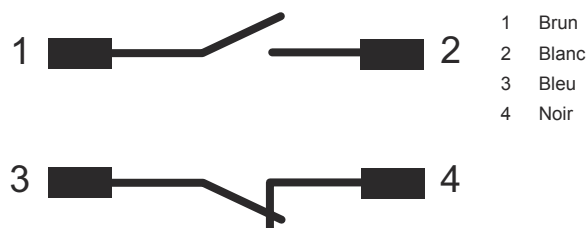
### Connexion 1

|                    |  |
|--------------------|--|
| Fonction           | Connexion de contact   |
| Type de connexion  | Connecteur rond  |
| Taille du filetage | M8   |
| Type               | Prise mâle   |
| Matériau           | Métallique   |
| Nombre de pôles    | 4 pôles  |
| Affectation        | Représentation de contact sans activation par organe de commande |

| Broche | Affectation des broches | Couleur de brin |
|--------|-------------------------|-----------------|
| 1      | NO                      | Brun            |
| 2      | NO                      | Blanc           |
| 3      | NF                      | Bleu            |
| 4      | NF                      | Noir            |



## Schémas de connexions



## Remarques



### Respecter les directives d'utilisation conforme !



- ↪ Le produit ne doit être mis en service que par des personnes qualifiées.
- ↪ Employez toujours le produit dans le respect des directives d'utilisation conforme.

### ATTENTION !



- ↪ Le capteur ne dispose pas de détection interne d'erreurs et, en cas d'erreur, ne peut pas passer dans un état sûr.
- ↪ Pour utiliser le capteur conformément à la norme EN 60947-5-3, il convient de raccorder une unité d'évaluation adaptée.
- ↪ Combiné à une unité d'évaluation adaptée, le capteur peut être intégré du point de vue de la technique de commande dans des systèmes de sécurité jusqu'à la cat. 4 / PL e selon EN ISO 13849-1 et SIL CL 3 selon CEI 62061.