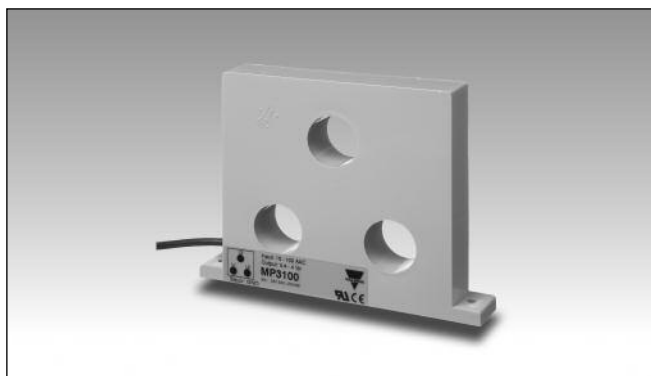


Relais de Contrôle

Transformateur de courant, 3-Phase

Types MP 3005, MP 3020, MP 3100, MP 3500

CARLO GAVAZZI



- 4 gammes d'entrée:

0.5 - 5 A
2 - 20 A
10 - 100 A
50 - 500 A

- pour utilisation avec les relais de contrôle par exemple DIB02, PIB02, DUA01, PUA01

Description du produit

Transformateurs de courant (0.4 - 4 Vp) est proportionnelle au courant primaire. 3-phase pour 5, 20, 100 ou 500 ACA. La tension de sortie

Codification

MP 3005

Type _____
Courant d'entrée _____

Tableau de sélection

Courant d'entrée	Type no.
5 A	MP 3005
20 A	MP 3020
100 A	MP 3100
500 A	MP 3500

Caractéristiques d'entrée

	MP 3005	MP 3020	MP 3100	MP 3500
Courant d'entrée	0.5 - 5 ACA	2 - 20 ACA	10 - 100 ACA	50 - 500 ACA
Courant maxi (permanent)	20 ACA	50 ACA	150 ACA	500 ACA
Gamme de fréquence	40 Hz-1 kHz	40 Hz-1 kHz	40 Hz-1 kHz	40 Hz-1 kHz
Tension de claquage Entrée-Sortie	1000 VCA _{rms}	1000 VCA _{rms}	1000 VCA _{rms}	1000 VCA _{rms}
Catégorie de surtension	IV (IEC 60664)	IV (IEC 60664)	IV (IEC 60664)	IV (IEC 60664)
Rigidité diélectrique Tension diélectrique Surtension transitoire acceptée	6 kVCA _{rms} 12 kV (1.2/50 µs)	6 kVCA _{rms} 12 kV (1.2/50 µs)	6 kVCA _{rms} 12 kV (1.2/50 µs)	6 kVCA _{rms} 12 kV (1.2/50 µs)
Consommation	< 300 mW @ 5 A	< 300 mW @ 20 A	< 2 W @ 100 A	< 21 W @ 500 A

Caractéristiques de sortie

	MP 3005	MP 3020	MP 3100	MP 3500
Tension de sortie (en connexion avec SM 115)	0.4 - 4 V _p	0.4 - 4 V _p	0.4 - 4 V _p	0.4 - 4 V _p
Tension d'isolement (câble)	250 VCA _{rms}	250 VCA _{rms}	250 VCA _{rms}	250 VCA _{rms}

Caractéristiques générales

	MP 3005	MP 3020	MP 3100	MP 3500
Degré de pollution	3 (IEC 60664)	3 (IEC 60664)	3 (IEC 60664)	3 (IEC 60664)
Température ambiante	- 20° à + 60°C (- 4° à + 140°F)	- 20° à + 60°C (- 4° à + 140°F)	- 20° à + 60°C (- 4° à + 140°F)	- 20° à + 40°C (- 4° à + 104°F) (max.temp. amb.pour < 200 A est + 60°C (+140°F)
Boîtier				
Dimensions	120 x 45 x 16 mm	120 x 45 x 16 mm	150 x 114 x 23 mm	150 x 114 x 23 mm
Matériau	ABS	ABS	ABS	ABS
Poids	200 g	200 g	750 g	750 g
Câble de raccordement	2 m, 2 x 0.25 mm ²	2 m, 2 x 0.25 mm ²	2 m, 2 x 0.25 mm ²	2 m, 2 x 0.25 mm ²
Homologations	UL	UL	UL	UL
Marquage CE	Oui	Oui	Oui	Oui

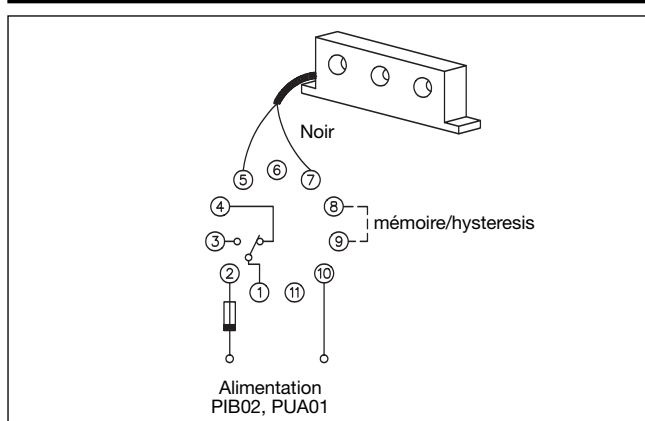
Mode de fonctionnement

La tension de sortie est proportionnelle à la plus haute valeur de courant dans les 3 conducteurs qui sont tirés au travers des trous du transformateur de réglage du courant.

transformateurs de réglage de courant, par exemple de type MP 3005 pour mesurer bien au-dessous la plage nominale.

En tirant chaque conducteur plusieurs fois au travers du trou, la tension de sortie est multipliée par le nombre de fois que chaque conducteur est tiré au travers du trou. Cela permet d'utiliser les

Schémas de câblage



Dimensions

