

Gris
Ral 7036

Laiton

Acier
inoxydable



1 module
K45

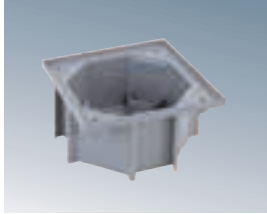
/23

/71

/72

CUVETTES

Installation sur faux-plancher



KGE170TF /23

Cuvette à encastrer sur **faux-plancher** pour boîte de sol étanche, couleur grise



Installation à sceller

KGE170 /23

Cuvette à encastrer pour boîte de sol étanche, couleur grise

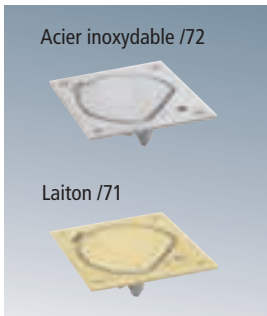


ACSE

Accessoire de jonction entre 2 boîtes de sol étanches à sceller

PORTE-MÉCANISMES COMMUNS AUX DEUX CUVETTES

Porte-mécanismes avec fermeture de SÉCURITÉ



KSE2SEC/23 /71 /72

Avec une prise de courant

KSE1SEC/23 /71 /72

Avec une prise de courant Schuko

KSE0SEC/23 /71 /72

Pour 1 mécanisme K45

KSE25USEC/23 /71 /72

Avec une prise de courant et un connecteur RJ45 cat. 5e UTP

KSE15USEC/23 /71 /72

Avec une prise de courant Schuko et un connecteur RJ45 cat. 5e UTP

Nous pouvons réaliser à la demande des Portes-mécanismes avec connecteur cat. 6 FTP

Pièces de rechange



RKS001 /71 /72
Couvercle pour boîte KSEx K45



RKS003
Joint d'étanchéité carré pour boîte KSEx K45



RKS004
Joint d'étanchéité rond pour boîte KSEx K45

Porte-mécanismes avec fermeture MANUELLE



KSE25U/23 /71 /72

Avec une prise de courant et un connecteur RJ45 cat. 5e UTP

KSE15U/23 /71 /72

Avec une prise de courant Schuko et un connecteur RJ45 cat. 5e UTP

KSE2/23 /71 /72

Avec une prise de courant

KSE1/23 /71 /72

Avec une prise de courant Schuko

KSE0/23 /71 /72

Pour 1 mécanisme K45

Nous pouvons réaliser à la demande des Portes-mécanismes avec connecteur cat. 6 FTP

i Exemple de configuration pour à sceller

Cuvette à sceller



KGE170/23



Porte-mécanismes avec fermeture de sécurité



KSE2SEC/23 /72



Ensemble de boîtes de sol étanches



Boîte de sol étanche avec fermeture de sécurité et une prise de courant
Finition acier inoxydable

i Exemple de configuration pour faux-plancher

Cuvette pour faux-plancher



KGE170TF/23



Porte-mécanismes



KSE25U/23 /71



Ensemble de boîtes de sol étanches



Boîte de sol étanche pour faux-plancher avec 1 prise de courant et 1 connecteur RJ45 cat. 5e UTP. Finition laiton

Boîtes de sol étanches K45 IP66

- Produits conçus selon les exigences de sécurité de la directive 2006/95/CE (basse tension), conformément à la norme UNE- 20.451, équivalent à la norme CEI - 60670.
- Produit marqué CE
- La plage de températures pendant l'installation est la suivante : - 25°C à + 60°C
- La température maximale pendant le chantier est de + 90°C

BOÎTE FERMÉE

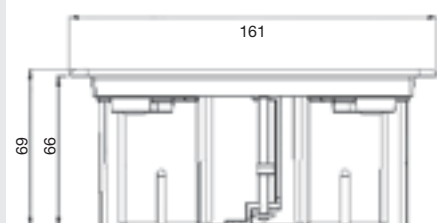
- Degré de protection IP66
- Degré de résistance aux chocs IK08, (et IP65)
- Degré de résistance aux chocs IK07, (et IP66)
- Charge maximale par unité de surface : 12 kg/cm²
- Charge maximale totale : 1000 Kg

BOÎTE SEMI-OUVERTE

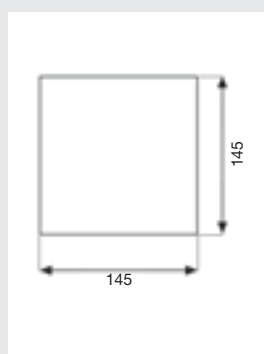
- Degré de protection IP20
- Degré de résistance aux chocs IK08
- Charge maximale par unité de surface : 4 kg/cm²
- Charge maximale totale : 100 Kg

Registre faux-plancher

Réf. KGE170TF/23

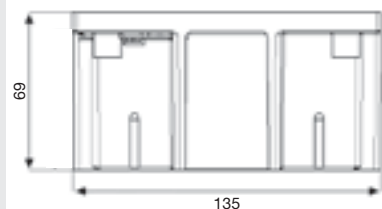


Cotes du creux



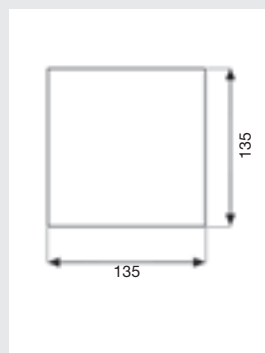
Registre revêtement

Réf. KGE170/23



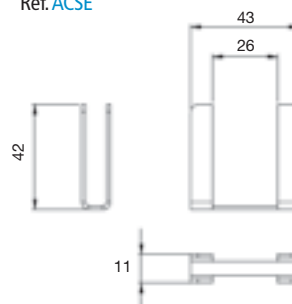
Fermeture de sécurité : clé Allen de 6 mm.

Cotes du creux



Accessoire de jonction

Réf. ACSE



Cotes en mm