

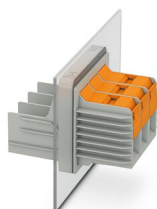
# TW 95/ 3-CL - Bloc de jonction de traversée de paroi



1708754

<https://www.phoenixcontact.com/fr/produits/1708754>

Veillez tenir compte du fait que les données affichées dans ce document PDF proviennent de notre catalogue en ligne. Vous trouverez les données complètes dans la documentation utilisateur. Nos conditions générales d'utilisation des téléchargements sont applicables.



Bloc de jonction de traversée, type de raccordement: Raccordement par levier coudé T-LOX, Raccordement par cosse, nombre de pôles: 3, courant de charge: 232 A, enfichage du conducteur vers le sens d'enfichage: 0 °, largeur: 97 mm

## Avantages

- Le levier de commande permet de raccorder de grands conducteurs rapidement et simplement
- Force d'appui définie, garantit la stabilité des contacts pendant une période prolongée
- Le serre-fils ouvert à 90° permet d'orienter aisément le conducteur
- Montage rapide et sans outil sur la paroi du boîtier à l'aide d'une clavette

## Données commerciales

Référence	1708754
Conditionnement	5 Unité(s)
Commande minimum	5 Unité(s)
Clé de vente	AA1GFA
Product key	AA1GFA
GTIN	4055626020396
Poids par pièce (emballage compris)	679,6 g
Poids par pièce (hors emballage)	679 g
Numéro du tarif douanier	85369010
Pays d'origine	DE

## Caractéristiques techniques

### Propriétés du produit

Type de produit	Bloc de jonction de traversée de panneau
Gamme de produits	TW 95/.. -CL
Nombre de pôles	3
Pas	25 mm
Nombre de connexions	6
Nombre de rangées	1
Nombre de potentiels	3

### Propriétés d'isolation

Catégorie de surtension	III
Degré de pollution	3

### Propriétés électriques

Intensité nominale $I_N$	232 A
Tension nominale $U_N$	1000 V
Degré de pollution	3
Tension de référence (III/3)	1000 V
Tension de choc assignée (III/3)	8 kV
Tension assignée (III/2)	1000 V
Tension de choc assignée (III/2)	8 kV
Tension de référence (II/2)	1000 V
Tension de choc assignée (II/2)	6 kV

### Caractéristiques de raccordement

#### Technologie de raccordement

Système de connecteurs	TW 95
Section nominale	95 mm <sup>2</sup>

#### Raccordement du conducteur Extérieur

Type de raccordement	Raccordement par levier coudé T-LOX
Sens de raccordement du conducteur dans le sens d'enfichage	0 °
Câble unifilaire/Point de connexion câblé	25 mm <sup>2</sup> ... 95 mm <sup>2</sup>
Section de conducteur souple	25 mm <sup>2</sup> ... 95 mm <sup>2</sup>
Section de conducteur souple avec embout, sans douille en plastique	25 mm <sup>2</sup> ... 95 mm <sup>2</sup>
Section de conducteur souple avec embout et douille en plastique	25 mm <sup>2</sup> ... 95 mm <sup>2</sup>
Longueur à dénuder	25 mm

#### Raccordement du conducteur Intérieur

Type de raccordement	Raccordement par cosse
Sens de raccordement du conducteur dans le sens d'enfichage	0 °

## Montage

Epaisseur tôle	1 mm ... 5 mm
----------------	---------------

## Indications sur les matériaux

### Indication de matériau - contact

Remarque	Conforme à WEEE/RoHS, exempt de trichite suivant la norme CEI 60068-2-82/JEDEC JESD 201
Matériau de contact	Alliage de Cu
Qualité de surface	étamé

### Indication de matériau - boîtier

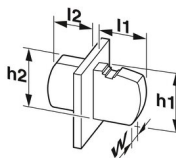
Coloris (Boîtiers)	gris (7042)
Matériau isolant	PA
Groupe d'isolant	I
IRC selon CEI 60112	600
Classe d'inflammabilité selon UL 94	V0
Indice d'inflammabilité au fil incandescent GWFI selon EN 60695-2-12	850
Température d'ignition au fil incandescent GWIT selon EN 60695-2-13	775
Température des essais de pression à bille selon la norme EN 60695-10-2	125 °C

## Remarques

### Consigne de sécurité

Consigne de sécurité	<ul style="list-style-type: none"> <li>• Seuls des électriciens qualifiés sont autorisés à installer et à utiliser ce produit. Pour détecter et éviter les dangers, le personnel qualifié doit être familiarisé avec les bases de l'électrotechnique.</li> <li>• Tenez compte des caractéristiques techniques indiquées ici et des documents disponibles dans « Téléchargements ». Dans la zone des téléchargements, vous trouverez des informations importantes, telles que p. ex. les instructions d'installation, les dessins techniques et les données 3D.</li> <li>• Le cône d'introduction du câble n'est pas protégé contre les contacts fortuits avec les doigts. Ne jamais connecter, ni déconnecter le bloc de jonction s'il est sous tension. Prendre les mesures nécessaires pour garantir une protection contre les contacts accidentels.</li> </ul>
----------------------	---

## Dimensions

Dessin coté	
Pas	25 mm

Largeur [w]	97 mm
Hauteur [h]	81,8 mm
Longueur [l]	120,05 mm

#### Dimensions extérieures

Hauteur [h1]	75,75 mm
Longueur [l1]	52,9 mm

#### Dimensions intérieures

Hauteur [h2]	65,6 mm
Longueur [l2]	67,15 mm

## Contrôles mécaniques

#### Recherche de dommages et de desserrage des conducteurs

Spécification de contrôle	DIN EN 60947-7-1 (VDE 0611-1):2010-03
Résultat	Essai réussi

#### Contrôle de traction

Spécification de contrôle	DIN EN 60947-7-1 (VDE 0611-1):2010-03
Section de conducteur/type de conducteur/effort de traction, valeur nominale/réelle	25 mm <sup>2</sup> / rigide / > 135 N
	25 mm <sup>2</sup> / souple / > 135 N
	95 mm <sup>2</sup> / rigide / > 351 N
	95 mm <sup>2</sup> / souple / > 351 N
	25 mm <sup>2</sup> / Souple avec embout / > 135 N
	95 mm <sup>2</sup> / Souple avec embout / > 351 N

## Contrôles électriques

#### Essai d'échauffement

Spécification de contrôle	(Sur la base de) DIN EN 60947-7-1 (VDE 0611-1):2010-03
Exigence contrôle de l'échauffement	Augmentation de température ≤ 45 K

#### Capacité de charge de courte durée

Spécification de contrôle	DIN EN 60947-7-1 (VDE 0611-1):2010-03
---------------------------	---------------------------------------

#### Distances dans l'air et lignes de fuite | 1. Coordination de l'isolation

Spécification de contrôle	DIN EN 60947-1 (VDE 0660-100):2011-10
Groupe d'isolant	I
Résistance aux courants de fuite (DIN EN 60112 (VDE 0303-11))	CTI 600
Tension d'isolement assignée (III/3)	1000 V
Tension de choc assignée (III/3)	8 kV
valeur minimale de la distance dans l'air - champ non homogène (III/3)	8 mm
valeur minimale de la ligne de fuite (III/3)	12,5 mm
Tension d'isolement assignée (III/2)	1000 V
Tension de choc assignée (III/2)	8 kV
valeur minimale de la distance dans l'air - champ non homogène	8 mm

1708754

<https://www.phoenixcontact.com/fr/produits/1708754>

(III/2)	
valeur minimale de la ligne de fuite (III/2)	8 mm
Tension d'isolement assignée (II/2)	1000 V
Tension de choc assignée (II/2)	6 kV
valeur minimale de la distance dans l'air - champ non homogène (II/2)	5,5 mm
valeur minimale de la ligne de fuite (II/2)	5,5 mm

## Conditions environnementales et de durée de vie

### Essai de résistance aux vibrations

Spécification de contrôle	DIN EN 60068-2-6 (VDE 0468-2-6):2008-10
Fréquence	10 - 150 - 10 Hz
Vitesse de balayage	1 octave/min
Amplitude	0,35 mm (10 Hz ... 60,1 Hz)
Vitesse de balayage	5g (60,1 Hz ... 150 Hz)
Durée de contrôle par axe	2,5 h

### Essai au fil incandescent

Spécification de contrôle	DIN EN 60695-2-11 (VDE 0471-2-11):2014-11
Température	960 °C
Temps d'action	30 s

### Conditions ambiantes

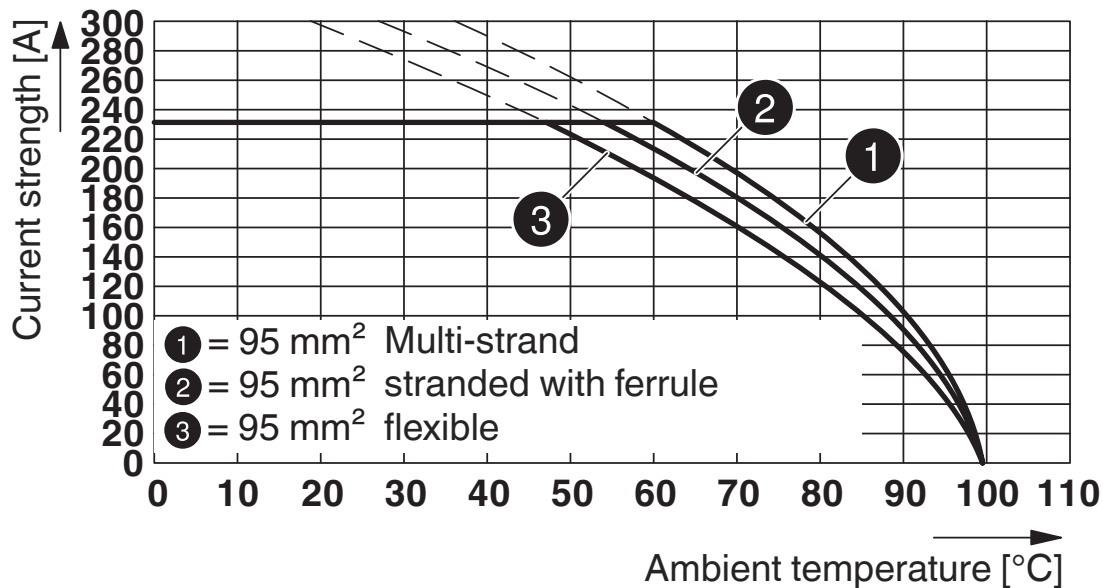
Température ambiante (fonctionnement)	-40 °C ... 100 °C (En fonction de la courbe de capacité de courant / de derating)
Température ambiante (stockage/transport)	-40 °C ... 70 °C
Humidité rel. de l'air (stockage/transport)	30 % ... 70 %
Température ambiante (montage)	-5 °C ... 100 °C

## Indications sur l'emballage

Type de conditionnement	emballé dans un carton
-------------------------	------------------------

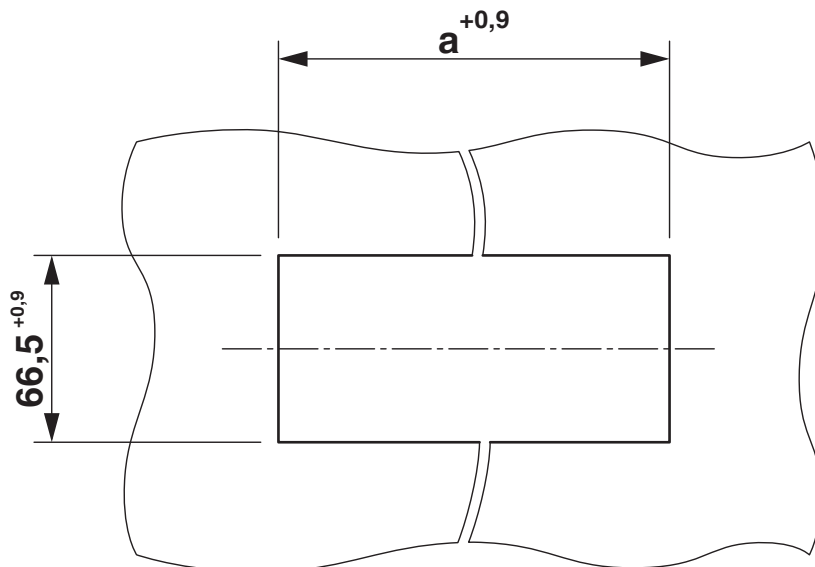
## Dessins

Diagramme



Type : TW 95/...-CL

Gabarit perçage / géom. pastille soudage



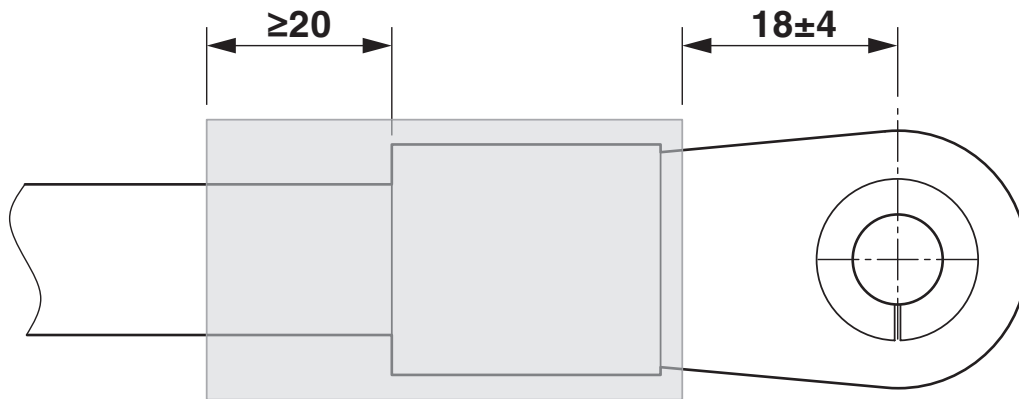
Cote a = 87 mm

# TW 95/ 3-CL - Bloc de jonction de traversée de paroi

1708754

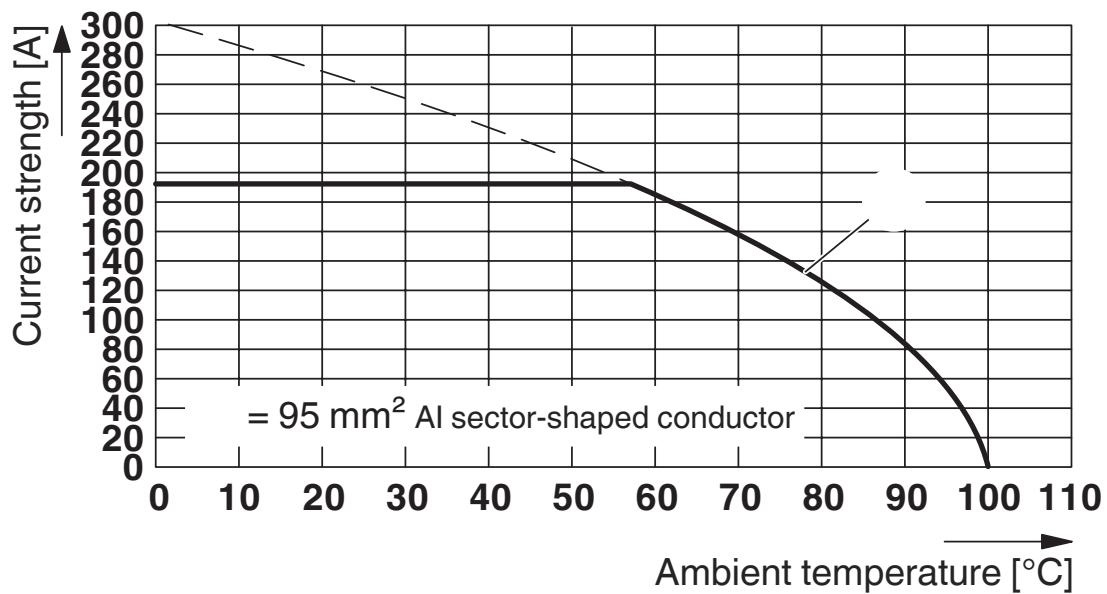
<https://www.phoenixcontact.com/fr/produits/1708754>

Dessin coté



Rigidité diélectrique > 19,7 kV/mm (CEI 243), min. Épaisseur de la paroi complètement réduite à  $\geq 0,5$  mm

Diagramme



Type : TW 95/...-CL

# TW 95/ 3-CL - Bloc de jonction de traversée de paroi




1708754

<https://www.phoenixcontact.com/fr/produits/1708754>

## Homologations

📄 To download certificates, visit the product detail page: <https://www.phoenixcontact.com/fr/produits/1708754>

 <b>cULus Recognized</b> Identifiant de l'homologation: E60425-20160914				
	Tension nominale $U_N$	Intensité nominale $I_N$	Section AWG	Section $\text{mm}^2$
Groupe utilisateur C	600 V	200 A	4 - 3/0	-

 <b>VDE Zeichengenehmigung</b> Identifiant de l'homologation: 40045667				
	Tension nominale $U_N$	Intensité nominale $I_N$	Section AWG	Section $\text{mm}^2$
	1000 V	232 A	-	25 - 95



1708754

<https://www.phoenixcontact.com/fr/produits/1708754>

## Classifications

### ECLASS

ECLASS-11.0	27141134
ECLASS-12.0	27141134
ECLASS-13.0	27141134

### ETIM

ETIM 9.0	EC001283
----------	----------

### UNSPSC

UNSPSC 21.0	39121400
-------------	----------

1708754

<https://www.phoenixcontact.com/fr/produits/1708754>

## Conformité environnementale

China RoHS	Période d'utilisation conforme : illimitée = EFUP-e
	Aucune substance dangereuse dépassant les valeurs seuils ;

# TW 95/ 3-CL - Bloc de jonction de traversée de paroi



1708754

<https://www.phoenixcontact.com/fr/produits/1708754>

## Accessoires

### SZK PZ2 VDE - Tournevis

1206463

<https://www.phoenixcontact.com/fr/produits/1206463>



Tournevis, cruciforme PZ, isolé selon VDE, dimensions : PZ 2 x 100 mm, manche à deux composants, antidérapant

---

### ZBF 19,7:UNBEDRUCKT - Repérage ZB sans fin, plat

0810627

<https://www.phoenixcontact.com/fr/produits/0810627>



Repérage ZB sans fin, plat, Rubans, blanc, vierge, repérable avec : PLOTMARK, CMS-P1-PLOTTER, type de montage: encliquetage, pour bloc de jonction au pas de : 19,7 mm, surface utile: 19,7 x 5,2 mm, Nombre d'étiquettes: 5

# TW 95/ 3-CL - Bloc de jonction de traversée de paroi



1708754

<https://www.phoenixcontact.com/fr/produits/1708754>

## ZBF 19,7 CUS - Ruban de repérage ZB, plat

0825021

<https://www.phoenixcontact.com/fr/produits/0825021>



Ruban de repérage ZB, plat, à commander : par bandes, blanc, impression selon les indications du client, type de montage: encliquetage dans la rainure de repérage plate, pour bloc de jonction au pas de : 19,7 mm, surface utile: 5,15 x 19,7 mm, Nombre d'étiquettes: 5

---

## ZB 18:UNBEDRUCKT - Ruban de repérage ZB

0811833

<https://www.phoenixcontact.com/fr/produits/0811833>



Ruban de repérage ZB, Rubans, blanc, vierge, repérable avec : PLOTMARK, CMS-P1-PLOTTER, type de montage: encliquetage, pour bloc de jonction au pas de : 18 mm, surface utile: 10,5 x 17,4 mm, Nombre d'étiquettes: 5

# TW 95/ 3-CL - Bloc de jonction de traversée de paroi



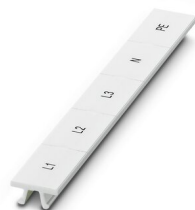
1708754

<https://www.phoenixcontact.com/fr/produits/1708754>

## ZB 18,LGS:L1-N,PE - Ruban de repérage ZB

0811846

<https://www.phoenixcontact.com/fr/produits/0811846>



Ruban de repérage ZB, Rubans, blanc, repéré, impression longitudinale: L1, L2, L3, N, PE, type de montage: encliquetage, pour bloc de jonction au pas de : 18 mm, surface utile: 10,5 x 17,4 mm, Nombre d'étiquettes: 5

## ZB 18 CUS - Ruban de repérage ZB

0824947

<https://www.phoenixcontact.com/fr/produits/0824947>



Ruban de repérage ZB, à commander : par bandes, blanc, impression selon les indications du client, type de montage: encliquetage dans la rainure de repérage élevée, pour bloc de jonction au pas de : 18 mm, surface utile: 10,5 x 17,4 mm, Nombre d'étiquettes: 5

Phoenix Contact 2023 © - Tous droits réservés  
<https://www.phoenixcontact.com>

PHOENIX CONTACT SAS  
52 Boulevard de Beaubourg Emerainville  
77436 Marne La Vallée Cedex 2 France  
+33 (0) 1 60 17 98 98  
[documentation@phoenixcontact.fr](mailto:documentation@phoenixcontact.fr)