

HC-M-03/04-CT-M - Module à élément de contact



1414364

<https://www.phoenixcontact.com/fr/produits/1414364>

Veillez tenir compte du fait que les données affichées dans ce document PDF proviennent de notre catalogue en ligne. Vous trouverez les données complètes dans la documentation utilisateur. Nos conditions générales d'utilisation des téléchargements sont applicables.



Module à élément de contact, nombre de pôles: 3+4, contacts de puissance: 3, contacts de commande: 4, Mâle, Raccordement à sertir, 500 V, 40 A, 1,5 mm² ... 6 mm², application: Puissance / signal

Données commerciales

Référence	1414364
Conditionnement	5 Unité(s)
Commande minimum	5 Unité(s)
Clé de vente	BF7ACE
Product key	BF7ACE
Page catalogue	Page 575 (C-2-2019)
GTIN	4055626025070
Poids par pièce (emballage compris)	12,905 g
Poids par pièce (hors emballage)	12,75 g
Numéro du tarif douanier	85389099
Pays d'origine	PL

Caractéristiques techniques

Remarques

Généralités	Pour boîtiers HEAVYCONNEC HC-B6 à B48, cadre-support articulé HC-M-MHR... requis, raccordement sertir, contacts de puissance : CK 4,0-ED..., contacts de commande : CK 1,6-ED... (contacts à sertir non inclus dans la livraison)
Généralités	Les connecteurs ne doivent être manipulés que hors charge/tension.

Montage

Instructions de montage	L'utilisation conforme à la destination prévoit le montage dans un boîtier avec l'indice de protection IP54 ou plus élevé.
	Le module ne peut pas être équipé simultanément du couvercle de protection HC-B..-TMB-SD-IP65 et HC-B..-TMS-SD-IP65. Ne convient pas aux contacts FO CK1,6-ED-...POF.

Propriétés du produit

Type de produit	Élément de contact modulaire
Nombre de pôles	7
Enfichable	3+4
Numérotation des contacts	1 - 3 (Contacts de puissance)
	1 - 4 (Contacts de commande)
Application	Puissance / signal
Nombre de prises	1
Nombre de contacts de puissance	3
Nombre de contacts de commande	4
Type de matériau du contact	tournés
Série	HC-M-03/04

Propriétés d'isolation

Catégorie de surtension	III
Degré de pollution	3

Caractéristiques de raccordement

Technologie de raccordement

Technologie de raccordement	Raccordement à sertir (Contacts de puissance)
-----------------------------	---

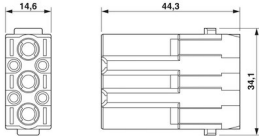
Raccordement du conducteur

Section raccordable	1,5 mm ² ... 6 mm ² (Contacts de puissance)
	0,14 mm ² ... 2,5 mm ² (Contacts de commande)
Section raccordable AWG	16 ... 10 (Contacts de puissance)
	26 ... 14 (Contacts de commande)
Longueur de gaine à dénuder de chaque fil	9 mm (14 mm (4 mm ² ... 6 mm ²))
	6 mm (6 mm (2,5 mm ²))

1414364

<https://www.phoenixcontact.com/fr/produits/1414364>

Dimensions

Dessin coté	
Largeur	34,2 mm
Hauteur	44,3 mm
Longueur	14,6 mm

Caractéristiques mécaniques

Hauteur minimum du boîtier	52 mm
Diamètre de contact	4 mm

Propriétés électriques

Tension assignée (III/2) contacts	960 V (Contacts de commande)
Tension de référence (III/3)	500 V (Contacts de puissance) 690 V (Contacts de commande)
Tension de choc assignée (III/2)	8 kV
Tension de choc assignée (III/3)	6 kV
Tension de choc assignée	8 kV (Contacts de puissance) 8 kV (Contacts de commande)
Courant de référence	40 A (Contacts de puissance) 10 A (Contacts de commande)

Propriétés mécaniques

Caractéristiques mécaniques

Cycles d'enfichage	≥ 500
--------------------	-------

Indications sur les matériaux

Classe d'inflammabilité selon UL 94	V0
Matériau de contact	Alliage de cuivre
Matériau de surface du contact	Ag
Matériau de porte-contacts	PC
Matériau surface de contact, contact de puissance	Ag
Matériau surface de contact, contact de commande	Ag (alternative Au)
Normes / Spécifications	PC: Sécurité incendie dans les véhicules ferroviaires - Ensembles d'exigences R22, R23 et R24 et DIN EN 45545-2 (Niveau de risque HL1 - HL3)

Conditions environnementales et de durée de vie

Conditions ambiantes

Température ambiante (fonctionnement)	-40 °C ... 125 °C
---------------------------------------	-------------------

Normes et spécifications

Essai

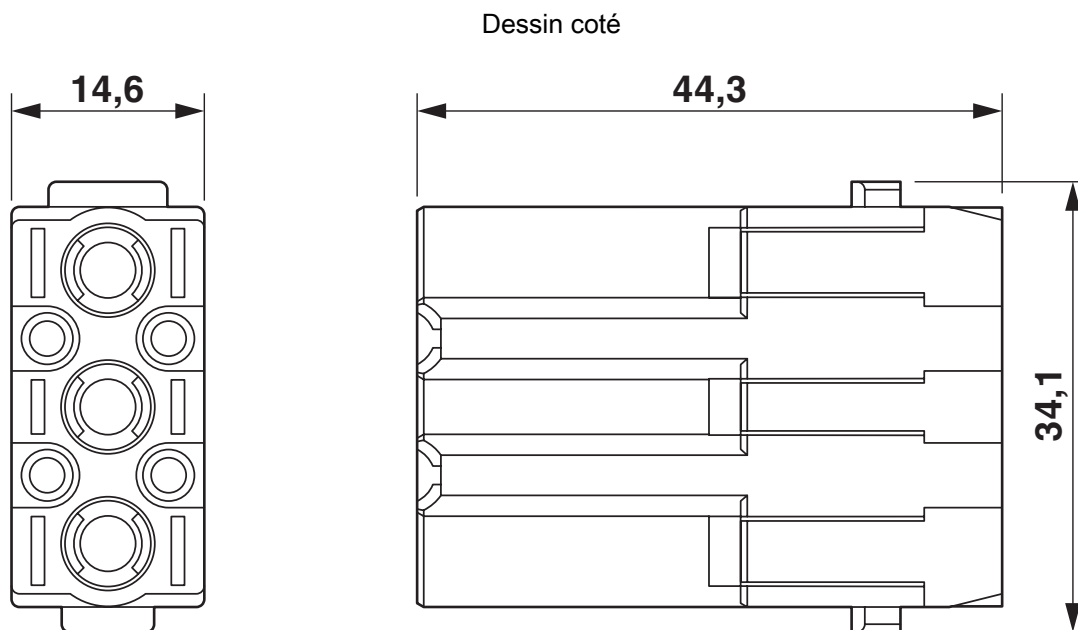
Normes/prescriptions

PC: Sécurité incendie dans les véhicules ferroviaires -
Ensembles d'exigences R22, R23 et R24 et DIN EN 45545-2
(Niveau de risque HL1 - HL3)

1414364

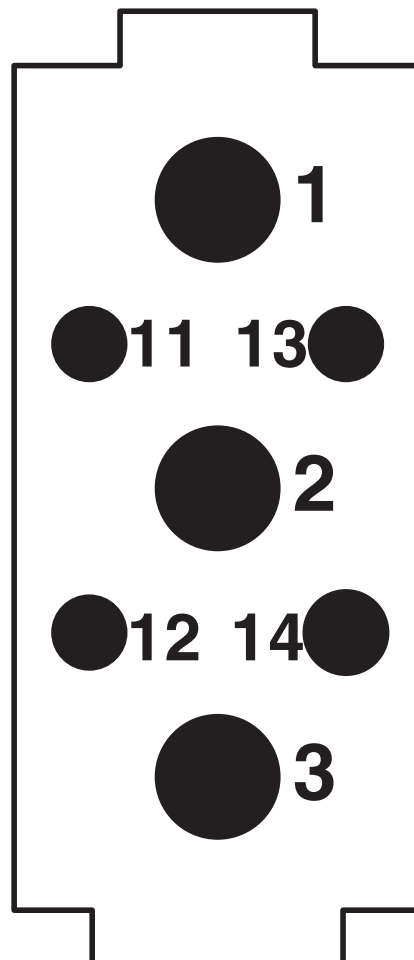
<https://www.phoenixcontact.com/fr/produits/1414364>

Dessins

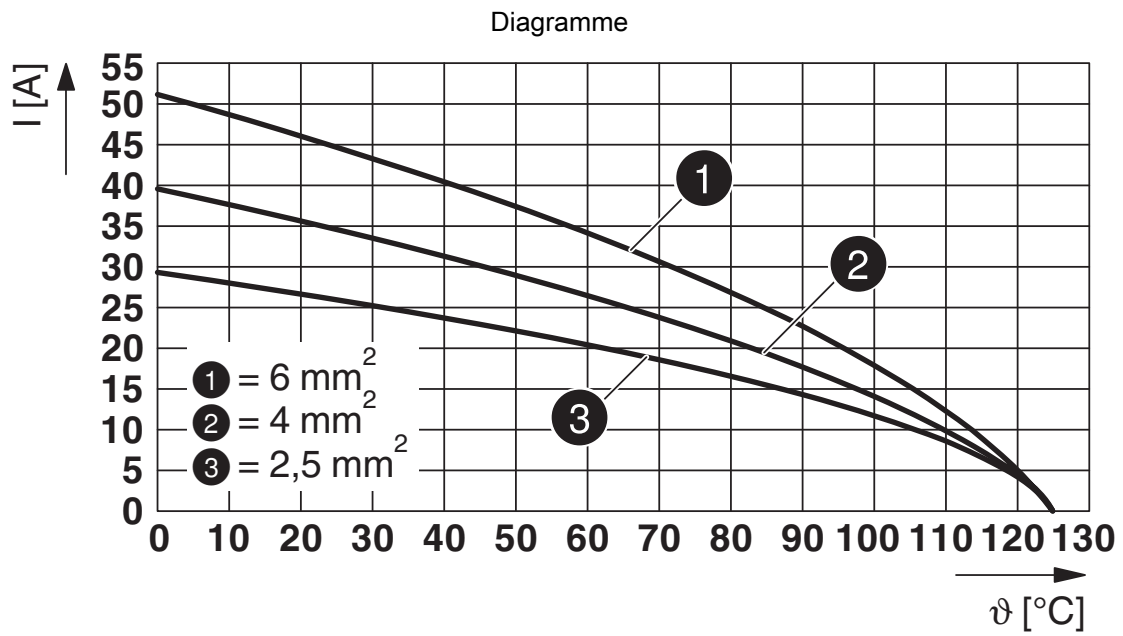


Isolant mâle

Dessin schématique



Nombre de pôles côté raccordement




Courbe de derating

1414364

<https://www.phoenixcontact.com/fr/produits/1414364>

Homologations

 To download certificates, visit the product detail page: <https://www.phoenixcontact.com/fr/produits/1414364>

DNV

Identifiant de l'homologation: TAE000037S



CSA

Identifiant de l'homologation: 13631

	Tension nominale U_N	Intensité nominale I_N	Section AWG	Section mm^2
	600 V	33 A	- 10	-



UL Recognized

Identifiant de l'homologation: E118976

	Tension nominale U_N	Intensité nominale I_N	Section AWG	Section mm^2
Puissance	600 V	40 A	- 10	-
Contrôle	600 V	10 A	- 14	-



EAC

Identifiant de l'homologation: RU C-DE.AI30.B.01102



EAC

Identifiant de l'homologation: RU C-DE.BL08.B.00511



UL Recognized

Identifiant de l'homologation: E468743



UL Recognized

Identifiant de l'homologation: E468743

1414364

<https://www.phoenixcontact.com/fr/produits/1414364>

Classifications

ECLASS

ECLASS-11.0	27440217
ECLASS-12.0	27440217
ECLASS-13.0	27440217

ETIM

ETIM 9.0	EC000438
----------	----------

UNSPSC

UNSPSC 21.0	39121400
-------------	----------

1414364

<https://www.phoenixcontact.com/fr/produits/1414364>

Conformité environnementale

China RoHS	Période d'utilisation conforme : illimitée = EFUP-e
	Aucune substance dangereuse dépassant les valeurs seuils ;

1414364

<https://www.phoenixcontact.com/fr/produits/1414364>

Accessoires

HC-CBU-MOD - Élément de codage

1636130

<https://www.phoenixcontact.com/fr/produits/1636130>



Douille pour le détrompage de 16 connecteurs max., pour HC modulaire

HC-CST-MOD - Élément de codage

1636127

<https://www.phoenixcontact.com/fr/produits/1636127>



Tige pour le détrompage de 16 connecteurs max., pour HC modulaire

HC-M-03/04-CT-M - Module à élément de contact

1414364

<https://www.phoenixcontact.com/fr/produits/1414364>



HC-M-MHR-PE16 - Cosse

1636981

<https://www.phoenixcontact.com/fr/produits/1636981>



Cosse pour HEAVYCONNEC Modulaire ; extension de connexion PE sur 16 mm², pour le sertissage avec pince à sertir

CK1,6-ED-0,37ST AG - Contact à sertir

1663336

<https://www.phoenixcontact.com/fr/produits/1663336>



Contact à sertir, diamètre de contact: 1,6 mm, tournés, Mâle, matériau de contact: Alliage de cuivre, surface des contacts: plaqué argent, section raccordable: 0,14 mm² ... 0,37 mm², AWG 26 ... 22

HC-M-03/04-CT-M - Module à élément de contact



1414364

<https://www.phoenixcontact.com/fr/produits/1414364>

CK1,6-ED-0,50ST AG - Contact à sertir

1663349

<https://www.phoenixcontact.com/fr/produits/1663349>



Contact à sertir, diamètre de contact: 1,6 mm, tournés, Mâle, matériau de contact: Alliage de cuivre, surface des contacts: plaqué argent, section raccordable: 0,5 mm² ... 0,5 mm², AWG 20

CK1,6-ED-0,75ST AG - Contact à sertir

1663352

<https://www.phoenixcontact.com/fr/produits/1663352>



Contact à sertir, diamètre de contact: 1,6 mm, tournés, Mâle, matériau de contact: Alliage de cuivre, surface des contacts: plaqué argent, section raccordable: 0,75 mm² ... 0,75 mm², AWG 18

HC-M-03/04-CT-M - Module à élément de contact



1414364

<https://www.phoenixcontact.com/fr/produits/1414364>

CK1,6-ED-1,00ST AG - Contact à sertir

1663365

<https://www.phoenixcontact.com/fr/produits/1663365>



Contact à sertir, diamètre de contact: 1,6 mm, tournés, Mâle, matériau de contact: Alliage de cuivre, surface des contacts: plaqué argent, section raccordable: 1 mm² ... 1 mm², AWG 18

CK1,6-ED-1,50ST AG - Contact à sertir

1663378

<https://www.phoenixcontact.com/fr/produits/1663378>



Contact à sertir, diamètre de contact: 1,6 mm, tournés, Mâle, matériau de contact: Alliage de cuivre, surface des contacts: plaqué argent, section raccordable: 1,5 mm² ... 1,5 mm², AWG 16

HC-M-03/04-CT-M - Module à élément de contact



1414364

<https://www.phoenixcontact.com/fr/produits/1414364>

CK1,6-ED-2,50ST AG - Contact à sertir

1663381

<https://www.phoenixcontact.com/fr/produits/1663381>



Contact à sertir, diamètre de contact: 1,6 mm, tournés, Mâle, matériau de contact: Alliage de cuivre, surface des contacts: plaqué argent, section raccordable: 2,5 mm² ... 2,5 mm², AWG 14

CK1,6-ED-ST-POF - Contact mâle

1884995

<https://www.phoenixcontact.com/fr/produits/1884995>



Contact mâle fibre optique POF, tourné, pour porte-contacts (HC-DD...I-CT.../ HC-M-12-CT-.../ HC-M-17-CT-...) des contacts CK1,6-ED...

HC-M-03/04-CT-M - Module à élément de contact



1414364

<https://www.phoenixcontact.com/fr/produits/1414364>

CK1,6-ED-0,37M AG - Contact à sertir

1266193

<https://www.phoenixcontact.com/fr/produits/1266193>



Contact à sertir, diamètre de contact: 1,6 mm, tournés, Mâle, matériau de contact: Alliage de cuivre, sans plomb, surface des contacts: plaqué argent, section raccordable: 0,14 mm² ... 0,34 mm², AWG 26 ... 22

CK1,6-ED-0,50M AG - Contact à sertir

1266195

<https://www.phoenixcontact.com/fr/produits/1266195>



Contact à sertir, diamètre de contact: 1,6 mm, tournés, Mâle, matériau de contact: Alliage de cuivre, sans plomb, surface des contacts: plaqué argent, section raccordable: 0,5 mm² ... 0,5 mm², AWG 20

HC-M-03/04-CT-M - Module à élément de contact



1414364

<https://www.phoenixcontact.com/fr/produits/1414364>

CK1,6-ED-1,50M AG - Contact à sertir

1266245

<https://www.phoenixcontact.com/fr/produits/1266245>



Contact à sertir, diamètre de contact: 1,6 mm, tournés, Mâle, matériau de contact: Alliage de cuivre, sans plomb, surface des contacts: plaqué argent, section raccordable: 1,5 mm² ... 1,5 mm², AWG 16

CK1,6-ED-0,75M AG - Contact à sertir

1266450

<https://www.phoenixcontact.com/fr/produits/1266450>



Contact à sertir, diamètre de contact: 1,6 mm, tournés, Mâle, matériau de contact: Alliage de cuivre, sans plomb, surface des contacts: plaqué argent, section raccordable: 0,75 mm² ... 0,75 mm², AWG 18

HC-M-03/04-CT-M - Module à élément de contact



1414364

<https://www.phoenixcontact.com/fr/produits/1414364>

CK1,6-ED-1,00M AG - Contact à sertir

1266244

<https://www.phoenixcontact.com/fr/produits/1266244>



Contact à sertir, diamètre de contact: 1,6 mm, tournés, Mâle, matériau de contact: Alliage de cuivre, sans plomb, surface des contacts: plaqué argent, section raccordable: 1 mm² ... 1 mm², AWG 18

CK1,6-ED-2,50M AG - Contact à sertir

1266247

<https://www.phoenixcontact.com/fr/produits/1266247>



Contact à sertir, diamètre de contact: 1,6 mm, tournés, Mâle, matériau de contact: Alliage de cuivre, sans plomb, surface des contacts: plaqué argent, section raccordable: 2,5 mm² ... 2,5 mm², AWG 14

HC-M-03/04-CT-M - Module à élément de contact



1414364

<https://www.phoenixcontact.com/fr/produits/1414364>

CK1,6-ED-0,37ST AU - Contact à sertir

1674901

<https://www.phoenixcontact.com/fr/produits/1674901>



Contact à sertir, diamètre de contact: 1,6 mm, tournés, Mâle, matériau de contact: Alliage de cuivre, surface des contacts: doré, section raccordable: 0,14 mm² ... 0,37 mm², AWG 22 ... 24

CK1,6-ED-0,50ST AU - Contact à sertir

1672453

<https://www.phoenixcontact.com/fr/produits/1672453>



Contact à sertir, diamètre de contact: 1,6 mm, tournés, Mâle, matériau de contact: Alliage de cuivre, surface des contacts: doré, section raccordable: 0,5 mm² ... 0,5 mm², AWG 20

HC-M-03/04-CT-M - Module à élément de contact



1414364

<https://www.phoenixcontact.com/fr/produits/1414364>

CK1,6-ED-0,75ST AU - Contact à sertir

1674914

<https://www.phoenixcontact.com/fr/produits/1674914>



Contact à sertir, diamètre de contact: 1,6 mm, tournés, Mâle, matériau de contact: Alliage de cuivre, surface des contacts: doré, section raccordable: 0,75 mm² ... 0,75 mm², AWG 18

CK1,6-ED-1,00ST AU - Contact à sertir

1674888

<https://www.phoenixcontact.com/fr/produits/1674888>



Contact à sertir, diamètre de contact: 1,6 mm, tournés, Mâle, matériau de contact: Alliage de cuivre, surface des contacts: doré, section raccordable: 1 mm² ... 1 mm², AWG 18

HC-M-03/04-CT-M - Module à élément de contact



1414364

<https://www.phoenixcontact.com/fr/produits/1414364>

CK1,6-ED-1,50ST AU - Contact à sertir

1674875

<https://www.phoenixcontact.com/fr/produits/1674875>



Contact à sertir, diamètre de contact: 1,6 mm, tournés, Mâle, matériau de contact: Alliage de cuivre, surface des contacts: doré, section raccordable: 1,5 mm² ... 1,5 mm², AWG 16

CK1,6-ED-2,50ST AU - Contact à sertir

1674927

<https://www.phoenixcontact.com/fr/produits/1674927>



Contact à sertir, diamètre de contact: 1,6 mm, tournés, Mâle, matériau de contact: Alliage de cuivre, surface des contacts: doré, section raccordable: 2,5 mm² ... 2,5 mm², AWG 14

HC-M-03/04-CT-M - Module à élément de contact



1414364

<https://www.phoenixcontact.com/fr/produits/1414364>

CK1,6-ER-1,00ST OIC AG - Contact à sertir

1004360

<https://www.phoenixcontact.com/fr/produits/1004360>



Contact à sertir, diamètre de contact: 1,6 mm, roulés, Mâle, matériau de contact: Alliage Cu, nickelé, surface des contacts: plaqué argent, section raccordable: 0,34 mm² ... 1 mm², AWG 22 ... 17

CK1,6-ER-2,50ST OIC AG - Contact à sertir

1004365

<https://www.phoenixcontact.com/fr/produits/1004365>



Contact à sertir, diamètre de contact: 1,6 mm, roulés, Mâle, matériau de contact: Alliage Cu, nickelé, surface des contacts: plaqué argent, section raccordable: 1,5 mm² ... 2,5 mm², AWG 16 ... 14

HC-M-03/04-CT-M - Module à élément de contact



1414364

<https://www.phoenixcontact.com/fr/produits/1414364>

CK1,6-BR-1,00ST OIC AG - Contact à sertir

1004380

<https://www.phoenixcontact.com/fr/produits/1004380>



Contact à sertir, diamètre de contact: 1,6 mm, roulés, Mâle, matériau de contact: Alliage Cu, nickelé, surface des contacts: plaqué argent, section raccordable: 0,34 mm² ... 1 mm², AWG 22 ... 17, Produits en bande

CK1,6-BR-2,50ST OIC AG - Contact à sertir

1004382

<https://www.phoenixcontact.com/fr/produits/1004382>



Contact à sertir, diamètre de contact: 1,6 mm, roulés, Mâle, matériau de contact: Alliage Cu, nickelé, surface des contacts: plaqué argent, section raccordable: 1,5 mm² ... 2,5 mm², AWG 16 ... 14, Produits en bande

HC-M-03/04-CT-M - Module à élément de contact



1414364

<https://www.phoenixcontact.com/fr/produits/1414364>

CK4,0-ED-1,50ST AG - Contact à sertir

1663239

<https://www.phoenixcontact.com/fr/produits/1663239>



Contact à sertir, diamètre de contact: 4 mm, tournés, Mâle, matériau de contact: Alliage de cuivre, surface des contacts: plaqué argent, section raccordable: 1,5 mm² ... 1,5 mm², AWG 16

CK4,0-ED-2,50ST AG - Contact à sertir

1663242

<https://www.phoenixcontact.com/fr/produits/1663242>



Contact à sertir, diamètre de contact: 4 mm, tournés, Mâle, matériau de contact: Alliage de cuivre, surface des contacts: plaqué argent, section raccordable: 2,5 mm² ... 2,5 mm², AWG 14

1414364

<https://www.phoenixcontact.com/fr/produits/1414364>

CK4,0-ED-4,00ST AG - Contact à sertir

1663255

<https://www.phoenixcontact.com/fr/produits/1663255>



Contact à sertir, diamètre de contact: 4 mm, tournés, Mâle, matériau de contact: Alliage de cuivre, surface des contacts: plaqué argent, section raccordable: 4 mm² ... 4 mm², AWG 12

CK4,0-ED-6,00ST AG - Contact à sertir

1663268

<https://www.phoenixcontact.com/fr/produits/1663268>



Contact à sertir, diamètre de contact: 4 mm, tournés, Mâle, matériau de contact: Alliage de cuivre, surface des contacts: plaqué argent, section raccordable: 6 mm² ... 6 mm², AWG 10

HC-M-03/04-CT-M - Module à élément de contact



1414364

<https://www.phoenixcontact.com/fr/produits/1414364>

CK4,0-ED-10,00ST AG - Contact à sertir

1586198

<https://www.phoenixcontact.com/fr/produits/1586198>



Contact à sertir, diamètre de contact: 4 mm, tournés, Mâle, matériau de contact: Alliage de cuivre, surface des contacts: plaqué argent, section raccordable: 10 mm² ... 10 mm², AWG 8

CK4,0-ED-1,50M AG - Contact à sertir

1274097

<https://www.phoenixcontact.com/fr/produits/1274097>



Contact à sertir, diamètre de contact: 4 mm, tournés, Mâle, matériau de contact: Alliage de cuivre, sans plomb, surface des contacts: plaqué argent, section raccordable: 1,5 mm² ... 1,5 mm², AWG 16

HC-M-03/04-CT-M - Module à élément de contact



1414364

<https://www.phoenixcontact.com/fr/produits/1414364>

CK4,0-ED-2,50M AG - Contact à sertir

1274094

<https://www.phoenixcontact.com/fr/produits/1274094>



Contact à sertir, diamètre de contact: 4 mm, tournés, Mâle, matériau de contact: Alliage de cuivre, sans plomb, surface des contacts: plaqué argent, section raccordable: 2,5 mm² ... 2,5 mm², AWG 14

CK4,0-ED-4,00M AG - Contact à sertir

1274093

<https://www.phoenixcontact.com/fr/produits/1274093>



Contact à sertir, diamètre de contact: 4 mm, tournés, Mâle, matériau de contact: Alliage de cuivre, sans plomb, surface des contacts: plaqué argent, section raccordable: 4 mm² ... 4 mm², AWG 12

HC-M-03/04-CT-M - Module à élément de contact



1414364

<https://www.phoenixcontact.com/fr/produits/1414364>

CK4,0-ED-6,00M AG - Contact à sertir

1274092

<https://www.phoenixcontact.com/fr/produits/1274092>



Contact à sertir, diamètre de contact: 4 mm, tournés, Mâle, matériau de contact: Alliage de cuivre, sans plomb, surface des contacts: plaqué argent, section raccordable: 6 mm² ... 6 mm², AWG 10

CK4,0-ED-10,00M AG - Contact à sertir

1274091

<https://www.phoenixcontact.com/fr/produits/1274091>



Contact à sertir, diamètre de contact: 4 mm, tournés, Mâle, matériau de contact: Alliage de cuivre, sans plomb, surface des contacts: plaqué argent, section raccordable: 10 mm² ... 10 mm², AWG 8

HC-M-03/04-CT-M - Module à élément de contact

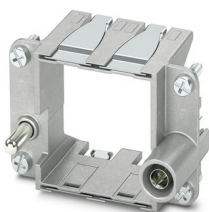
1414364

<https://www.phoenixcontact.com/fr/produits/1414364>

HC-M-B06-MFH-B - Cadre support de module

1182085

<https://www.phoenixcontact.com/fr/produits/1182085>

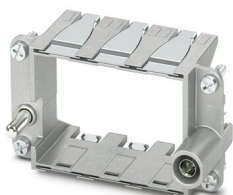


Cadre support de module, taille: B6, version : pour le côté embase (a, b, c, ...), 4 mm² ... 6 mm², application: Cadre support de module

HC-M-B10-MFH-B - Cadre support de module

1182088

<https://www.phoenixcontact.com/fr/produits/1182088>



Cadre support de module, taille: B10, version : pour le côté embase (a, b, c, ...), 4 mm² ... 6 mm², application: Cadre support de module

HC-M-03/04-CT-M - Module à élément de contact



1414364

<https://www.phoenixcontact.com/fr/produits/1414364>

HC-M-B16-MFH-B - Cadre support de module

1182090

<https://www.phoenixcontact.com/fr/produits/1182090>

Cadre support de module, taille: B16, version : pour le côté embase (a, b, c, ...),
4 mm² ... 6 mm², application: Cadre support de module



HC-M-B24-MFH-B - Cadre support de module

1182094

<https://www.phoenixcontact.com/fr/produits/1182094>

Cadre support de module, taille: B24, version : pour le côté embase (a, b, c, ...),
4 mm² ... 6 mm², application: Cadre support de module



HC-M-03/04-CT-M - Module à élément de contact

1414364

<https://www.phoenixcontact.com/fr/produits/1414364>

HC-M-B06-MFH-H - Cadre support de module

1182087

<https://www.phoenixcontact.com/fr/produits/1182087>



Cadre support de module, taille: B6, version : pour le côté capot (A, B, C, ...), 4 mm² ... 6 mm², application: Cadre support de module

HC-M-B10-MFH-H - Cadre support de module

1182089

<https://www.phoenixcontact.com/fr/produits/1182089>



Cadre support de module, taille: B10, version : pour le côté capot (A, B, C, ...), 4 mm² ... 6 mm², application: Cadre support de module

HC-M-03/04-CT-M - Module à élément de contact



1414364

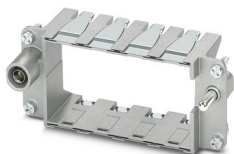
<https://www.phoenixcontact.com/fr/produits/1414364>

HC-M-B16-MFH-H - Cadre support de module

1182093

<https://www.phoenixcontact.com/fr/produits/1182093>

Cadre support de module, taille: B16, version : pour le côté capot (A, B, C, ...), 4 mm² ... 6 mm², application: Cadre support de module



HC-M-B24-MFH-H - Cadre support de module

1182095

<https://www.phoenixcontact.com/fr/produits/1182095>

Cadre support de module, taille: B24, version : pour le côté capot (A, B, C, ...), 4 mm² ... 6 mm², application: Cadre support de module



HC-M-03/04-CT-M - Module à élément de contact

1414364

<https://www.phoenixcontact.com/fr/produits/1414364>



HC-M-03/04-CT-F - Module à élément de contact

1414365

<https://www.phoenixcontact.com/fr/produits/1414365>



Module à élément de contact, nombre de pôles: 3+4, contacts de puissance: 3, contacts de commande: 4, Connecteur femelle, Raccordement à sertir, 500 V, 40 A, 1,5 mm² ... 6 mm², application: Puissance / signal

CRIMPFOX-1,6-ED-POF-N - Pince à sertir

1584839

<https://www.phoenixcontact.com/fr/produits/1584839>



Pince à sertir pour contacts FO tournés CK1,6-ED...POF

HC-M-03/04-CT-M - Module à élément de contact



1414364

<https://www.phoenixcontact.com/fr/produits/1414364>

UNIFOX RT-CK 1.6 - Outil de déverrouillage

1072069

<https://www.phoenixcontact.com/fr/produits/1072069>



Outil de déverrouillage pour contacts tournés et roulés CK- 1,6...

UNIFOX MT-CK 1.6/2.5 - Outil de montage

1089092

<https://www.phoenixcontact.com/fr/produits/1089092>



Outil de montage, pour contacts à sertir CK 1,6... pour conducteurs de petite section

HC-M-03/04-CT-M - Module à élément de contact



1414364

<https://www.phoenixcontact.com/fr/produits/1414364>

UNIFOX RT-CK 4.0 - Outil de déverrouillage

1072064

<https://www.phoenixcontact.com/fr/produits/1072064>



Outil de déverrouillage, pour contacts tournés CK -4,0...

Phoenix Contact 2023 © - Tous droits réservés

<https://www.phoenixcontact.com>

PHOENIX CONTACT SAS

52 Boulevard de Beaubourg Emerainville

77436 Marne La Vallée Cedex 2 France

+33 (0) 1 60 17 98 98

documentation@phoenixcontact.fr