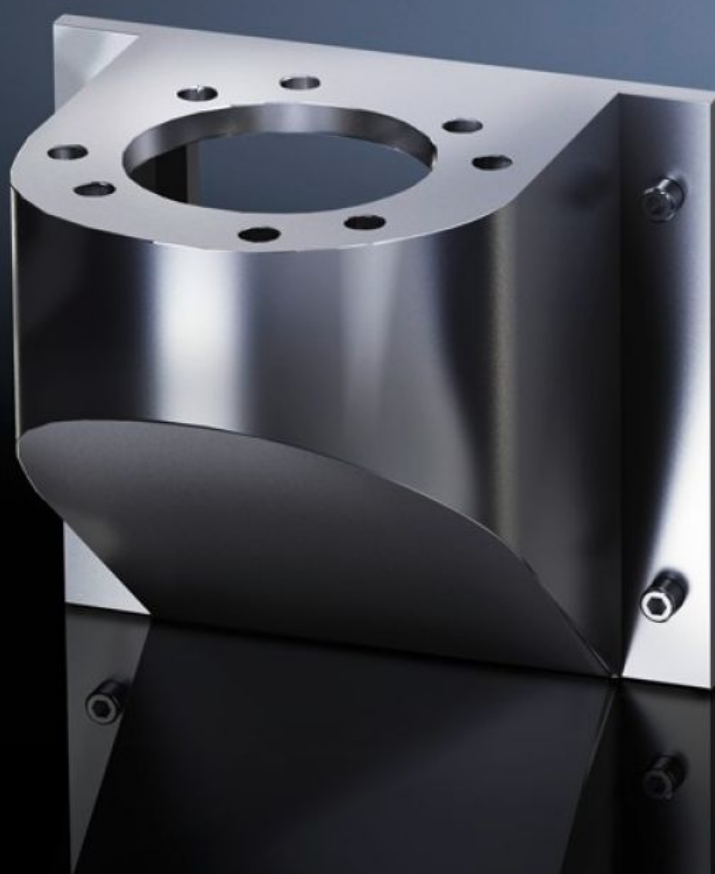
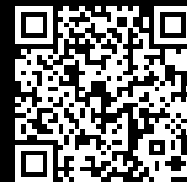


Rittal – The System.

Faster – better – everywhere.



CP 6665.500

**Console murale CP 40 en acier
inoxydable**

État: 28/10/2022 (La source: rittal.com/fr-fr)

ENCLOSURES

POWER DISTRIBUTION

CLIMATE CONTROL

IT INFRASTRUCTURE

SOFTWARE & SERVICES

FRIEDHELM LOH GROUP



CP 6665.500 - Console murale CP 40 en acier inoxydable

Caractéristiques

Référence	CP 6665.500
Modèle	Par l'avant : perçage Ø 9 mm
Domaines d'application	Avec perçage prévu pour le montage Kit de fixation au sol orientable CP 40, en acier inoxydable (6663.500) avec 4 vis Fixation mur / sol, fixe CP 40, acier inoxydable (6663.000) avec 4 vis et écrous
Matériau	Acier inoxydable AISI 304 (1.4301)
Indice de protection IP selon la norme CEI 60 529	IP 66 selon la norme EN 60529 , 2014-09 IP X9 selon la norme EN 60529 , 2014-09
Rifid y/n	Oui
Unité d'emballage	1 p.
Poids/UE	1,8 kg
Taux de cuivre (kg / pièce)	0
Numéro du tarif douanier	73269098
EAN	4028177184725
ETIM 7.0	EC000882
ECLASS 8.0	27400556

Approbation

Approbation	GOST
Explications	Déclaration fabricant