

FL SWITCH 1008N - Industrial Ethernet Switch



1085256

<https://www.phoenixcontact.com/fr/produits/1085256>

Veillez tenir compte du fait que les données affichées dans ce document PDF proviennent de notre catalogue en ligne. Vous trouverez les données complètes dans la documentation utilisateur. Nos conditions générales d'utilisation des téléchargements sont applicables.



Switch Ethernet étroit, huit ports RJ45 avec 10/100 Mbit/s, détection automatique de la vitesse de transmission, fonction auto-crossing et QoS

Avantages

- Les ports RJ45 prennent en charge une vitesse de transmission de 10/100 MBit/s
- Messages QoS (Quality of Service) priorisés
- Voyants de diagnostic local à LED
- Filtres PTCP PROFINET pour une communication fiable au sein des réseaux PROFINET
- Priorisation améliorée du trafic de données pour les protocoles d'automatisation
- Energy Efficient Ethernet selon IEEE 802.3az
- PROFINET classe de conformité A pour l'échange de données en temps réel
- La reconnaissance d'Auto-Negotiation et d'Autocrossing facilite l'installation et la mise en place.

Données commerciales

Référence	1085256
Conditionnement	1 Unité(s)
Commande minimum	1 Unité(s)
Clé de vente	DNN116
Product key	DNN116
GTIN	4055626833590
Poids par pièce (emballage compris)	257 g
Poids par pièce (hors emballage)	174 g
Numéro du tarif douanier	85176200
Pays d'origine	TW

Caractéristiques techniques

Dimensions

Largeur	22,5 mm
Hauteur	140,4 mm
Profondeur	92,4 mm

Remarques

Restriction d'utilisation

Remarque CEM	CEM : produit de classe A, voir déclaration du fabricant dans la section Téléchargements
--------------	--

Indications sur les matériaux

Matériau du boîtier	Polycarbonate renforcé aux fibres de verre
	Polycarbonate renforcé aux fibres de verre

Montage

Type de montage	Montage sur profilé
-----------------	---------------------

Interfaces

Ethernet (RJ45)

Nombre d'interfaces	8
Type de raccordement	RJ45
Remarque concernant la connectique	Autonegotiation et Autocrossing
Vitesse de transmission	10/100 MBit/s
Physique de transmission	Ethernet par paire torsadée RJ45
Distance de transmission	100 m (par segment)
LED de signalisation	Réception de données, état de la liaison
Nombre de voies	8 (Ports RJ45)

Propriétés du produit

Type de produit	Switch
Gamme de produits	Unmanaged Switch 1000
MTTF	133,9 Années (Standard MIL-HDBK-217F, température 25 °C, cycle de fonctionnement 100 %)
	1254 Années (SN 29500 standard, température 25 °C, cycle de travail 21 %)
	1196 Années (Telcordia-Standard, température 25 °C, cycle de travail 21% (5 jours par semaine, 8 heures par jour))

Fonctions switch

Fonctionnalité de base	Switch non manageable
	Autonégociation
	Mode de commutation Store and forward

FL SWITCH 1008N - Industrial Ethernet Switch



1085256

<https://www.phoenixcontact.com/fr/produits/1085256>

Classe de conformité PROFINET	Conformance-Class A
Tableau d'adresses MAC	2k
Indicateurs d'état et de diagnostic	LED : U _S , lien et activité par port
Autres fonctions	100 BASE-TX/100BASE-FX (IEEE 802.3u)
	Priorisation selon la Quality of Service (QoS) (IEEE 802.1p)
	Energy-Efficient Ethernet (IEEE 802.3az)
	10Base-T (IEEE 802.3)

Fonctions de sécurité

Fonctionnalité de base	Switch non manageable
	Autonégociation
	Mode de commutation Store and forward

Propriétés électriques

Puissance dissipée maximale en condition nominale	4,152 W
Support de transmission	Cuivre

Alimentation

Tension d'alimentation (DC)	24 V
Tension d'alimentation (AC)	24 V AC (50/60 Hz)
Plage de tension d'alimentation	9 V DC ... 32 V DC
	18 V AC ... 30 V AC (50/60 Hz)
Raccordement alimentation	Par MINICONNEC, section maximale des conducteurs 2,5 mm ²
Ondulation résiduelle	3,6 V _{CC} (à l'intérieur de la plage de tension admissible)
Courant max. absorbé	173 mA (à 9 V DC)
Courant absorbé typique	28 mA (pour 24 V DC)

Caractéristiques de raccordement

Technologie de raccordement

Dénomination connexion	Alimentation
enfichable	oui

Alimentation

Type de raccordement	Raccordement à ressort Push-in
Section de conducteur rigide	0,2 mm ² ... 2,5 mm ²
Section de conducteur souple	0,2 mm ² ... 2,5 mm ²
Section de conducteur AWG	24 ... 12
Section de conducteur souple avec embout et douille en plastique	0,25 mm ² ... 2,5 mm ²
Section de conducteur souple avec embout, sans douille en plastique	0,25 mm ² ... 2,5 mm ²
Longueur à dénuder	10 mm

Conditions environnementales et de durée de vie

Conditions ambiantes

FL SWITCH 1008N - Industrial Ethernet Switch



1085256

<https://www.phoenixcontact.com/fr/produits/1085256>

Indice de protection	IP30
Température ambiante (fonctionnement)	-10 °C ... 60 °C
Température ambiante (stockage/transport)	-40 °C ... 85 °C
Altitude	2000 m (maximum)
Humidité de l'air admissible (fonctionnement)	5 % ... 95 % (pas de condensation)
Humidité de l'air admissible (stockage/transport)	5 % ... 95 % (pas de condensation)
Choc (fonctionnement)	30g (EN 60068-2-27)
Vibrations (service)	selon CEI 60068-2-6 : 5g, 150 Hz
Pression atmosphérique (service)	79 kPa ... 108 kPa jusqu'à 2000 m d'altitude (sans Derating)
Pression atmosphérique (stockage/transport)	79 kPa ... 108 kPa jusqu'à 2000 m d'altitude (sans Derating)

Données CEM

Conformité aux directives CEM	EN 61000-6-2 EN 61000-4-2 (ESD) Critère B
	EN 61000-6-2 EN 61000-4-3 (champs électromagnétiques) Critère A
	EN 61000-6-2 EN 61000-4-4 (EFT/en salves) Critère A
	EN 61000-6-2 EN 61000-4-5 (Surge) Critère B
	EN 61000-6-2 EN 61000-4-6 (perturbations conduites) Critère A
	EN 61000-6-2 EN 61000-4-8 (champs électromagnétiques) Critère A
	EN 61000-6-2 Classe A
Immunité	EN 61000-6-2:2005
Compatibilité électromagnétique	Conformité à la directive CEM 2014/30/UE
Emission	EN 61000-6-4:2007 + A1:2011

Propriétés du système

Fonctionnalité

Fonctionnalité de base	Switch non manageable
	Autonégociation
	Mode de commutation Store and forward

Signalisation

Affichage d'état	LED : U _S , lien et activité par port
------------------	--

FL SWITCH 1008N - Industrial Ethernet Switch



1085256

<https://www.phoenixcontact.com/fr/produits/1085256>

Homologations

 To download certificates, visit the product detail page: <https://www.phoenixcontact.com/fr/produits/1085256>



IECEE CB Scheme

Identifiant de l'homologation: DK-91138-UL



EAC

Identifiant de l'homologation: RU *-DE.A*08.B.00731



IECEE CB Scheme

Identifiant de l'homologation: DK-91246-UL



UL Listed

Identifiant de l'homologation: FILE E 140403



cUL Listed

Identifiant de l'homologation: FILE E 140403



KC

Identifiant de l'homologation: R-R-PCK-1085256



cUL Listed

Identifiant de l'homologation: FILE E 238705



UL Listed

Identifiant de l'homologation: FILE E 238705



CC-Link IE Field

Identifiant de l'homologation: NRT-IT-00068

UAE-RoHS

Identifiant de l'homologation: 23-09-84493



cUL Listed

Identifiant de l'homologation: FILE E 196811

FL SWITCH 1008N - Industrial Ethernet Switch



1085256

<https://www.phoenixcontact.com/fr/produits/1085256>



UL Listed

Identifiant de l'homologation: FILE E 196811

cULus Listed

FL SWITCH 1008N - Industrial Ethernet Switch



1085256

<https://www.phoenixcontact.com/fr/produits/1085256>

Classifications

ECLASS

ECLASS-11.0	19170402
ECLASS-12.0	19170402
ECLASS-13.0	19170402

ETIM

ETIM 8.0	EC000734
----------	----------

UNSPSC

UNSPSC 21.0	43222600
-------------	----------

FL SWITCH 1008N - Industrial Ethernet Switch



1085256

<https://www.phoenixcontact.com/fr/produits/1085256>

Conformité environnementale

REACH SVHC

Lead 7439-92-1

1085256

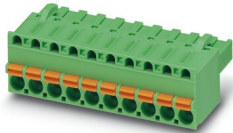
<https://www.phoenixcontact.com/fr/produits/1085256>

Accessoires

FKCT 2,5/ 3-ST KMGY BD:US,GND - Connecteur mâle pour C.I.

1087544

<https://www.phoenixcontact.com/fr/produits/1087544>

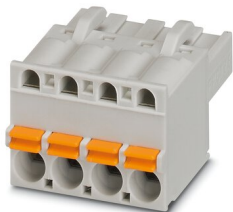


Connecteur mâle pour C.I., section nominale: 2,5 mm², coloris: gris clair, intensité nominale: 12 A, tension de référence (III/2): 320 V, surface des contacts: étain, type de contact: Connecteur femelle, nombre de rangées: 1, nombre de pôles: 3, gamme d'articles: FKCT 2,5/..-ST, pas: 5 mm, type de raccordement: Raccordement à ressort Push-in, sens d'enfichage conducteur/circuit imprimé: 0 °, clip de verrouillage: - Clip de verrouillage, système débrochable: COMBICON MSTB 2,5, verrouillage: sans, type de fixation: sans, type de conditionnement: emballé dans un carton

FKCT 2,5/ 3-ST KMGY - Connecteur mâle pour C.I.

1998263

<https://www.phoenixcontact.com/fr/produits/1998263>



Connecteur mâle pour C.I., section nominale: 2,5 mm², coloris: gris clair, intensité nominale: 12 A, tension de référence (III/2): 320 V, surface des contacts: étain, type de contact: Connecteur femelle, nombre de potentiels: 3, nombre de rangées: 1, nombre de pôles: 3, nombre de connexions: 3, gamme d'articles: FKCT 2,5/..-ST, pas: 5 mm, type de raccordement: Raccordement à ressort Push-in, sens d'enfichage conducteur/circuit imprimé: 0 °, clip de verrouillage: - Clip de verrouillage, système débrochable: COMBICON MSTB 2,5, verrouillage: sans, type de fixation: sans, type de conditionnement: emballé dans un carton

FL SWITCH 1008N - Industrial Ethernet Switch



1085256

<https://www.phoenixcontact.com/fr/produits/1085256>

FL DIN-RAIL ADAPTER 22.5 - Plaque de montage

1085485

<https://www.phoenixcontact.com/fr/produits/1085485>



L'ADAPTATEUR DE RAIL DIN FL 22.5 a été conçu pour monter des produits de 22,5 mm de large sur un rail DIN 35 mm standard, au ras d'un panneau, dans n'importe quelle orientation.

FL PANEL ADAPTER 22.5 - Plaque de montage

1085488

<https://www.phoenixcontact.com/fr/produits/1085488>



Le PANNEAU ADAPTATEUR FL 22.5 a été conçu pour monter des produits de 22,5 mm de large au ras d'un panneau, dans n'importe quelle orientation.

FL SWITCH 1008N - Industrial Ethernet Switch

1085256

<https://www.phoenixcontact.com/fr/produits/1085256>



DT-LAN-CAT.6+ - Parafoudre

2881007

<https://www.phoenixcontact.com/fr/produits/2881007>



Protection antisurtension selon classe E_A (CAT6_A), pour Ethernet Gigabit (jusqu'à 10 Gbits/s), Token Ring, FDDI/CDDI, RNIS, DS1. Convient également pour la technologie Power over Ethernet (PoE++ / 4PPoE) en « mode A » et « mode B ». Adaptateur RJ45 avec câble de terre séparé et pied encliquetable de raccordement à la terre pour profilés NS 35.

FL CAT5 PATCH 0,5 - Câble de jonction

2832263

<https://www.phoenixcontact.com/fr/produits/2832263>



Câble de jonction, CAT5, préconfectionné, 0,5 m

FL SWITCH 1008N - Industrial Ethernet Switch



1085256

<https://www.phoenixcontact.com/fr/produits/1085256>

FL CAT5 PATCH 1,0 - Câble de jonction

2832276

<https://www.phoenixcontact.com/fr/produits/2832276>

Câble de jonction, CAT5, préconfectionné, 1 m



FL CAT5 PATCH 2,0 - Câble de jonction

2832289

<https://www.phoenixcontact.com/fr/produits/2832289>

Câble de jonction, CAT5, préconfectionné, 2 m



FL SWITCH 1008N - Industrial Ethernet Switch



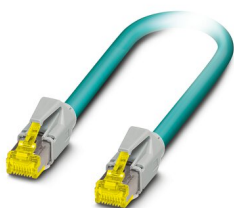
1085256

<https://www.phoenixcontact.com/fr/produits/1085256>

NBC-R4AC-R4AC-IE8A/.../... - Câble de jonction

1411854

<https://www.phoenixcontact.com/fr/produits/1411854>

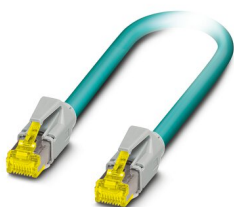


Câble de jonction, indice de protection: IP20, nombre de pôles: 8, 10 Gbit/s, CAT6_A, sortie du câble: droit, Ethernet

NBC-R4AC/10G-R4AC/10G-94F/2,0 - Câble de jonction

1408360

<https://www.phoenixcontact.com/fr/produits/1408360>



Câble patch, CAT6_A, 4 paires, blindé, liaison non croisée (Line), équipé des deux côtés avec connecteurs RJ45/IP20, matériau gaine extérieure : PUR, longueur : 2,0 m

FL SWITCH 1008N - Industrial Ethernet Switch



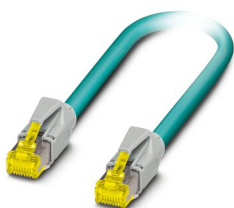
1085256

<https://www.phoenixcontact.com/fr/produits/1085256>

NBC-R4AC/10G-R4AC/10G-94F/3,0 - Câble de jonction

1408365

<https://www.phoenixcontact.com/fr/produits/1408365>

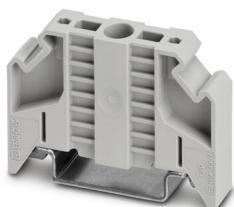


Câble patch, CAT6_A, 4 paires, blindé, liaison non croisée (Line), équipé des deux côtés avec connecteurs RJ45/IP20, matériau gaine extérieure : PUR, longueur : 3,0 m

E/NS 35 N - Butée

0800886

<https://www.phoenixcontact.com/fr/produits/0800886>



Butée, largeur : 9,5 mm, coloris : gris

FL SWITCH 1008N - Industrial Ethernet Switch



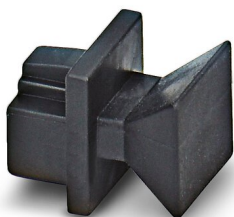
1085256

<https://www.phoenixcontact.com/fr/produits/1085256>

FL RJ45 PROTECT CAP - Protection contre la poussière

2832991

<https://www.phoenixcontact.com/fr/produits/2832991>



Couvercles de protection contre la poussière pour connecteur femelle RJ45

Phoenix Contact 2023 © - Tous droits réservés

<https://www.phoenixcontact.com>

PHOENIX CONTACT SAS

52 Boulevard de Beaubourg Emerainville

77436 Marne La Vallée Cedex 2 France

+33 (0) 1 60 17 98 98

documentation@phoenixcontact.fr