

BRIDE PLEINE A FACE SURELEVEE INOX 316L CLASS 300 PN50 TYPE 05B

Bride pleine à face surélevée (tampon plein) inox 316L Class 300 PN50 type 05B suivant ASME B16.5 pour transport de fluides ou de gaz.

Permet d'obstruer les appareils de robinetterie à brides Class 300 PN50 (robinet, clapet, filtre...).

Certificat
3.1



Dimensions : DN15 à DN200 (NPS 1/2" à 8")
Raccordement : Class 300 PN50
Température maxi : + 450°C
Pression Maxi : 40 bars
Caractéristiques : Bride à face surélevée (RF)
Bride pleine type 05B
Compatible eau potable

Matière : Inox F316L

BRIDE PLEINE A FACE SURELEVEE INOX 316L CLASS 300 PN50 TYPE 05B**CARACTERISTIQUES :**

- Bride pleine type 05B
- Bride plate
- Face surélevée (RF)
- Inox forgé F 316L

UTILISATION :

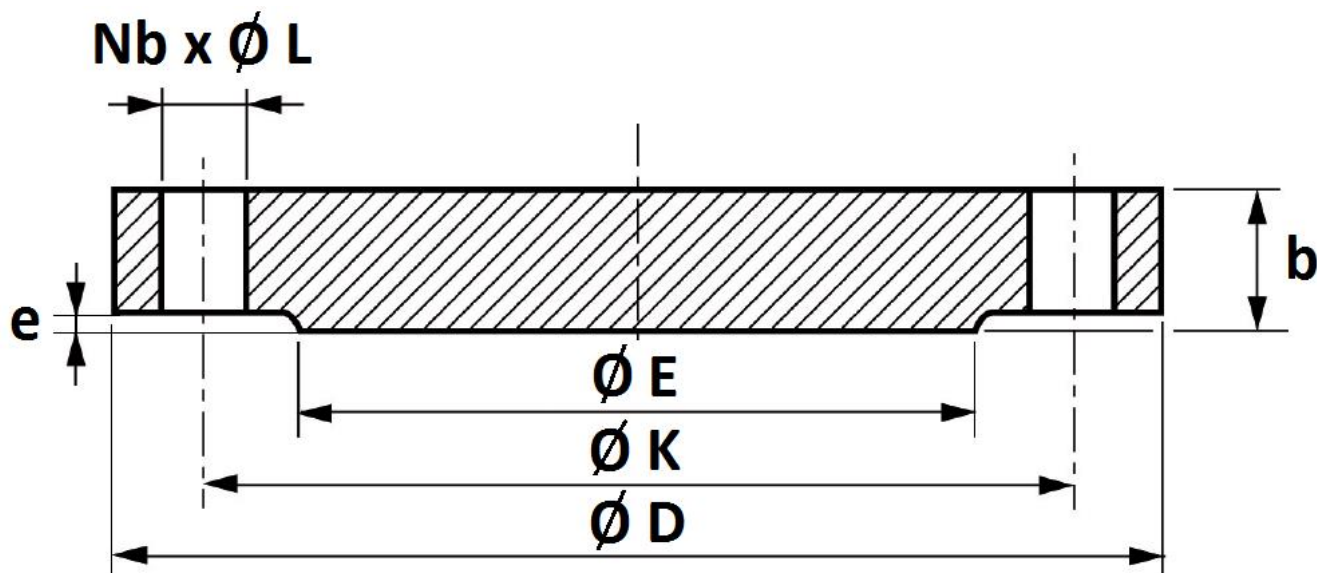
- Transport de fluides ou de gaz
- Température maxi admissible Ts : + 450°C
- Pression maxi admissible Ps : 40 bars

GAMME :

- Bride inox 316L pleine type 05B à face surélevée (RF) Class 300 PN50 Ref. **4B50** du DN 15 au DN200 (NPS 1/2" - 8")

RELATION PRESSION / TEMPERATURE SUIVANT ASME B16.34 TABLE 2-2.3 GROUPE 2.3 CLASS 300 :

Pression (bar)	41.4	41.4	40	34.8	31.4	29.2	27.5	26.1	25.1	24.3	23.9	23.4
Température (°C)	-29	38	50	100	150	200	250	300	350	400	425	450

BRIDE PLEINE A FACE SURELEVEE INOX 316L CLASS 300 PN50 TYPE 05B
DIMENSIONS (en mm) :


DN	NPS	Ø D	b	e	Nb x Ø L	Ø K	Ø E	Poids (Kg)	Ref.
15	1/2"	95.2	14.3	1.6	4 x 15.9	66.7	34.9	0.9	4B5015
20	3/4"	117.5	15.9		4 x 19	82.5	42.9	1.4	4B5020
25	1"	123.8	17.5			88.9	50.8	1.4	4B5025
32	1"1/4	133.3	19			98.4	63.5	1.8	4B5032
40	1"1/2	155.6	20.6			114.3	73	2.7	4B5040
50	2"	165.1	22.2			8 x 22.2	127	92.1	3.6
65	2"1/2	190.5	25.4		149.2		104.8	5.4	4B5065
80	3"	209.5	28.6		168.3		127	7.3	4B5080
100	4"	254	31.8		200		157.2	12.2	4B50100
150	6"	317.5	36.5		12 x 22.2	269.9	215.9	22.7	4B50150
200	8"	381	41.3		12 x 25.4	330.2	269.9	36.7	4B50200

BRIDE PLEINE A FACE SURELEVEE INOX 316L CLASS 300 PN50 TYPE 05B

NORMALISATIONS :

- Fabricant certifié ISO 9001 : 2015
- DIRECTIVE 2014/68/UE : Produits exclus de la directive (article 4, § 3)
- Certificat 3.1 sur demande
- Construction suivant la norme ASME B16.5 Class 300 PN50
- Inox Forgé F316L Groupe 2.3 suivant norme ASME B16.34
- Brides compatibles pour eau potable conformément à l'annexe I de l'arrêté du 29 Mai 1997 relatif aux matériaux et objets utilisés dans les installations fixes de production, de traitement et de distribution d'eau destinée à la consommation humaine

PRECONISATIONS : Les avis et conseils, les indications techniques, les propositions, que nous pouvons être amenés à donner ou à faire, n'impliquent de notre part aucune garantie. Il ne nous appartient pas d'apprécier les cahiers des charges ou descriptifs fournis. Il appartient au client de vérifier l'adéquation entre le choix du matériel et les conditions réelles d'utilisation.