

MRV8-03

Relais de contrôle sur les réseaux triphasés Ordre et absence de phase



Le relais commute en cas de défaut ou inversion d'une des phases.

Principales caractéristiques

Fonction relais :

Le relais commute en cas de défaut ou inversion d'une des phases.
Il utilise le réseau contrôlé pour sa propre alimentation comprise entre 220 et 460 Vca.
Plage de mesure de tension : 176...552V.
Hystérésis : 2%.
Equippé de témoins lumineux de mise sous tension (LED verte) et d'état du relais (LED rouge).

Caractéristiques électriques :

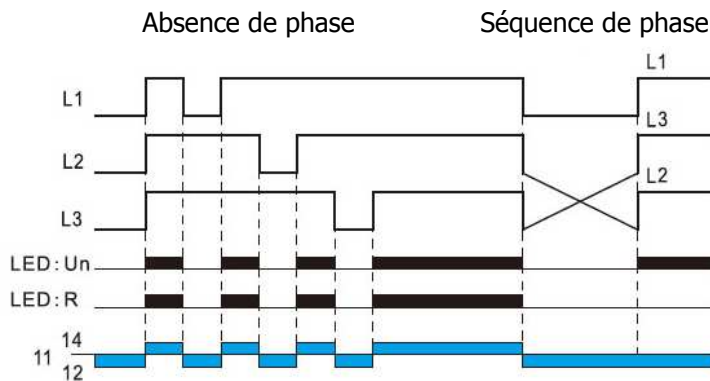
Tension d'alimentation : 220 ... 460V 45-65Hz.
Plage de tension mesurable : 176...552V.

1 relais unipolaire inverseur. Pouvoir de coupure : mini 500mW, maxi 10A/250V, libre de potentiel.
Conformité normes EN60255-6 et EN61010-1.

Caractéristiques mécaniques :

Durée de vie : Mécanique : 10.000.000 d'opérations / Electrique : 1.000.000 d'opérations.
Boitier clipsable sur Rail-Din. Dimensions 90 x 18 x 64 mm (largeur 1 module).
Face avant IP40 et IP20 au niveau des bornes de connexion.
Surtension catégorie III.
Degré de pollution : II.
Connexion par bornes à vis, capacité de connexion : Rigide 1x 2,5mm² ou 2x 1,5 mm².
Souple 1x 2,5mm².
Températures : fonctionnement : -20 ... +55 °C / stockage : -35 ... +75 °C.

Fonction électrique et état des LEDS



État des LEDS et contacts :

Absence des phases L1 ou L2 : Leds rouge et verte éteintes, contact 11-12 fermé, contact 11-14 ouvert.

Absence de phase L3 : Led rouge éteinte, Led verte clignotante, contact 11-12 fermé, contact 11-14 ouvert.

Inversion de phases : Led rouge éteinte, Led verte clignotante, contact 11-12 fermé, contact 11-14 ouvert.

Fonctionnement normal : Leds rouges et vertes allumées, contact 11-14 fermé, contact 11-12 ouvert.

Raccordement

Repérage des bornes

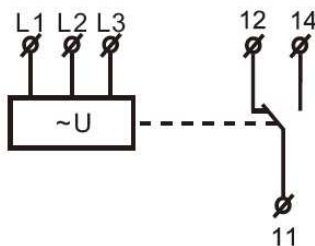
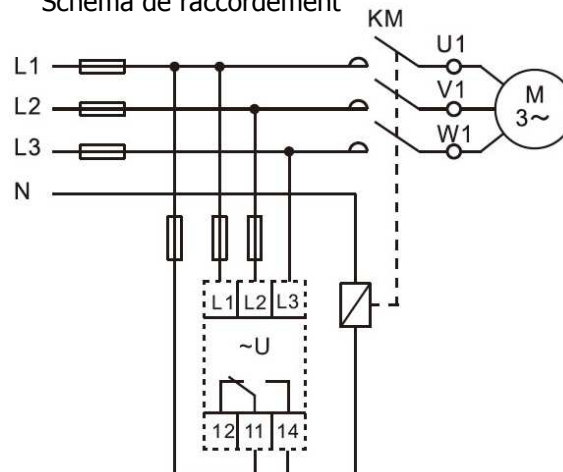
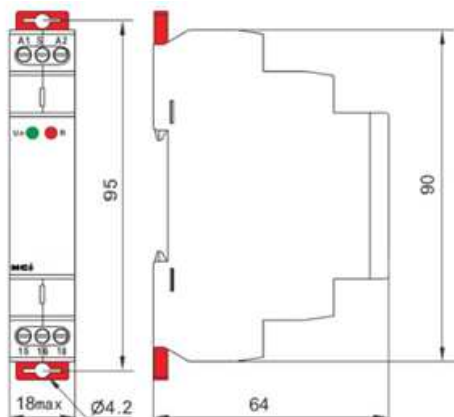


Schéma de raccordement



Boitier



Code produit

Désignation	Code produit
MRV8-03-M460	040426

Edition 10/2017