

REPORT D'ENTRÉE 4-20 mA OU 0-10V



Smart Building







Smart City



Smart Industry



-  Entrée analogique 4-20 mA ou 0-10V
-  Produit alimenté 10-30 Vdc
-  Portée radio > 10km
-  Configuration par USB ou downlink

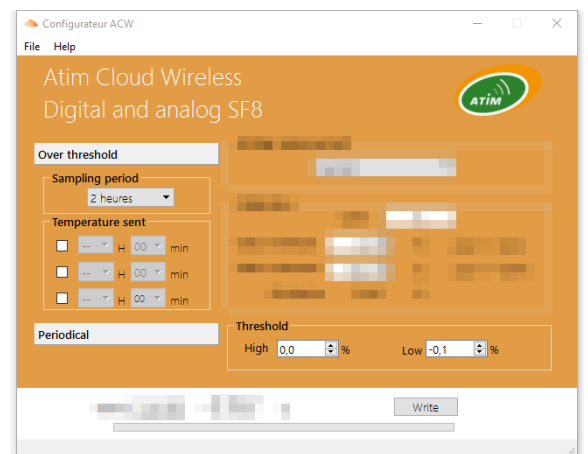
Fonctionnalités

Transmettre 1 à 144 valeurs journalières provenant d'une entrée analogique 0-10V ou 4-20mA.

Transmission des données à intervalles réguliers configurables.

Alertes SMS ou E-mail*.

Compatible répéteur Sigfox (ACW-GW) et LoRaWAN (ACW-EXT, uniquement sur réseau Orange).



Références

Désignation	Technologie
ACW/SF8-DINDA	SIGFOX
ACW/LW8-DINDA	LoRaWAN

*Uniquement avec souscription à notre plateforme web Atim Cloud Wireless™

TÉLÉRELÈVE DE CAPTEURS : CAS D'USAGE

REMONTEZ SUR LE RÉSEAU L'ÉTAT D'UNE SORTIE ANALOGIQUE

- Connectez au réseau vos anémomètres
- Informez-vous en temps réel de la puissance du vent
- Identifiez rapidement une fenêtre favorable à la production d'énergie
- Anticipez les risques et les accidents qui sont liés à des vents violents



- Connectez au réseau des capteurs de niveaux, isolés géographiquement
- Transmettez à distance le niveau d'eau (barrage, écluse, précipitations, etc)
- Identifiez rapidement les risques éventuels liés à une crue trop importante



- Connectez vos capteurs installés dans une salle à atmosphère contrôlée (pression, température, humidité, etc)
- Surveillez régulièrement si les niveaux sont suffisants ou trop élevés
- Réagissez rapidement en cas de variation d'un des niveaux grâce à des alertes configurables
- Évitez les erreurs de relevés manuel

