



Tube LED MASTER LEDtube InstantFit HF T5

MAS LEDtube HF 1500mm HO 26W 865 T5

La lampe Philips MASTER LEDtube InstantFit T5 intègre une source lumineuse LED dans le format d'une lampe fluorescente classique. Sa conception unique permet de créer une apparence visuelle parfaitement uniforme qu'il n'est pas possible de distinguer du fluorescent traditionnel. La lampe MASTER LEDtube InstantFit T5 est la solution idéale pour les clients ayant des exigences plus élevées en termes de flux lumineux et qui recherchent le meilleur rapport qualité/durée de vie. Économies d'énergie et plus longue durée de vie avec un délai de récupération et un coût total de possession intéressants.

Données du produit

| Caractéristiques générales | | LLMF à la fin de la durée de vie nominale (nom.) 70 % | |
|--|----------------------|---|----------------|
| Culot | G5 [G5] | | |
| Durée de vie nominale (nom.) | 50000 h | | |
| Cycle d'allumage | 50000X | | |
| B50L70 | 50000 h | | |
| Photométries et Colorimétries | | Caractéristiques électriques | |
| Code couleur | 865 [CCT de 6500 K] | Fréquence d'entrée | 39000-60000 Hz |
| Flux lumineux (nom.) | 3900 lm | Puissance (valeur nominale) | 26 W |
| Flux lumineux (nominal) (nom.) | 3900 lm | Courant lampe (max.) | 415 mA |
| Température de couleur proximale (nom.) | 6500 K | Courant lampe (min.) | 240 mA |
| Variation des coordonnées trichromatiques en fonction du temps de fonctionnement | <6 | Heure de démarrage (nom.) | 0,5 s |
| Indice de rendu des couleurs (nom.) | 83 | Temps de chauffage à 60% du flux lumineux (nom.) | 0.5 s |
| | | Facteur de puissance (nom.) | 0.9 |
| | | Tension (nom.) | 100-135 V |

Tube LED MASTER LEDtube InstantFit HF T5

Températures

| | |
|---------------------------------------|--------|
| T-ambiante (max.) | 45 °C |
| Température ambiante (min.) | -20 °C |
| Température de stockage (max.) | 65 °C |
| Température de stockage (min.) | -40 °C |
| Température maximum du boîtier (nom.) | 45 °C |

Gestion et gradation

| | |
|--------------------|-----|
| Intensité réglable | Non |
|--------------------|-----|

Matériaux et finitions

| | |
|---------------------|---------|
| Longueur du produit | 1500 mm |
|---------------------|---------|

Normes et recommandations

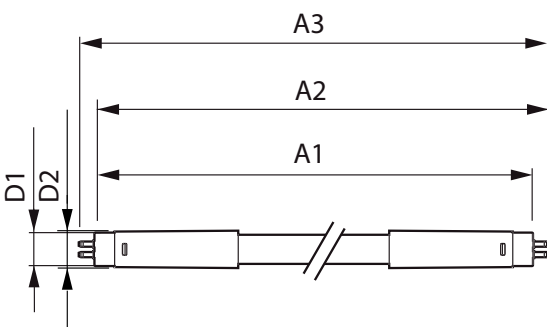
| | |
|-------------------------------|-----|
| Classe énergétique | A++ |
| Produit à faible consommation | oui |

| | |
|------------------------------------|---|
| Marques d'homologation | Déclaration CE RoHS compliance Certificat KEMA |
| Consommation d'énergie kWh/1 000 h | 31 kWh |

Données logistiques

| | |
|----------------------------|--|
| Code de produit complet | 871869668556300 |
| Désignation Produit | MAS LEDtube HF 1500mm HO 26W 865 T5 |
| Code barre produit (EAN) | 8718696685563 |
| Code de commande | 68556300 |
| Unité d'emballage | 1 |
| Conditionnement par carton | 10 |
| Code industriel (12NC) | 929001296302 |
| Poids net (pièce) | 0,197 kg |

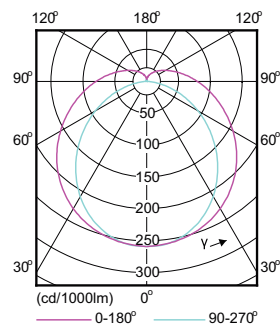
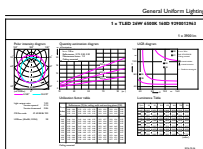
Schéma dimensionnel



TLED 230V 26W-49W 3700lm 6500K G5 ND

| Product | D1 | D2 | A1 | A2 | A3 |
|--|---------|-------|-----------|-----------|---------|
| MAS LEDtube HF 1500mm HO 26W 865 T5 | 15,2 mm | 21 mm | 1447,8 mm | 1454,9 mm | 1462 mm |

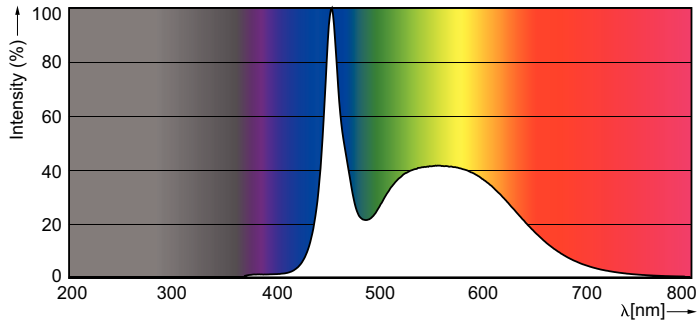
Données photométriques



LEDtube HF 1500mm 26W G5 865 3900lm T5 HO

Tube LED MASTER LEDtube InstantFit HF T5

Données photométriques



Durée de vie

