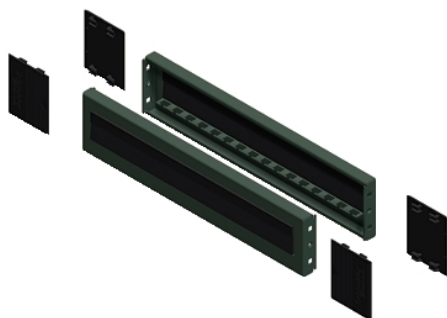


## Fiche produit

### Caractéristiques

# NSYSPB8100

Spacial SF/SM - trappe avec joint balai - 100x800mm - lot de 2



### Principales

Gamme	Spacial
Catégorie d'accessoire / de pièce détachée	Accessoire d'enveloppe
Type de produit ou équipement	Panneaux de socle avec brosse
Anwendung	Polyvalent
Nennmaße des Gehäuses	-
Composition de l'appareil	Éléments de fixation 4 couvercle de cornière 2 panneaux avec balai
Compatibilité de gamme	Spacial Spacial SF Spacial Spacial SM
Support de montage	Plinthe avant

### Complémentaires

Mode de fixation	Par vis - aux angles du socle emplacement
Couleur	Gris (RAL 7022)
Finition de la surface	Poudre époxy-polyester
Hauteur	100 mm
Largeur	800 Mm nominal: 655 mm réel:

### Emballage

Type d'emballage 1	PCE
Nombre d'unité par paquet	1
Poids de l'emballage (Kg)	2,314 kg
Hauteur de l'emballage 1	11,5 cm
Largeur de l'emballage 1	65,5 cm
Longueur de l'emballage 1	6 cm

### Durabilité de l'offre

Statut environnemental de l'offre	Produit Green Premium
Régulation REACh	<a href="#">Déclaration REACh</a>
Sans SVHC REACh	Oui
Directive RoHS UE	Conformité pro-active (Produit en dehors du scope légal RoHS UE) <a href="#">Déclaration RoHS UE</a>
Sans mercure	Oui
Information sur les exemptions RoHS	<a href="#">Oui</a>
Régulation RoHS Chine	<a href="#">Déclaration RoHS Pour La Chine</a>
Profil environnemental	<a href="#">Profil Environnemental Du Produit</a>

### Garantie contractuelle

Garantie	18 mois
----------	---------