



## NVENT CADDY SPEED LINK SLK AVEC EMBOUT À CLOUER, 1,5 MM CÂBLE, 2 M LONGUEUR

### CATALOG NUMBER

**SLK15L2SF**



### CERTIFICATIONS



### FEATURES

Système complet, comprenant un câble, un verrou et un embout à angle droit pré-assemblé avec un clou de Powers Fasteners, Inc.

Se fixe rapidement et facilement sur le béton et les ossatures en acier ou en métal composite

S'installe facilement à l'aide du clou intégré prêt à être installé avec un cloueur à cartouches ou à gaz

Rapport d'évaluation ICC-ES ESR-2024 disponible pour le clou prémonté-pour cloueur de DEWALT®

### CARACTÉRISTIQUES DU PRODUIT

Article Number: 196518

Material: Steel; Zinc Alloy; Polypropylene

Finish: Électrozingué

Static Load Safety Factor: 5:1

Complies With: SMACNA HVAC-DCS

Wire Rope Diameter: 1,5-mm

Wire Rope Length: 2 m

A: 37,5-mm

B: 7,6-mm

C: 31,8-mm

Static Load: 195 N

Height: 55-mm

Width: 19-mm

Épaisseur: 12,5-mm

Angle: 90 ° max

## ADDITIONAL PRODUCT DETAILS

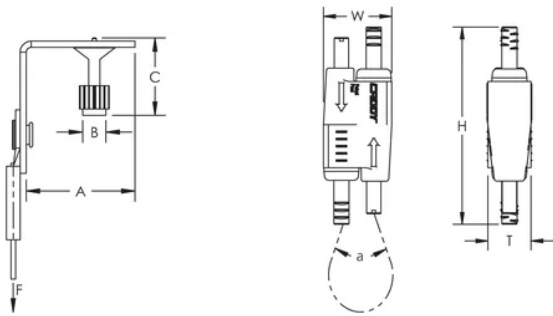
Uses Powers Fasteners, Inc. part number 50032.

Static load was established based on a 1" (25.4 mm) embedment depth and 3,000 psi (20.68 MPa) lightweight concrete. Pour les variations d'enfoncement et de matériau, veuillez consulter le site [anchors.dewalt.com](http://anchors.dewalt.com).

Pre-assembled drive pin from Powers Fasteners, Inc. works with Powers® C4CZ, Simpson® GCN-MEPKT, SPIT® P1000, P200, P2201, P3500 / PA3500, P35s, P45, P60, P7201, Sniper; Ramset® 721, Cobra, D45 / D60 / D60L, M70, SA270, T3SS, TS750P, TS60P, Viper; Hilti® DX35, DX350 / DX351 / DX36M, DX100 / DX200, DX460, DXA40, DXA41,-DXE72 / DX400; Würth® Diva-1, BST-1, BST-2 or equivalent nailers.

For shot-fired supports in seismic design category D, E, or F, maximum load is the lesser of 90 lb (400 N) or the published load.

## DIAGRAMS



## AVERTISSEMENT

Les produits nVent doivent être installés et utilisés conformément aux consignes figurant dans les fiches d'instructions et les documents de formation des produits nVent. Les fiches d'instructions sont disponibles à l'adresse suivante: [www.nvent.com](http://www.nvent.com) et auprès de votre représentant du service client nVent. Une mauvaise installation, une utilisation incorrecte, une application erronée ou toute autre forme de non-respect scrupuleux des instructions et avertissements de nVent peuvent entraîner un dysfonctionnement du produit, des dommages matériels, des lésions corporelles graves et le décès et/ou annuler votre garantie.

**Amérique du Nord**

+1.800.753.9221

Option 1 – Customer Care

Option 2 – Technical Support

**Europe**

Netherlands:

+31 800-0200135

France:

+33 800 901 793

**Europe**

Germany:

800 1890272

Other Countries:

+31 13 5835404

**APAC**

Shanghai:

+ 86 21 2412 1618/19

Sydney:

+61 2 9751 8500



Our powerful portfolio of brands:  
**nVent.com CADDY ERICO HOFFMAN RAYCHEM SCHROFF**  
**TRACER**