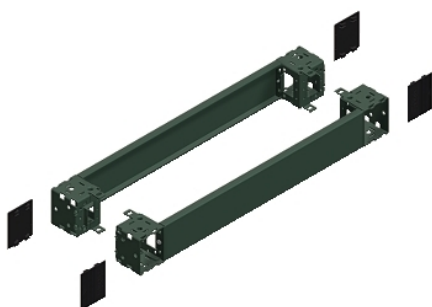


Fiche produit

Caractéristiques

NSYSPF5100

Spacial - Socle frontal SF SM 100x500



Principales

Gamme	Spacial
Catégorie d'accessoire / de pièce détachée	Accessoire d'enveloppe
Type de produit ou équipement	Avant de socle
Anwendung	Application Prisma Polyvalent
Composition de l'appareil	Éléments de fixation 4 couvercle de cornière 1 face avant 1 panneau arrière 4 cornière
Compatibilité de gamme	Spacial Spacial SF Spacial Spacial SM PrismaSeT Prisma PH Spacial Spacial SFP
Support de montage	Panneaux latéraux de plinthe

Complémentaires

Mode de fixation	Par l'élément de fixation - sur la structure emplacement
Couleur	Gris (RAL 7022)
Finition de la surface	Poudre époxy-polyester
Charge permanente admissible	1300 kg
Hauteur	100 mm
Largeur	500 mm nominal:

Environnement

Degré de protection IP	IP30 (Socle complet)
Tenue aux chocs IK	IK10

Packing Units

Type d'emballage 1	PCE
Nombre d'unité par paquet	1
Poids de l'emballage (Kg)	7 kg
Hauteur de l'emballage 1	11,1 cm
Largeur de l'emballage 1	19,2 cm
Longueur de l'emballage 1	50,8 cm

Offer Sustainability

Régulation REACh	Déclaration REACh
Sans SVHC REACh	Oui
Directive RoHS UE	Conformité pro-active (Produit en dehors du scope légal RoHS UE) Déclaration RoHS UE
Sans mercure	Oui
Information sur les exemptions RoHS	Oui
Régulation RoHS Chine	Déclaration RoHS Pour La Chine

Garantie contractuelle

Garantie

18 mois
