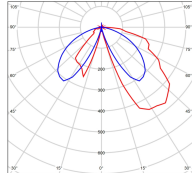


Données techniques

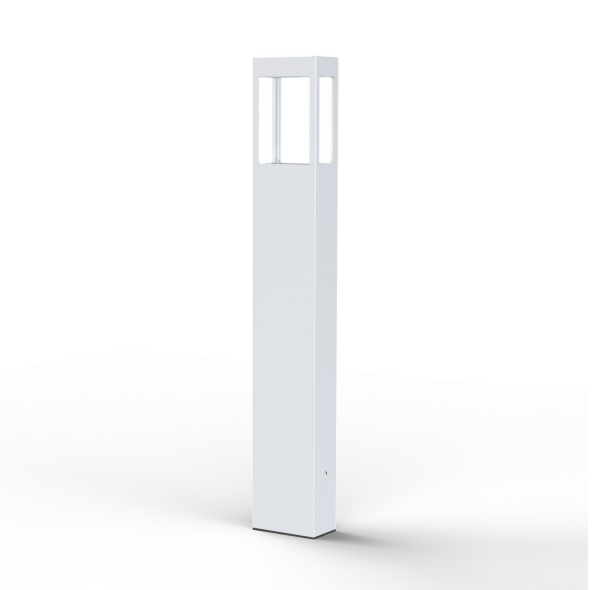
Tension nominale	230V AC
Plage de tension d'entrée	100 - 240 V AC
Driver output	350mA
Classe	1
IP	65
IK	10
Diffuseur	Polycarbonate clair
Paralume	Non
Source	Module LED intégré
Température de couleur réelle	2700°K warm white ASYM
Flux total sortant	879 lm
Consommation totale	12 W
Classe énergétique	-
Efficacité lumineuse	73,3
IRC	>80
SDCM	5

Espacement
 conseillé 12 m
 (PMR Emoy - 20 lux)
 Hauteur de placement 1 m
 Largeur du placement 2 m



Dimmable	Non
Ta	-
Durée de vie LED	72000 h (L80/B10)
Plage de température ambiante	-10 ~50°C
UGR	-
ULR	1.0%
Groupe de risque photobiologique	RG0
Fixation	Oui
Détection	Non
Avec prise IP55	Non

[Notice d'installation à télécharger](#)



Tetra

catalogue 2020 p. 48

réf. 162121001

EAN. 3663660249591

Modèle 4



Matières et finitions

Matières	aluminium
Couleur	Blanc - 001

Données logistiques

Dimensions du modèle	H.1100 L.170 P.100
Poids net	6.270 Kg
Poids brut	7.060 Kg
Dimensions colis 1	H.1140 L.200 P.130

Certifications et garanties

CE	Oui
UL	Non
EAC	Oui
RoHS	Oui
ENEC	Non
Anti-corrosion	25 ans (sur Aluminium)
Technique	5 ans
Electronique	3 ans